

### บทที่ 3

## การปฏิบัติตามมาตรการป้องกันและแก้ไขผลกระทบสิ่งแวดล้อม

#### 3.1 ผลการปฏิบัติตามมาตรการป้องกันและแก้ไขผลกระทบสิ่งแวดล้อม

รายละเอียดผลการปฏิบัติตามมาตรการป้องกันและแก้ไขผลกระทบสิ่งแวดล้อม ระยะสิ้นสุดการก่อสร้างของโครงการ Hyde Heritage @ Thonglor (ไฮด์ เฮอร์ริเทจ แอท ทองหล่อ) ระหว่างเดือนมกราคม-มิถุนายน 2565 โดยครอบคลุมปัจจัยทางสิ่งแวดล้อมที่สำคัญดังนี้

- มาตรการทั่วไป
- ทรัพยากรสิ่งแวดล้อมทางกายภาพ
- ทรัพยากรสิ่งแวดล้อมทางชีวภาพ
- คุณค่าการใช้ประโยชน์ของมนุษย์
- คุณค่าต่อคุณภาพชีวิต

รายละเอียดผลการปฏิบัติตามมาตรการป้องกันและแก้ไขผลกระทบสิ่งแวดล้อม ระยะสิ้นสุดการก่อสร้างของโครงการ Hyde Heritage @ Thonglor (ไฮด์ เฮอร์ริเทจ แอท ทองหล่อ) ระหว่างเดือนมกราคม-มิถุนายน 2565 ดังตารางที่ 3.1-1

ตารางที่ 3.1-1 สรุปผลการปฏิบัติตามมาตรการป้องกันและแก้ไขผลกระทบสิ่งแวดล้อมโครงการ Hyde Heritage @ Thonglor (ไฮด์ เฮอร์เทจ แอท ทองหล่อ)  
(ระยะสิ้นสุดการก่อสร้าง) ของบริษัท แกรนด์ สตาร์ จำกัด

องค์ประกอบทางสิ่งแวดล้อม และคุณค่าต่าง ๆ	มาตรการป้องกันและแก้ไขผลกระทบสิ่งแวดล้อม	รายละเอียดการปฏิบัติตามมาตรการฯ	ปัญหา/อุปสรรค และการแก้ไข	เอกสารอ้างอิง รูปภาพหรือเอกสาร
- มาตรการทั่วไป	โครงการจะต้องปฏิบัติตามมาตรการป้องกันและแก้ไขผลกระทบสิ่งแวดล้อม และมาตรการติดตามตรวจสอบผลกระทบสิ่งแวดล้อม ตามที่เสนอไว้ในรายงานการประเมินผลกระทบสิ่งแวดล้อมโครงการ Hyde Heritage @ Thonglor (ไฮด์ เฮอร์เทจ แอท ทองหล่อ) ตั้งอยู่ที่ถนน สุขุมวิท แขวงคลองตันเหนือ กรุงเทพมหานคร ที่เป็นโครงการประเภทอาคารอยู่อาศัยรวม (อาคารชุด) มีจำนวน ห้องชุด 311 ห้อง ขนาดพื้นที่โครงการ 2-2-18 ไร่ ประกอบด้วย อาคารสูง 44 ชั้น และชั้นใต้ดิน 2 ชั้น จำนวน 1 อาคาร ของบริษัท แกรนด์ สตาร์ จำกัด จัดทำรายงานการประเมินผลกระทบสิ่งแวดล้อมโดย บริษัท ไทยเอ็นไวรอนเม้นท์ จำกัด ดังรายละเอียด ต่อไปนี้	- โครงการปฏิบัติตามมาตรการป้องกันและแก้ไขผลกระทบสิ่งแวดล้อม และมาตรการติดตามตรวจสอบผลกระทบสิ่งแวดล้อม ตามที่เสนอไว้ในรายงานการประเมินผลกระทบสิ่งแวดล้อมอย่างเคร่งครัด	-	- ดังภาคผนวกที่ 1

ตารางที่ 3.1-1 (ต่อ) สรุปผลการปฏิบัติตามมาตรการป้องกันและแก้ไขผลกระทบสิ่งแวดล้อมโครงการ Hyde Heritage @ Thonglor (ไฮด์ เฮอร์เทจ แอท ทองหล่อ)  
(ระยะสิ้นสุดการก่อสร้าง) ของบริษัท แกรนด์ สตาร์ จำกัด

องค์ประกอบทางสิ่งแวดล้อม และคุณค่าต่าง ๆ	มาตรการป้องกันและแก้ไขผลกระทบสิ่งแวดล้อม	รายละเอียดการปฏิบัติตามมาตรการฯ	ปัญหา/อุปสรรค และการแก้ไข	เอกสารอ้างอิง รูปภาพหรือเอกสาร
- มาตรการทั่วไป (ต่อ)	<p>1. โครงการต้องยึดถือปฏิบัติตามมาตรการป้องกันและแก้ไขผลกระทบสิ่งแวดล้อม และมาตรการติดตามตรวจสอบผลกระทบสิ่งแวดล้อม ตามที่เสนอไว้ในรายงานการประเมินผลกระทบสิ่งแวดล้อมโครงการ Hyde Heritage @ Thonglor (ไฮด์ เฮอร์เทจ แอท ทองหล่อ) ของบริษัท แกรนด์ สตาร์ จำกัด อย่างเคร่งครัด</p> <p>2. โครงการจะต้องบันทึกผลการติดตามตรวจสอบการดำเนินการหรือปฏิบัติตามมาตรการป้องกันและแก้ไขผลกระทบสิ่งแวดล้อม และมาตรการติดตามตรวจสอบผลกระทบสิ่งแวดล้อม ตามที่เสนอไว้ในรายงานการประเมินผลกระทบสิ่งแวดล้อม และส่งผลการดำเนินการมายังหน่วยงานผู้อนุญาต และสำนักงานนโยบายและแผนทรัพยากรธรรมชาติและสิ่งแวดล้อมตามแนวทางการเสนอรายงานผลการปฏิบัติตามมาตรการป้องกันและแก้ไขผลกระทบสิ่งแวดล้อม และมาตรการติดตามตรวจสอบผลกระทบสิ่งแวดล้อม</p>	<p>- โครงการจะยึดถือปฏิบัติตามมาตรการป้องกันและแก้ไขผลกระทบสิ่งแวดล้อม และมาตรการติดตามตรวจสอบผลกระทบสิ่งแวดล้อม ตามที่เสนอไว้ในรายงานการประเมินผลกระทบสิ่งแวดล้อมอย่างเคร่งครัด</p> <p>- โครงการได้บันทึกผลการติดตามตรวจสอบการดำเนินการและปฏิบัติตามมาตรการฯ ตามที่เสนอไว้ในรายงานฯ อย่างเคร่งครัด โดยได้แจ้งหน่วยงานกลาง คือ บริษัท เอ็นไวแล็บ จำกัด เป็นหน่วยงานกลาง Third party ในการตรวจวัดและวิเคราะห์ดัชนีคุณภาพสิ่งแวดล้อม โครงการ Hyde Heritage @ Thonglor (ไฮด์ เฮอร์เทจ แอท ทองหล่อ) ระยะสิ้นสุดการก่อสร้าง ระหว่างเดือนมกราคม-มิถุนายน 2565 ทั้งนี้ โครงการได้ยึดถือและปฏิบัติตามมาตรการฯ อย่างเคร่งครัด</p>	-	<p>- ดังภาคผนวกที่ 1</p> <p>- ดังรายงานบทที่ 4 และภาคผนวกที่ 22</p>

ตารางที่ 3.1-1 (ต่อ) สรุปผลการปฏิบัติตามมาตรการป้องกันและแก้ไขผลกระทบสิ่งแวดล้อมโครงการ Hyde Heritage @ Thonglor (ไฮด์ เฮอร์เทจ แอท ทองหล่อ)  
(ระยะสิ้นสุดการก่อสร้าง) ของบริษัท แกรนด์ สตาร์ จำกัด

องค์ประกอบทางสิ่งแวดล้อม และคุณค่าต่าง ๆ	มาตรการป้องกันและแก้ไขผลกระทบสิ่งแวดล้อม	รายละเอียดการปฏิบัติตามมาตรการฯ	ปัญหา/อุปสรรค และการแก้ไข	เอกสารอ้างอิง รูปภาพหรือเอกสาร
- มาตรการทั่วไป (ต่อ)	<p>3. ในกรณี โครงการมีความจำเป็นต้องเปลี่ยนแปลง รายละเอียดโครงการ หรือมาตรการป้องกันและแก้ไข ผลกระทบสิ่งแวดล้อม และมาตรการติดตามตรวจสอบ ผลกระทบสิ่งแวดล้อม ตามที่เสนอไว้ในรายงานการ ประเมินผลกระทบสิ่งแวดล้อมที่ได้รับความเห็นชอบไว้แล้ว ให้โครงการแจ้งหน่วยงานที่มีอำนาจหน้าที่ในการพิจารณา อนุมัติหรืออนุญาตดำเนินการดังนี้</p> <p>3.1 หากหน่วยงานผู้อนุมัติหรืออนุญาตเห็นว่าการ เปลี่ยนแปลงดังกล่าวเกิดผลดีต่อสิ่งแวดล้อมมากกว่า หรือ เทียบเท่ามาตรการที่กำหนดไว้ในรายงานการประเมินผล กระทบสิ่งแวดล้อมที่ได้รับความเห็นชอบไว้แล้ว ให้ หน่วยงานผู้อนุมัติหรืออนุญาตรับจดแจ้งให้เป็นไปตาม หลักเกณฑ์และเงื่อนไขที่กำหนดไว้ในกฎหมายนั้น ๆ ต่อไป พร้อมกับให้จัดทำสำเนาการเปลี่ยนแปลงดังกล่าวข้างต้นที่ รับจดแจ้งไว้แจ้งให้สำนักงาน นโยบายและแผน ทรัพยากรธรรมชาติสิ่งแวดล้อมเพื่อทราบ</p>	- หากโครงการมีการมีความจำเป็นต้องเปลี่ยนแปลง รายละเอียดโครงการ หรือมาตรการป้องกันและแก้ไข ผลกระทบสิ่งแวดล้อม และมาตรการติดตามตรวจสอบ ผลกระทบสิ่งแวดล้อม ตามที่เสนอไว้ในรายงานการ ประเมินผลกระทบสิ่งแวดล้อมที่ได้รับความเห็นชอบไว้แล้ว ให้โครงการจะดำเนินการแจ้งหน่วยงานที่มีอำนาจหน้าที่ใน การพิจารณาอนุมัติหรืออนุญาตให้ดำเนินการตามมาตรการ กำหนด และแจ้งผลการเปลี่ยนแปลงดังกล่าวให้สำนักงาน นโยบายและแผนทรัพยากรธรรมชาติและสิ่งแวดล้อม เพื่อทราบต่อไป	-	-

ตารางที่ 3.1-1 (ต่อ) สรุปผลการปฏิบัติตามมาตรการป้องกันและแก้ไขผลกระทบสิ่งแวดล้อมโครงการ Hyde Heritage @ Thonglor (ไฮด์ เฮอร์เทจ แอท ทองหล่อ)  
(ระยะสิ้นสุดการก่อสร้าง) ของบริษัท แกรนด์ สตาร์ จำกัด

องค์ประกอบทางสิ่งแวดล้อม และคุณค่าต่าง ๆ	มาตรการป้องกันและแก้ไขผลกระทบสิ่งแวดล้อม	รายละเอียดการปฏิบัติตามมาตรการฯ	ปัญหา/อุปสรรค และการแก้ไข	เอกสารอ้างอิง รูปภาพหรือเอกสาร
- มาตรการทั่วไป (ต่อ)	3.2 หากหน่วยงานผู้อนุมัติหรืออนุญาตเห็นว่าการเปลี่ยนแปลงดังกล่าว อาจกระทบต่อสาระสำคัญในรายงานการประเมินผลกระทบสิ่งแวดล้อมที่ได้รับความเห็นชอบไว้แล้วให้หน่วยงานผู้อนุมัติหรืออนุญาตจัดส่งรายงานการเปลี่ยนแปลงดังกล่าว ให้สำนักงานนโยบายและแผนทรัพยากรธรรมชาติและสิ่งแวดล้อม เพื่อเสนอให้คณะกรรมการผู้ชำนาญการพิจารณารายงานการประเมินผลกระทบสิ่งแวดล้อม (คชก.) ชุดที่เกี่ยวข้อง ให้ความเห็นชอบก่อนดำเนินการเปลี่ยนแปลงและเมื่อโครงการได้รับอนุมัติและอนุญาตให้มีการเปลี่ยนแปลงให้หน่วยงานผู้อนุมัติหรืออนุญาตแจ้งผลการเปลี่ยนแปลงดังกล่าวให้สำนักงานนโยบายและแผนทรัพยากรธรรมชาติและสิ่งแวดล้อม เพื่อทราบ	- หากโครงการมีการมีความจำเป็นต้องเปลี่ยนแปลงรายละเอียดโครงการ หรือมาตรการป้องกันและแก้ไขผลกระทบสิ่งแวดล้อม และมาตรการติดตามตรวจสอบผลกระทบสิ่งแวดล้อม ตามที่เสนอไว้ในรายงานการประเมินผลกระทบสิ่งแวดล้อมที่ได้รับความเห็นชอบไว้แล้ว ให้โครงการจะดำเนินการแจ้งหน่วยงานที่มีอำนาจหน้าที่ในการพิจารณาอนุมัติหรืออนุญาตให้ดำเนินการตามมาตรการกำหนด และแจ้งผลการเปลี่ยนแปลงดังกล่าวให้สำนักงานนโยบายและแผนทรัพยากรธรรมชาติและสิ่งแวดล้อม เพื่อทราบต่อไป	-	-

ตารางที่ 3.1-1 (ต่อ) สรุปผลการปฏิบัติตามมาตรการป้องกันและแก้ไขผลกระทบสิ่งแวดล้อมโครงการ Hyde Heritage @ Thonglor (ไฮด์ เฮอร์เทจ แอท ทองหล่อ)  
(ระยะสิ้นสุดการก่อสร้าง) ของบริษัท แกรนด์ สตาร์ จำกัด

องค์ประกอบทางสิ่งแวดล้อม และคุณค่าต่าง ๆ	มาตรการป้องกันและแก้ไขผลกระทบสิ่งแวดล้อม	รายละเอียดการปฏิบัติตามมาตรการฯ	ปัญหา/อุปสรรค และการแก้ไข	เอกสารอ้างอิง รูปภาพหรือเอกสาร
- มาตรการทั่วไป (ต่อ)	4. เมื่อเจ้าของโครงการดำเนินโครงการเสร็จสิ้น และก่อนที่จะมีการโอนสิทธิให้กับนิติบุคคล (กรณีที่มีการโอนสิทธิ) เจ้าของโครงการมีหน้าที่ต้องแจ้งให้นิติบุคคลผู้รับโอนทราบถึงสิทธิและหน้าที่ในการปฏิบัติตามมาตรการป้องกันและแก้ไขผลกระทบสิ่งแวดล้อม และมาตรการติดตามตรวจสอบผลกระทบสิ่งแวดล้อม ที่ระบุไว้ในรายงานการประเมินผลกระทบสิ่งแวดล้อมอย่างเคร่งครัด หากเจ้าของโครงการไม่มีการแจ้งสิทธิและหน้าที่ และหลักฐานการรับทราบถึงสิทธิและหน้าที่ดังกล่าวของนิติบุคคล ให้ถือว่าเจ้าของโครงการยังต้องรับผิดชอบตามสิทธิและหน้าที่ที่กำหนดไว้ในมาตรการป้องกันและแก้ไขผลกระทบสิ่งแวดล้อม และมาตรการติดตามตรวจสอบผลกระทบสิ่งแวดล้อม ที่ระบุไว้ในรายงานการประเมินผลกระทบสิ่งแวดล้อมอย่างเคร่งครัด	- ปัจจุบันโครงการดำเนินการก่อสร้างอาคารแล้วเสร็จ และก่อนที่จะมีการโอนสิทธิให้กับนิติบุคคล เจ้าของโครงการจะทำการแจ้งให้นิติบุคคลผู้รับโอนทราบถึงสิทธิและหน้าที่ในการปฏิบัติตามมาตรการป้องกันและแก้ไขผลกระทบสิ่งแวดล้อม และมาตรการติดตามตรวจสอบผลกระทบสิ่งแวดล้อม ที่ระบุไว้ในรายงานการประเมินผลกระทบสิ่งแวดล้อมอย่างเคร่งครัด ตามมาตรการกำหนด	-	- ดังภาพที่ 1 และภาคผนวกที่ 26

ตารางที่ 3.1-1 (ต่อ) สรุปผลการปฏิบัติตามมาตรการป้องกันและแก้ไขผลกระทบสิ่งแวดล้อมโครงการ Hyde Heritage @ Thonglor (ไฮด์ เฮอร์เทจ แอท ทองหล่อ)  
(ระยะสิ้นสุดการก่อสร้าง) ของบริษัท แกรนด์ สตาร์ จำกัด

องค์ประกอบทางสิ่งแวดล้อม และคุณค่าต่าง ๆ	มาตรการป้องกันและแก้ไขผลกระทบสิ่งแวดล้อม	รายละเอียดการปฏิบัติตามมาตรการฯ	ปัญหา/อุปสรรค และการแก้ไข	เอกสารอ้างอิง รูปภาพหรือเอกสาร
- มาตรการทั่วไป (ต่อ)	5. หากได้รับการร้องเรียนจากประชาชนว่าได้รับความเดือดร้อนรำคาญจากกิจกรรมการดำเนินโครงการ หรือโครงการก่อให้เกิดความเสียหายแก่สาธารณสมบัติ หรือชีวิตและทรัพย์สินของประชาชน เจ้าของโครงการหรือนิติบุคคลผู้รับโอนสิทธิและหน้าที่ในการปฏิบัติตามมาตรการป้องกันและแก้ไขผลกระทบสิ่งแวดล้อม และมาตรการติดตามตรวจสอบผลกระทบสิ่งแวดล้อม จะต้องดำเนินการแก้ไขปัญหาดังกล่าวโดยไม่ชักช้า และแจ้งหน่วยงานอนุญาตสำนักงานนโยบายและแผนทรัพยากรธรรมชาติและสิ่งแวดล้อม และหน่วยงานที่เกี่ยวข้องทราบเพื่อหาแนวทางหรือมาตรการในการแก้ไขปัญหาต่อไป	- หากโครงการได้รับการร้องเรียนจากประชาชนว่าได้รับความเดือดร้อนรำคาญจากกิจกรรมการดำเนินโครงการ หรือโครงการก่อให้เกิดความเสียหายแก่สาธารณสมบัติ หรือชีวิตและทรัพย์สินของประชาชน เจ้าของโครงการ หรือนิติบุคคลผู้รับโอนสิทธิ และหน้าที่ในการปฏิบัติตามมาตรการป้องกันและแก้ไขผลกระทบสิ่งแวดล้อมและมาตรการติดตามตรวจสอบผลกระทบสิ่งแวดล้อม จะเป็นผู้ดำเนินการแก้ไขปัญหาดังกล่าวโดยไม่ชักช้า และแจ้งหน่วยงานอนุญาต สำนักงานนโยบายและแผนทรัพยากรธรรมชาติและสิ่งแวดล้อม และหน่วยงานที่เกี่ยวข้องทราบเพื่อหาแนวทางหรือมาตรการในการแก้ไขปัญหาดังกล่าว	-	-

ตารางที่ 3.1-1 (ต่อ) สรุปผลการปฏิบัติตามมาตรการป้องกันและแก้ไขผลกระทบสิ่งแวดล้อมโครงการ Hyde Heritage @ Thonglor (ไฮด์ เฮอร์เทจ แอท ทองหล่อ)  
(ระยะสิ้นสุดการก่อสร้าง) ของบริษัท แกรนด์ สตาร์ จำกัด

องค์ประกอบทางสิ่งแวดล้อม และคุณค่าต่าง ๆ	มาตรการป้องกันและแก้ไขผลกระทบสิ่งแวดล้อม	รายละเอียดการปฏิบัติตามมาตรการฯ	ปัญหา/อุปสรรค และการแก้ไข	เอกสารอ้างอิง รูปภาพหรือเอกสาร
1.ทรัพยากรสิ่งแวดล้อมทางกายภาพ				
1.1 สภาพภูมิประเทศ	<p>1. ติดตั้งรั้ว Galvanized steel sheet สูง 6 ม. โดยรอบพื้นที่โครงการ และดูแลให้อยู่ในสภาพดี ตลอดระยะเวลาก่อสร้าง</p> <p>2. จัดให้มีระบบป้องกันดินพังโดยใช้ระบบกำแพง กันดินแบบชุดหล่อในที่ (Diaphragm Wall) ในงานก่อสร้างฐานรากและชั้นใต้ดิน</p>	<p>- ปัจจุบันโครงการได้ดำเนินการก่อสร้างอาคารแล้วเสร็จ และได้จัดทำรั้วถาวรโดยรอบบริเวณพื้นที่โครงการ พร้อมทั้งจัดให้มีเจ้าหน้าที่คอยดูแลให้อยู่ในสภาพดีเสมอ</p> <p>- ปัจจุบันโครงการได้ดำเนินการก่อสร้างอาคารแล้วเสร็จ ทั้งนี้ขณะอยู่ในช่วงงานฐานราก และชั้นใต้ดิน โครงการได้ติดตั้ง Diaphragm Wall เพื่อป้องกันการเคลื่อนตัวของดินและการพังทลายของดิน ตามมาตรการกำหนด</p>	<p>-</p> <p>-</p>	<p>- ดังภาพที่ 1-2 และภาคผนวกที่ 26</p> <p>- ดังภาพที่ 1 และภาคผนวกที่ 26</p>
1.2 ทรัพยากรดิน	<p>1. จัดให้มีการปรับปรุงดินให้เหมาะสมต่อการเจริญเติบโตของพรรณไม้ที่ปลูกภายในพื้นที่โครงการ</p> <p>2.จัดให้มีมาตรการในการเก็บกักดิน ดังนี้</p> <ul style="list-style-type: none"> <li>- วางแผนการขุดดินในแต่ละวันให้มีปริมาณดินที่ต้องขนออกจากพื้นที่โครงการให้สัมพันธ์กับ จำนวนรถบรรทุกเพื่อไม่ให้มีการเก็บกักดินไว้บนพื้นที่โครงการ</li> <li>- ในกรณีมีการกองดิน หิน หรือทรายบนพื้นที่ ก่อสร้างให้ใช้พลาสติกหรือผ้าใบคลุม ให้มิดชิด</li> </ul>	<p>- โครงการได้จัดทำพื้นที่สีเขียว และจัดให้มีการปรับปรุงดินให้เหมาะสมต่อการเจริญเติบโตของพรรณไม้ที่ปลูกภายในพื้นที่โครงการ ตามมาตรการกำหนด</p> <p>- โครงการได้ผ่านช่วงงานการขุดดินมาแล้ว ทั้งนี้ขณะอยู่ในช่วงงานดังกล่าว โครงการได้ปฏิบัติตามมาตรการที่กำหนดอย่างเคร่งครัด โดยจัดให้มีพื้นที่กองเก็บดินชั่วคราว เพื่อรอรถบรรทุกมาขนดินออกจากพื้นที่ก่อสร้างเป็นประจำทุกวัน</p>	<p>-</p> <p>-</p>	<p>- ดังภาพที่ 3</p> <p>- ดังภาพที่ 1</p>



ตารางที่ 3.1-1 (ต่อ) สรุปผลการปฏิบัติตามมาตรการป้องกันและแก้ไขผลกระทบสิ่งแวดล้อม โครงการ Hyde Heritage @ Thonglor (ไฮด์ เฮอร์เทจ แอท ทองหล่อ)  
(ระยะสิ้นสุดการก่อสร้าง) ของบริษัท แกรนด์ สตาร์ จำกัด

องค์ประกอบทางสิ่งแวดล้อม และคุณค่าต่าง ๆ	มาตรการป้องกันและแก้ไขผลกระทบสิ่งแวดล้อม	รายละเอียดการปฏิบัติตามมาตรการฯ	ปัญหา/อุปสรรค และการแก้ไข	เอกสารอ้างอิง รูปภาพหรือเอกสาร
1.2 ทรัพยากรดิน(ต่อ)	<p>3. จัดให้มีมาตรการในการขนส่งดิน ดังนี้</p> <ul style="list-style-type: none"> <li>- จำกัดความเร็วของรถบรรทุกดินในเขตชุมชน บริเวณข้างเคียงโครงการที่ 30 กม./ชม. รถบรรทุก</li> <li>- รถบรรทุกดินทุกคันที่เข้า-ออกพื้นที่โครงการ ต้องมีผ้าใบคลุมกระบะให้มิดชิดเพื่อป้องกันเศษดินร่วงหล่นโดยมีคนงานตรวจสอบการคลุมผ้าใบกระบะให้เรียบร้อยก่อนอนุญาตให้รถบรรทุกออกจากโครงการ</li> <li>- จัดให้มีจุดล้างล้อรถภายในพื้นที่โครงการบริเวณทางเข้า-ออก โดยรถบรรทุกทุกคันที่ออกจากพื้นที่โครงการต้องล้างล้อรถเพื่อป้องกันไม่ให้มีเศษดินติดล้อรถไปหกหล่น บนถนนภายนอกโครงการ</li> <li>- กำหนดน้ำหนักบรรทุกที่ใช้ขนส่งดินตามกฎหมาย กำหนดโดยรถบรรทุก 6 ล้อ น้ำหนักบรรทุกไม่เกิน 15 ตัน และรถบรรทุก 10 ล้อ น้ำหนักบรรทุกไม่เกิน 25 ตัน</li> </ul>	<ul style="list-style-type: none"> <li>- โครงการจัดให้มีเจ้าหน้าที่รักษาความปลอดภัย คอยกักขังพนักงานขับรถบรรทุก ให้ความคุมความเร็วรถในเขตชุมชนไม่เกิน 20 กม./ชม. และขับรถด้วยความระมัดระวังเป็นพิเศษ</li> <li>- โครงการกักขังให้พนักงานขับรถบรรทุกใช้ผ้าใบปิดคลุมกระบะหลังรถบรรทุกวัสดุก่อสร้างให้มิดชิด เพื่อป้องกันการร่วงหล่นของวัสดุก่อสร้างลงบนพื้นถนนสาธารณะ พร้อมทั้งจัดให้มีเจ้าหน้าที่คอยตรวจสอบก่อนออกนอกพื้นที่ก่อสร้างทุกครั้ง</li> <li>- ขณะดำเนินการก่อสร้าง โครงการได้จัดให้มีคนงานคอยฉีดล้างทำความสะอาดล้อรถบรรทุกก่อนออกจากพื้นที่ก่อสร้างทุกครั้ง เพื่อป้องกันการเปรอะเปื้อนบนถนนสาธารณะ</li> <li>- โครงการกักขังให้ผู้ที่ขับรถบรรทุกขนส่งวัสดุก่อสร้างปฏิบัติตามข้อกำหนด และมาตรการที่กำหนดอย่างเคร่งครัด</li> </ul>	<p>-</p> <p>-</p> <p>-</p>	<p>- ดังภาพที่ 4</p> <p>- ดังภาพที่ 5</p> <p>-</p> <p>-</p>

ตารางที่ 3.1-1 (ต่อ) สรุปผลการปฏิบัติตามมาตรการป้องกันและแก้ไขผลกระทบสิ่งแวดล้อมโครงการ Hyde Heritage @ Thonglor (ไฮด์ เฮอร์เทจ แอท ทองหล่อ)  
(ระยะสิ้นสุดการก่อสร้าง) ของบริษัท แกรนด์ สตาร์ จำกัด

องค์ประกอบทางสิ่งแวดล้อม และคุณค่าต่าง ๆ	มาตรการป้องกันและแก้ไขผลกระทบสิ่งแวดล้อม	รายละเอียดการปฏิบัติตามมาตรการฯ	ปัญหา/อุปสรรค และการแก้ไข	เอกสารอ้างอิง รูปภาพหรือเอกสาร
1.2 ทรัพยากรดิน (ต่อ)	<ul style="list-style-type: none"> <li>- จัดให้มีเจ้าหน้าที่คอยอำนวยความสะดวกของรถบรรทุกดินที่เข้า-ออกบริเวณหน้าโครงการ</li> <li>- การขนส่งดินโดยรถบรรทุก 10 ล้อ ให้ดำเนินการนอกเวลาเร่งด่วนของวันจันทร์ถึงเสาร์หยุดวันอาทิตย์และวันหยุดนักขัตฤกษ์หรือตามข้อกำหนดของเจ้าพนักงานท้องถิ่น</li> <li>- กำชับคนขับรถบรรทุกทุกดินที่เข้า-ออกพื้นที่โครงการให้ปฏิบัติตามข้อกำหนดของกฎหมายอย่างเคร่งครัดโดยเฉพาะเรื่องความเร็วและน้ำหนักบรรทุก</li> </ul>	<ul style="list-style-type: none"> <li>- โครงการจัดให้มีเจ้าหน้าที่รักษาความปลอดภัยคอยดูแลและอำนวยความสะดวกด้านการจราจรบริเวณทางเข้า-ออกพื้นที่โครงการตลอด 24 ชั่วโมง</li> <li>- โครงการได้กำหนดช่วงเวลาการขนส่งวัสดุให้อยู่นอกช่วงเวลาเร่งด่วน พร้อมทั้งจัดให้มีเจ้าหน้าที่รักษาความปลอดภัยคอยดูแล อำนวยความสะดวกด้านการจราจรบริเวณทางเข้า-ออกพื้นที่โครงการตลอด 24 ชั่วโมง</li> <li>- โครงการจัดให้มีเจ้าหน้าที่รักษาความปลอดภัยคอยกำชับให้พนักงานขับรถขนส่งวัสดุก่อสร้างของโครงการปฏิบัติตามข้อกำหนดของกฎหมายอย่างเคร่งครัด</li> </ul>	<p>-</p> <p>-</p> <p>-</p>	<p>- ดังภาพที่ 4</p> <p>-</p> <p>- ดังภาพที่ 4</p>
1.3 ธรณีวิทยา	<p>1. ก่อนเริ่มงานก่อสร้างโครงการต้องดำเนินการขออนุญาตขุดดินกับสำนักงานเขตวัฒนา ตามข้อกำหนดของ พ.ร.บ. การขุดดินและถมดิน พ.ศ.2543</p> <p>2. กำหนดให้มีมาตรการป้องกันการพังทลาย ของดิน ตามกฎกระทรวงกำหนดมาตรการป้องกันการพังทลายของดินหรือสิ่งปลูกสร้างในการขุดดินหรือถมดิน พ.ศ.2548 ดังนี้</p>	- ก่อนเริ่มงานก่อสร้างโครงการได้ดำเนินการขออนุญาตขุดดินกับสำนักงานเขตวัฒนา ตามข้อกำหนดของ พ.ร.บ. การขุดดินและถมดิน พ.ศ.2543 เรียบร้อยแล้ว ตามมาตรการกำหนด	-	-

ตารางที่ 3.1-1 (ต่อ) สรุปผลการปฏิบัติตามมาตรการป้องกันและแก้ไขผลกระทบสิ่งแวดล้อมโครงการ Hyde Heritage @ Thonglor (ไฮด์ เฮอร์เทจ แอท ทองหล่อ)  
(ระยะสิ้นสุดการก่อสร้าง) ของบริษัท แกรนด์ สตาร์ จำกัด

องค์ประกอบทางสิ่งแวดล้อม และคุณค่าต่าง ๆ	มาตรการป้องกันและแก้ไขผลกระทบสิ่งแวดล้อม	รายละเอียดการปฏิบัติตามมาตรการฯ	ปัญหา/อุปสรรค และการแก้ไข	เอกสารอ้างอิง รูปภาพหรือเอกสาร
1.3 ธรณีวิทยา(ต่อ)	<ul style="list-style-type: none"> <li>- การขุดหรือเปิดหน้าดินในพื้นที่จำกัดได้ใช้ระบบกำแพงกันดินแบบขุดหล่อในที่ (Diaphragm Wall) เพื่อป้องกันการเคลื่อนตัวของดินและการพังทลายของดิน เนื่องจากการถูกรบกวนจากสภาพการทำงานหรือจาก การรับน้ำหนักของน้ำฝนที่อุ้มไว้</li> <li>ทั้งนี้ระบบกำแพงกันดินที่ใช้ต้องมีการเตรียมการ และขออนุญาตจากวิศวกรผู้ควบคุมงานก่อนการดำเนินการ</li> <li>- ติดตั้ง inclinometer เพื่อตรวจวัดการเคลื่อนตัวของดิน ถ้าพบว่าการเคลื่อนตัวของดินให้หยุดการก่อสร้างและดำเนินการหาสาเหตุและทำการแก้ไข ปัญหาให้ เรียบร้อยก่อนดำเนินการก่อสร้างต่อ</li> <li>- ห้ามดำเนินการใด ๆ ที่จะก่อให้เกิดการรบกวน สภาพบ่อนดินขุดโดยมิได้รับอนุญาตจากวิศวกร ผู้ควบคุมงานและหากมีความจำเป็นต้องดำเนินการ จะต้องมียุทธวิธีป้องกันการรบกวนและเสริมความแข็งแรงของระบบป้องกันดินพังทลายพร้อมทั้งให้ เตรียมการและขออนุญาตก่อนการปฏิบัติ</li> </ul>	<ul style="list-style-type: none"> <li>- ปัจจุบันโครงการได้ดำเนินการก่อสร้างอาคารแล้วเสร็จ ทั้งนี้ขณะอยู่ในช่วงงานฐานราก และชั้นใต้ดิน โครงการได้ ติดตั้ง Diaphragm Wall เพื่อป้องกันการเคลื่อนตัวของดินและ การพังทลายของดิน ตามมาตรการกำหนด</li> <li>- ปัจจุบันโครงการได้ดำเนินการก่อสร้างอาคารแล้วเสร็จ ทั้งนี้ขณะอยู่ในช่วงงานฐานรากอาคาร โครงการได้จัดให้มี การตรวจวัดการเคลื่อนตัวของดินเป็นประจำ หากพบว่ามี การเคลื่อนตัวของดิน จะหยุดดำเนินการก่อสร้าง และหา สาเหตุ เพื่อทำการแก้ไขปัญหอย่างเร่งด่วน</li> <li>- โครงการจัดให้มีวิศวกรคอยควบคุมงานก่อสร้างของ โครงการอย่างใกล้ชิด พร้อมทั้งจัดให้มีแผนงาน และวิธีการ ก่อสร้างอย่างเป็นระบบ</li> </ul>	<ul style="list-style-type: none"> <li>-</li> <li>-</li> <li>-</li> </ul>	<ul style="list-style-type: none"> <li>- ดังภาพที่ 1 และ ภาพผนวกที่ 26</li> <li>- ดังภาพที่ 1 และ ภาพผนวกที่ 26</li> <li>- ดังภาพผนวกที่ 4 และ 14</li> </ul>

ตารางที่ 3.1-1 (ต่อ) สรุปผลการปฏิบัติตามมาตรการป้องกันและแก้ไขผลกระทบสิ่งแวดล้อมโครงการ Hyde Heritage @ Thonglor (ไฮด์ เฮอร์เทจ แอท ทองหล่อ)  
(ระยะสิ้นสุดการก่อสร้าง) ของบริษัท แกรนด์ สตาร์ จำกัด

องค์ประกอบทางสิ่งแวดล้อม และคุณค่าต่าง ๆ	มาตรการป้องกันและแก้ไขผลกระทบสิ่งแวดล้อม	รายละเอียดการปฏิบัติตามมาตรการฯ	ปัญหา/อุปสรรค และการแก้ไข	เอกสารอ้างอิง รูปภาพหรือเอกสาร
1.3 ธรณีวิทยา(ต่อ)	<ul style="list-style-type: none"> <li>- ห้ามกองวัสดุ จอครถบรรทุกหนักๆ หรือกระทำการใด ๆ ที่จะก่อให้เกิดการสั่นสะเทือนรอบ ๆ ปากบ่อเปิด เพราะจะเป็นผลให้ดินปากบ่อพังทลายลงมา</li> <li>- ไม่กองดินไว้บริเวณปากหลุมของบ่อดินที่เปิด โดยให้กองห่างจากปากหลุมไม่น้อยกว่าระยะแขนของรถขุดดิน</li> <li>- การกองดินที่ต้องทิ้งไว้นานเกินกว่า 3 วัน ต้องปรับแต่งกองดินให้มีความลาดเอียงที่เหมาะสมกับลักษณะดิน เพื่อไม่ให้เกิดการพังทลายจากการรบกวนจากสภาพการทำงานหรือจากการรับน้ำหนักของน้ำในดินที่อุ้มไว้</li> <li>- การกองดินที่สูงเกินกว่า 2 ม. ในพื้นที่โครงการต้องขออนุญาตจากวิศวกร ผู้ควบคุมงานโดยต้องตรวจสอบสภาพและคุณลักษณะของพื้นที่ที่จะกองดินนั้นว่าสามารถรับน้ำหนักดินได้หรือไม่</li> </ul>	<ul style="list-style-type: none"> <li>- โครงการจัดให้มีพื้นที่สำหรับกองเก็บวัสดุก่อสร้างไว้ภายในพื้นที่ก่อสร้างอย่างเป็นสัดส่วน และเหมาะสม พร้อมทั้งจัดให้มีผ้าใบปิดคลุมอย่างมิดชิด</li> <li>- ปัจจุบัน โครงการได้ดำเนินการก่อสร้างอาคารแล้วเสร็จ ทั้งนี้ขณะอยู่ในช่วงงานดิน โครงการได้ปฏิบัติตามมาตรการที่กำหนดอย่างเคร่งครัด โดยจัดให้มีพื้นที่กองเก็บดินชั่วคราวเพื่อรอรถบรรทุกมาขนดินออกจากพื้นที่ก่อสร้างเป็นประจำทุกวัน</li> <li>- ปัจจุบัน โครงการได้ดำเนินการก่อสร้างอาคารแล้วเสร็จ ทั้งนี้ขณะอยู่ในช่วงงานดิน โครงการได้ปฏิบัติตามมาตรการที่กำหนดอย่างเคร่งครัด โดยจัดให้มีพื้นที่กองเก็บดินชั่วคราวเพื่อรอรถบรรทุกมาขนดินออกจากพื้นที่ก่อสร้างเป็นประจำทุกวัน</li> <li>- ปัจจุบัน โครงการไม่มีกิจกรรมการขุดดินแล้ว ทั้งนี้ขณะอยู่ในช่วงงานดังกล่าว โครงการได้ปฏิบัติตามมาตรการที่กำหนดอย่างเคร่งครัด โดยจัดให้มีวิศวกรคอยตรวจสอบสภาพและคุณลักษณะของพื้นที่ที่จะกองดินนั้นว่าสามารถรับน้ำหนักดินได้หรือไม่</li> </ul>	<ul style="list-style-type: none"> <li>-</li> <li>-</li> <li>-</li> <li>-</li> </ul>	<ul style="list-style-type: none"> <li>- ดังภาพที่ 6</li> <li>- ดังภาพที่ 1 และ ภาพผนวกที่ 26</li> <li>- ดังภาพที่ 1 และ ภาพผนวกที่ 26</li> <li>- ดังภาพที่ 1 และ ภาพผนวกที่ 14 และ 26</li> </ul>

ตารางที่ 3.1-1 (ต่อ) สรุปผลการปฏิบัติตามมาตรการป้องกันและแก้ไขผลกระทบสิ่งแวดล้อม โครงการ Hyde Heritage @ Thonglor (ไฮด์ เฮอร์เทจ แอท ทองหล่อ)  
(ระยะสิ้นสุดการก่อสร้าง) ของบริษัท แกรนด์ สตาร์ จำกัด

องค์ประกอบทางสิ่งแวดล้อม และคุณค่าต่าง ๆ	มาตรการป้องกันและแก้ไขผลกระทบสิ่งแวดล้อม	รายละเอียดการปฏิบัติตามมาตรการฯ	ปัญหา/อุปสรรค และการแก้ไข	เอกสารอ้างอิง รูปภาพหรือเอกสาร
1.3 ธรณีวิทยา(ต่อ)	<ul style="list-style-type: none"> <li>- ในช่วงที่มีฝนต้องมีการขุดร่องน้ำดักโดยรอบบริเวณหลุมหรือบ่อขุดเพื่อเบี่ยงน้ำหลาออกจากพื้นที่ขุดและในหลุมหรือบ่อขุดต้องมีการระบายน้ำออกจากหลุมหรือบ่ออย่างเพียงพอที่จะไม่ทำให้สภาพของดินเปลี่ยนไป อันอาจมีความเสี่ยงต่อการเกิดการพังทลายของดิน</li> <li>- เนื่องจากน้ำใต้ดินของกรุงเทพและปริมณฑลค่อนข้างสูงผู้รับเหมาก่อสร้างต้องเตรียมจัดหาปั้มน้ำเพื่อลดอุปสรรคในระหว่างการทำงาน</li> </ul> <p>2. โครงการได้ออกแบบโครงสร้างอาคารตามมาตรฐานของกรมโยธาธิการการและผังเมือง ดังนี้</p> <ul style="list-style-type: none"> <li>- มาตรฐาน การออกแบบอาคารด้านทานการสั่นสะเทือนของแผ่นดินไหว (มยพ.1302-52)</li> <li>- มาตรฐานการคำนวณแรงลมและการตอบสนองของอาคาร (มยพ42. 1311-50)</li> </ul>	<ul style="list-style-type: none"> <li>- โครงการจัดให้มีท่อระบายน้ำ และบ่อพักน้ำไว้ภายในพื้นที่ก่อสร้าง พร้อมทั้งจัดให้มีคนงานคอยขุดลอกตะกอนดินภายในบ่อพักน้ำของโครงการเป็นประจำ</li> <li>- ขณะดำเนินการก่อสร้าง โครงการได้จัดเตรียมปั้มน้ำไว้ภายในพื้นที่ก่อสร้าง เพื่อลดอุปสรรคในระหว่างการทำงานตามมาตรการกำหนด</li> <li>-โครงการจัดให้มีวิศวกรคอยดูแล และควบคุมการก่อสร้างให้เป็นไปตามแบบแปลนที่ออกแบบไว้ และถูกต้องตามหลักวิศวกรรม ส่งผลกระทบต่ออาคารข้างเคียงน้อยที่สุด</li> </ul>	<p>-</p> <p>-</p> <p>-</p>	<p>- ดังภาพที่ 32-33</p> <p>-</p> <p>- ดังภาคผนวกที่ 3 และ 14</p>
1.4 คุณภาพอากาศ	1. ติดตั้งรั้ว Galvanized steel sheet ชั่วคราวสูง 6 ม. โดยรอบพื้นที่โครงการพร้อมประตู เข้า-ออก และดูแลให้อยู่ในสภาพดีตลอด ระยะเวลาก่อสร้าง	- ปัจจุบันโครงการได้ดำเนินการก่อสร้างอาคารแล้วเสร็จ และได้จัดทำรั้วถาวรโดยรอบบริเวณพื้นที่โครงการ พร้อมทั้งจัดให้มีเจ้าหน้าที่คอยดูแลให้อยู่ในสภาพดีเสมอ	-	- ดังภาพที่ 1-2 และภาคผนวกที่ 26

ตารางที่ 3.1-1 (ต่อ) สรุปผลการปฏิบัติตามมาตรการป้องกันและแก้ไขผลกระทบสิ่งแวดล้อมโครงการ Hyde Heritage @ Thonglor (ไฮด์ เฮอร์เทจ แอท ทองหล่อ)  
(ระยะสิ้นสุดการก่อสร้าง) ของบริษัท แกรนด์ สตาร์ จำกัด

องค์ประกอบทางสิ่งแวดล้อม และคุณค่าต่าง ๆ	มาตรการป้องกันและแก้ไขผลกระทบสิ่งแวดล้อม	รายละเอียดการปฏิบัติตามมาตรการฯ	ปัญหา/อุปสรรค และการแก้ไข	เอกสารอ้างอิง รูปภาพหรือเอกสาร
1.4 คุณภาพอากาศ(ต่อ)	2. ปิดประตูทางเข้า-ออกพื้นที่โครงการตลอดเวลากลางวันช่วง ที่มีการเข้า-ออกของยานพาหนะ  3.จัดการประชุมระหว่างเจ้าของโครงการผู้รับเหมาก่อสร้าง กับผู้ที่เกี่ยวข้องได้รับผลกระทบเพื่อวางแผนทางการติดต่อ สื่อสารรวมทั้งกำหนดแผนงานและถ่ายรูปสภาพอาคารที่อยู่ ติดโครงการเก็บไว้ทั้ง 2 ฝั่ง (เจ้าของอาคาร ข้างเคียง และ เจ้าของโครงการ/ผู้รับเหมา) เพื่อเป็นหลักฐานอ้างอิง  4. ทำป้ายขนาดไม่น้อยกว่า 0.5x1 ม. โดยแสดงชื่อประเภท และขนาดของโครงการบริษัทรับเหมาก่อสร้างระยะเวลาที่ ใช้ในการก่อสร้างพร้อมระบุชื่อและหมายเลขโทรศัพท์ของ ผู้รับผิดชอบในการควบคุมการก่อสร้างสำนักงานเขตที่มี หน้าที่ควบคุมการก่อสร้างและเลขที่หนังสือเห็นชอบพร้อม ทั้งติดตามการป้องกันและแก้ไขผลกระทบสิ่งแวดล้อมไว้ บริเวณทางเข้าพื้นที่ก่อสร้างให้เห็นอย่างชัดเจน	- ปัจจุบันโครงการดำเนินการก่อสร้างอาคารแล้วเสร็จ และ ได้จัดทำทางเข้า-ออกโครงการเรียบร้อยแล้ว ทั้งนี้ขณะ ดำเนินการก่อสร้าง โครงการได้ปฏิบัติตามมาตรการที่ กำหนดอย่างเคร่งครัด  - โครงการได้จัดให้มีเจ้าหน้าที่ของโครงการเข้าสำรวจ และ ถ่ายภาพสภาพรั้ว กำแพงบ้าน และตัวอาคารของบ้าน/อาคาร ข้างเคียง เพื่อเก็บไว้เป็นหลักฐานและรับผิดชอบในกรณีที่ ตรวจพบว่ากิจกรรมการก่อสร้างของโครงการทำให้เกิด ความเสียหายต่ออาคารข้างเคียง  - ปัจจุบันโครงการดำเนินการก่อสร้างอาคารแล้วเสร็จ และ ได้จัดทำป้ายชื่อโครงการติดไว้บริเวณด้านหน้าพื้นที่ โครงการ สามารถมองเห็นได้อย่างชัดเจน ทั้งนี้ขณะ ดำเนินการก่อสร้าง โครงการได้ปฏิบัติตามมาตรการที่ กำหนดอย่างเคร่งครัด	-  -  -	- ดังภาพที่ 1 และ 8 และภาคผนวกที่ 26  - ดังภาคผนวกที่ 8  - ดังภาพที่ 1 และ 9 และภาคผนวกที่ 26

ตารางที่ 3.1-1 (ต่อ) สรุปผลการปฏิบัติตามมาตรการป้องกันและแก้ไขผลกระทบสิ่งแวดล้อมโครงการ Hyde Heritage @ Thonglor (ไฮด์ เฮอร์เทจ แอท ทองหล่อ)  
(ระยะสิ้นสุดการก่อสร้าง) ของบริษัท แกรนด์ สตาร์ จำกัด

องค์ประกอบทางสิ่งแวดล้อม และคุณค่าต่าง ๆ	มาตรการป้องกันและแก้ไขผลกระทบสิ่งแวดล้อม	รายละเอียดการปฏิบัติตามมาตรการฯ	ปัญหา/อุปสรรค และการแก้ไข	เอกสารอ้างอิง รูปภาพหรือเอกสาร
1.4 คุณภาพอากาศ (ต่อ)	5. จัดทำระบบบันทึกข้อร้องเรียนเกี่ยวกับปัญหาฝุ่นจากการก่อสร้างและระบุผลการแก้ไขที่สามารถตรวจสอบระบบบันทึกดังกล่าวเมื่อมีการร้องขอหรือตรวจสอบทั้งนี้ต้องระบุชื่อวันและเวลาที่ร้องเรียนรวมทั้งกิจกรรมที่ได้ดำเนินการตามข้อร้องเรียนดังกล่าว	- โครงการได้จัดทำบันทึกเรื่องร้องเรียน และแนวทางแก้ไขปัญหาที่เกิดขึ้นตามมาตรการกำหนด พร้อมทั้งติดตั้งกล่องรับความคิดเห็นไว้บริเวณด้านหน้าโครงการ เพื่อรับเรื่องร้องเรียนจากบ้านข้างเคียง หากพบว่ามีปัญหาเกิดขึ้นทางโครงการจะรีบดำเนินการแก้ไขปัญหาโดยทันที	-	- ดังภาพที่ 10 และภาคผนวกที่ 6
	6. จัดทำระบบบันทึกเมื่อมีเหตุการณ์ผิดปกติที่ทำให้เกิดฝุ่นโดยระบุสาเหตุและเวลา	- โครงการได้มอบหมายให้บริษัท เอ็นไวแล็บ จำกัด ดำเนินการติดตามตรวจวัดคุณภาพอากาศในบรรยากาศโดยทั่วไปจากการก่อสร้าง โดยดำเนินการตรวจวัดทุกวันตลอดช่วงงานฐานราก จากนั้นตรวจวัดเดือนละ 1 ครั้ง ตลอดระยะการก่อสร้าง ซึ่งพบว่าผลการตรวจวัดมีค่าอยู่ในเกณฑ์มาตรฐานกำหนด	-	- ดังภาคผนวกที่ 22
	7. จัดตั้งระบบตรวจวัดและบันทึกฝุ่นประจำวันพร้อมบันทึกผลการตรวจสอบและรายงานผลต่อหน่วยงานอนุญาต	- โครงการได้มอบหมายให้บริษัท เอ็นไวแล็บ จำกัด ดำเนินการติดตามตรวจวัดคุณภาพอากาศในบรรยากาศโดยทั่วไปจากการก่อสร้าง โดยดำเนินการตรวจวัดทุกวันตลอดช่วงงานฐานราก จากนั้นตรวจวัดเดือนละ 1 ครั้ง ตลอดระยะการก่อสร้าง ซึ่งพบว่าผลการตรวจวัดมีค่าอยู่ในเกณฑ์มาตรฐานกำหนด	-	- ดังภาคผนวกที่ 22

ตารางที่ 3.1-1 (ต่อ) สรุปผลการปฏิบัติตามมาตรการป้องกันและแก้ไขผลกระทบสิ่งแวดล้อมโครงการ Hyde Heritage @ Thonglor (ไฮด์ เฮอร์เทจ แอท ทองหล่อ)  
(ระยะสิ้นสุดการก่อสร้าง) ของบริษัท แกรนด์ สตาร์ จำกัด

องค์ประกอบทางสิ่งแวดล้อม และคุณค่าต่าง ๆ	มาตรการป้องกันและแก้ไขผลกระทบสิ่งแวดล้อม	รายละเอียดการปฏิบัติตามมาตรการฯ	ปัญหา/อุปสรรค และการแก้ไข	เอกสารอ้างอิง รูปภาพหรือเอกสาร
1.4 คุณภาพอากาศ (ต่อ)	<p>8. จัดวางตำแหน่งเครื่องจักรและกิจกรรมที่จะก่อให้เกิดฝุ่นให้อยู่ห่างจากผู้รับฝุ่นมากที่สุด</p> <p>9. ทำผนัง หรือตาข่ายกั้นกิจกรรมและแหล่งกำเนิดฝุ่นเพื่อป้องกันการฟุ้งกระจายของฝุ่น</p> <p>10. คลุมเศษวัสดุก่อสร้างจำพวกดิน หิน และทราย ที่เก็บกองบนพื้นที่โครงการใหญ่มีคติดด้วยผ้าใบหรือวัสดุเทียบเท่า</p> <p>11. ลดปริมาณน้ำไหลและน้ำโคลนบนพื้นที่ก่อสร้าง</p> <p>12. ไม่เดินเครื่องจักรขณะไม่ใช้งาน</p> <p>13. หลีกเลี่ยงการใช้เครื่องจักรที่ใช้น้ำมันเป็นเชื้อเพลิงถ้าเป็นไปได้ควรใช้เครื่องจักรที่เดินเครื่องด้วยไฟฟ้า</p>	<p>- โครงการจัดทำแผนผังการวางตำแหน่งเครื่องจักรให้อยู่ห่างจากผู้รับฝุ่นมากที่สุด ตามมาตรการกำหนด</p> <p>- โครงการได้รื้อถอนผ้าใบก่อสร้าง (Mesh Sheet) ที่ปิดคลุมโดยรอบตัวอาคารเรียบร้อยแล้ว เนื่องจากดำเนินการก่อสร้างอาคารแล้วเสร็จ ทั้งนี้ขณะอยู่ในช่วงงานโครงสร้างอาคารโครงการได้ปฏิบัติตามมาตรการที่กำหนด</p> <p>- โครงการจัดให้มีกระบะสำหรับเก็บเศษวัสดุก่อสร้างไว้อย่างเป็นสัดส่วน</p> <p>- โครงการจัดให้มีพื้นที่ซักล้างโดยเฉพาะ เพื่อลดปริมาณน้ำไหลและน้ำโคลนบนพื้นที่ก่อสร้าง และได้กำชับให้คนงานใช้น้ำอย่างประหยัด และปิดน้ำทุกครั้งเมื่อไม่มีการใช้ ผ่านกิจกรรม Safety talk พร้อมทั้งติดป้ายณรงค์ช่วยกันประหยัดน้ำไว้บริเวณอ่างล้างมือ</p> <p>- โครงการกำชับให้คนงานดับเครื่องจักรทุกครั้งเมื่อไม่มีการใช้งาน ผ่านกิจกรรม Safety talk</p> <p>- โครงการกำหนดให้ผู้รับเหมาใช้เครื่องจักรที่เดินด้วยไฟฟ้าเป็นส่วนใหญ่ และหลีกเลี่ยงการใช้เครื่องจักรที่ใช้น้ำมันเป็นเชื้อเพลิง</p>	-  -  -  -  -	- ดังภาพผนวกที่ 3  - ดังภาพที่ 1 และภาพผนวกที่ 26  - ดังภาพที่ 11  - ดังภาพที่ 12-13  - ดังภาพที่ 12  -



ตารางที่ 3.1-1 (ต่อ) สรุปผลการปฏิบัติตามมาตรการป้องกันและแก้ไขผลกระทบสิ่งแวดล้อมโครงการ Hyde Heritage @ Thonglor (ไฮด์ เฮอร์เทจ แอท ทองหล่อ)  
(ระยะสิ้นสุดการก่อสร้าง) ของบริษัท แกรนด์ สตาร์ จำกัด

องค์ประกอบทางสิ่งแวดล้อม และคุณค่าต่าง ๆ	มาตรการป้องกันและแก้ไขผลกระทบสิ่งแวดล้อม	รายละเอียดการปฏิบัติตามมาตรการฯ	ปัญหา/อุปสรรค และการแก้ไข	เอกสารอ้างอิง รูปภาพหรือเอกสาร
1.4 คุณภาพอากาศ (ต่อ)	<p>14. ใช้อุปกรณ์ในการก่อสร้างที่ก่อให้เกิดฝุ่นน้อย</p> <p>15. ตรวจสอบและบำรุงรักษาเครื่องจักรที่ใช้งานเป็นประจำอย่างสม่ำเสมอ</p> <p>16. จัดหาแหล่งน้ำที่จะใช้สเปรย์เพื่อลดฝุ่นให้มีความเพียงพอ</p> <p>17. จัดระบบทำความสะอาดให้พร้อมใช้งานในกรณีที่มีการหกของสิ่งที่จะก่อให้เกิดฝุ่น</p> <p>18. ห้ามการเผาขยะและวัสดุก่อสร้างภายในพื้นที่ก่อสร้าง</p> <p>19. การเก็บกองทรายในพื้นที่ก่อสร้างต้องเก็บในบัน (bund) และฉีดพรมน้ำใหญ่เปียกชื้นเสมอ</p> <p>20. การนำปูนซีเมนต์ผงเข้ามาในพื้นที่ก่อสร้างต้องนำเข้ามาโดยบรรจุภาชนะที่มิดชิด</p>	<p>- โครงการกำชับให้ผู้รับเหมาพิจารณาเลือกใช้อุปกรณ์การก่อสร้างที่ก่อให้เกิดฝุ่นน้อย ตามมาตรการกำหนด</p> <p>- โครงการจัดให้มีการตรวจสอบ และบำรุงรักษาเครื่องจักรที่ใช้ในงานก่อสร้างให้มีสภาพดีอยู่เสมอ หากพบว่าการชำรุดเสียหาย จะดำเนินการซ่อมแซมแก้ไขทันที</p> <p>- โครงการจัดให้มีถังสำรองน้ำใช้ภายในพื้นที่โครงการอย่างเพียงพอ</p> <p>- โครงการจัดให้มีคนงานคอยทำความสะอาด และฉีดพรมน้ำบริเวณพื้นที่ก่อสร้างเป็นประจำ เพื่อลดการฟุ้งกระจายของฝุ่นละออง</p> <p>- โครงการกำชับห้ามคนงานเผาขยะ และวัสดุก่อสร้างภายในพื้นที่ก่อสร้างโดยเด็ดขาด ผ่านกิจกรรม Safety talk</p> <p>- ขณะดำเนินการก่อสร้าง โครงการจัดให้มีพื้นที่เก็บทรายอย่างเป็นสัดส่วน และเหมาะสม ตามมาตรการกำหนด</p> <p>- โครงการเลือกใช้รถผสมปูนซีเมนต์แบบสำเร็จรูปในกิจกรรมการก่อสร้าง เพื่อลดการฟุ้งกระจายของฝุ่นละออง ทั้งนี้ได้จัดให้มีพื้นที่เก็บถุงปูนซีเมนต์อย่างเป็นสัดส่วน และมีผ้าใบปิดคลุมมิดชิด</p>	<p>-</p> <p>-</p> <p>-</p> <p>-</p> <p>-</p> <p>-</p> <p>-</p>	<p>-</p> <p>- ดังภาพที่ 14 และภาพผนวกที่ 17</p> <p>- ดังภาพที่ 15</p> <p>- ดังภาพที่ 16</p> <p>- ดังภาพที่ 12</p> <p>-</p> <p>- ดังภาพที่ 17-18</p>

ตารางที่ 3.1-1 (ต่อ) สรุปผลการปฏิบัติตามมาตรการป้องกันและแก้ไขผลกระทบสิ่งแวดล้อมโครงการ Hyde Heritage @ Thonglor (ไฮด์ เฮอร์เทจ แอท ทองหล่อ)  
(ระยะสิ้นสุดการก่อสร้าง) ของบริษัท แกรนด์ สตาร์ จำกัด

องค์ประกอบทางสิ่งแวดล้อมและคุณค่าต่าง ๆ	มาตรการป้องกันและแก้ไขผลกระทบสิ่งแวดล้อม	รายละเอียดการปฏิบัติตามมาตรการฯ	ปัญหา/อุปสรรคและการแก้ไข	เอกสารอ้างอิงรูปภาพหรือเอกสาร
1.4 คุณภาพอากาศ (ต่อ)	<p>21. ติดตั้งผ้าใบก่อสร้าง (Mesh sheet) ชนิดป้องกันไฟลามโดยรอบอาคารตั้งแต่ชั้นล่างจนถึงชั้นสูงสุดของอาคาร</p> <p>22. จัดให้มีปล่องรองรับเศษวัสดุก่อสร้างโดยคลุม ผ้าใบอย่างหนาโดยรอบและมีความสูงเท่ากับความสูงของอาคารขณะก่อสร้างและให้พรมน้ำเศษวัสดุก่อสร้างให้ชื้นก่อนทิ้งลงปล่อง</p> <p>23. พรมน้ำผิวดินบริเวณที่มีการเปิดหน้าดินและกองวัสดุก่อสร้างบนพื้นที่โครงการเพื่อให้ชื้นเป็นประจำโดยมีความถี่ในการพรมน้ำตามความเหมาะสมของสภาพอากาศ หรือพรมน้ำ เมื่อผิวดินแห้งอย่างน้อยวันละ 2 ครั้ง เช้าและบ่าย หรือตามความเหมาะสม</p> <p>24. จัดให้มีคนงานก่อสร้างเก็บกวาดทำความสะอาดภายในโครงการรวมทั้งบริเวณด้านหน้าทางเข้า-ออกโครงการทุกวันตลอดระยะเวลา การก่อสร้างโดยให้พรมน้ำก่อนกวาดทุกครั้งเพื่อลดการฟุ้งกระจายของฝุ่น</p> <p>25. จำกัดความเร็วของรถบรรทุกที่เกี่ยวข้องกับโครงการในเขตชุมชนบริเวณข้างเคียงโครงการที่ 30 กม./ชม</p>	<p>- โครงการได้รื้อถอนผ้าใบก่อสร้าง (Mesh Sheet) ที่ปิดคลุมโดยรอบตัวอาคารเรียบร้อยแล้ว เนื่องจากดำเนินการก่อสร้างอาคารแล้วเสร็จ ทั้งนี้ขณะอยู่ในช่วงงานโครงสร้างอาคารโครงการได้ปฏิบัติตามมาตรการที่กำหนด</p> <p>- โครงการได้ใช้ลิฟต์ขนส่งวัสดุชั่วคราวในการลำเลียงเศษวัสดุก่อสร้างลงจากที่สูง</p> <p>- โครงการจัดให้มีคนงานคอยทำความสะอาด และฉีดพรมน้ำบริเวณพื้นที่โครงการเป็นประจำ เพื่อลดการฟุ้งกระจายของฝุ่นละออง</p> <p>- โครงการจัดให้มีคนงานคอยกวาดทำความสะอาด และฉีดพรมน้ำบริเวณพื้นที่โครงการ และบริเวณด้านหน้าทางเข้า-ออกโครงการเป็นประจำทุกวัน เพื่อลดการฟุ้งกระจายของฝุ่นละออง</p> <p>- โครงการจัดให้มีเจ้าหน้าที่รักษาความปลอดภัย คอยกำชับพนักงานขับรถบรรทุกทุกคันส่งวัสดุก่อสร้าง ให้ควบคุมความเร็วรถในเขตชุมชนไม่เกิน 20 กม./ชม. และขับรถด้วยความระมัดระวังเป็นพิเศษ</p>	<p>-</p> <p>-</p> <p>-</p> <p>-</p> <p>-</p>	<p>- ดังภาพที่ 1 และภาพผนวกที่ 26</p> <p>- ดังภาพที่ 19</p> <p>- ดังภาพที่ 16</p> <p>- ดังภาพที่ 16</p> <p>- ดังภาพที่ 4</p>

ตารางที่ 3.1-1 (ต่อ) สรุปผลการปฏิบัติตามมาตรการป้องกันและแก้ไขผลกระทบสิ่งแวดล้อมโครงการ Hyde Heritage @ Thonglor (ไฮด์ เฮอร์เทจ แอท ทองหล่อ)  
(ระยะสิ้นสุดการก่อสร้าง) ของบริษัท แกรนด์ สตาร์ จำกัด

องค์ประกอบทางสิ่งแวดล้อมและคุณค่าต่าง ๆ	มาตรการป้องกันและแก้ไขผลกระทบสิ่งแวดล้อม	รายละเอียดการปฏิบัติตามมาตรการฯ	ปัญหา/อุปสรรคและการแก้ไข	เอกสารอ้างอิงรูปภาพหรือเอกสาร
1.4 คุณภาพอากาศ (ต่อ)	26. กำหนดให้ขนส่งวัสดุก่อสร้างนอกช่วงเวลาเร่งด่วนหรือตามข้อกำหนดของเจ้าพนักงานจราจร	- โครงการได้กำหนดช่วงเวลาการขนส่งวัสดุให้อยู่นอกช่วงเวลาเร่งด่วน พร้อมทั้งจัดให้มีเจ้าหน้าที่รักษาความปลอดภัยคอยดูแล และอำนวยความสะดวกด้านการจราจรบริเวณทางเข้า-ออกพื้นที่ก่อสร้างตลอด 24 ชั่วโมง	-	- ดังภาพที่ 4
	27. วางแผนการใช้เส้นทางและเวลาการขนส่งวัสดุก่อสร้างและดินเพื่อลดปัญหาฝุ่นและการจราจร	- โครงการได้กำหนดเส้นทางของการขนส่งอย่างเหมาะสม พร้อมทั้งกำหนดช่วงเวลาการขนส่งวัสดุให้อยู่นอกช่วงเวลาเร่งด่วน และจัดให้มีเจ้าหน้าที่รักษาความปลอดภัยคอยดูแล และอำนวยความสะดวกด้านการจราจรบริเวณทางเข้า-ออกพื้นที่ก่อสร้างตลอด 24 ชั่วโมง	-	- ดังภาพที่ 4
	28. จัดให้มีรถรับ-ส่งคนงานก่อสร้างระหว่างบ้านพักคนงานกับพื้นที่ก่อสร้างเพื่อลดปริมาณรถที่เข้า-ออกพื้นที่โครงการ	- โครงการจัดให้มีรถรับ-ส่งคนงานก่อสร้างของโครงการ พร้อมทั้งกำหนดจุดรับ-ส่งคนงานไว้ภายในพื้นที่โครงการ	-	- ดังภาพที่ 20
	29. รถบรรทุกทุกคันที่เข้า-ออกพื้นที่โครงการจะต้องคลุมกระบะด้วยผ้าใบให้มิดชิด	- โครงการกำชับให้พนักงานขับรถบรรทุกใช้ผ้าใบปิดคลุมกระบะหลังรถบรรทุกวัสดุก่อสร้างให้มิดชิด เพื่อป้องกันการรบกวนของวัสดุก่อสร้างลงบนพื้นถนนสาธารณะ พร้อมทั้งจัดให้มีเจ้าหน้าที่คอยตรวจสอบก่อนออกนอกพื้นที่ก่อสร้างทุกครั้ง	-	- ดังภาพที่ 5
	30. หมั่นตรวจสอบและบำรุงรักษาเครื่องยนต์ของรถบรรทุกให้สมบูรณ์อยู่ตลอดเวลาและมีควันดำไม่เกินเกณฑ์มาตรฐานของกฎหมาย	- โครงการจัดให้มีการตรวจสอบและบำรุงรักษาเครื่องยนต์ของรถบรรทุกให้สมบูรณ์อยู่ตลอดเวลา หากพบว่ามีค่าควันดำเกินมาตรฐานจะรีบดำเนินการซ่อมแซมแก้ไขโดยทันที	-	-

ตารางที่ 3.1-1 (ต่อ) สรุปผลการปฏิบัติตามมาตรการป้องกันและแก้ไขผลกระทบสิ่งแวดล้อมโครงการ Hyde Heritage @ Thonglor (ไฮด์ เฮอร์เทจ แอท ทองหล่อ)  
(ระยะสิ้นสุดการก่อสร้าง) ของบริษัท แกรนด์ สตาร์ จำกัด

องค์ประกอบทางสิ่งแวดล้อม และคุณค่าต่าง ๆ	มาตรการป้องกันและแก้ไขผลกระทบสิ่งแวดล้อม	รายละเอียดการปฏิบัติตามมาตรการฯ	ปัญหา/อุปสรรค และการแก้ไข	เอกสารอ้างอิง รูปภาพหรือเอกสาร
1.4 คุณภาพอากาศ(ต่อ)	31. จัดให้จุดล้างล้อรถและยานพาหนะบริเวณทางออกโครงการ โดยรถทุกคันต้องล้างล้อรถก่อนออกจากพื้นที่โครงการเพื่อไม่ให้มีดินติดล้อรถไปรบกวนบนถนน 32. ในกรณีที่มีดินหรือวัสดุก่อสร้างตกหล่นบนถนนสาธารณะ ให้จัดคนงานไปเก็บกวาดและทำความสะอาดโดยไม่ชักช้า	- ขณะดำเนินการก่อสร้าง โครงการได้จัดให้มีคนงานคอยฉีดล้างทำความสะอาดล้อรถบรรทุกก่อนออกจากพื้นที่ก่อสร้างทุกครั้งเพื่อป้องกันการเปื้อนบนถนนสาธารณะ - โครงการจัดให้มีคนงานคอยทำความสะอาด และฉีดพรมน้ำบริเวณพื้นที่ก่อสร้างเป็นประจำทุกวัน เพื่อลดการฟุ้งกระจายของฝุ่นละออง	-  -	-  - ดังภาพที่ 16
1.5 เสียงและความสั่นสะเทือน 1) เสียง	1. กำหนดให้มีการลดระดับเสียงที่แหล่งกำเนิดและจัดสร้างกำแพงกันเสียงในแต่ละช่วงของการก่อสร้าง ดังนี้ <ul style="list-style-type: none"> <li>ช่วงงานฐานราก จัดสร้างกำแพงกันเสียงที่ทำด้วย Galvanized steel sheet หนา 1 มม. สูง 6 ม. ล้อมรอบพื้นที่ก่อสร้าง</li> <li>ช่วงงานโครงสร้าง ติดตั้ง Galvanized steel sheet หนา 1 มม. สูง 3 ม. โดยรอบชั้นที่มีการก่อสร้าง</li> </ul> 2. วางแผนการขนย้ายวัสดุก่อสร้างขนาดใหญ่ไปยังพื้นที่ก่อสร้างในช่วงที่ผ่านชุมชนโดยใช้ระยะเวลาที่น้อยที่สุดและดำเนินการด้วยความระมัดระวัง เพื่อป้องกันการตกหล่นที่อาจจะก่อให้เกิดความสั่นสะเทือน	- ขณะอยู่ในช่วงงานฐานราก โครงการได้จัดทำรั้ว Metal Sheet สูง 6 เมตร กันแนวเขตพื้นที่ก่อสร้างโดยรอบพื้นที่โครงการอย่างเป็นสัดส่วน - ปัจจุบันโครงการดำเนินการก่อสร้างอาคารแล้วเสร็จ ทั้งนี้ ขณะอยู่ในช่วงงาน โครงสร้าง โครงการได้ปฏิบัติตามมาตรการที่กำหนดอย่างเคร่งครัด - โครงการได้กำหนดเส้นทางการขนส่งที่เหมาะสม และกำหนดช่วงเวลาการขนส่งวัสดุให้อยู่นอกช่วงเวลาเร่งด่วน พร้อมทั้งจัดให้มีเจ้าหน้าที่รักษาความปลอดภัยคอยอำนวยความสะดวกด้านการจราจรบริเวณทางเข้า-ออกตลอด 24 ชั่วโมง	-  -  -	-  - ดังภาพที่ 1 และ ภาคผนวกที่ 26  - ดังภาพที่ 4

ตารางที่ 3.1-1 (ต่อ) สรุปผลการปฏิบัติตามมาตรการป้องกันและแก้ไขผลกระทบสิ่งแวดล้อมโครงการ Hyde Heritage @ Thonglor (ไฮด์ เฮอร์เทจ แอท ทองหล่อ)  
(ระยะสิ้นสุดการก่อสร้าง) ของบริษัท แกรนด์ สตาร์ จำกัด

องค์ประกอบทางสิ่งแวดล้อม และคุณค่าต่าง ๆ	มาตรการป้องกันและแก้ไขผลกระทบสิ่งแวดล้อม	รายละเอียดการปฏิบัติตามมาตรการฯ	ปัญหา/อุปสรรค และการแก้ไข	เอกสารอ้างอิง รูปภาพหรือเอกสาร
1) เสียง (ต่อ)	<p>3. จำกัดความเร็วของรถบรรทุกที่เกี่ยวข้องกับโครงการที่ 30 กม./ชม. ในเขตชุมชนบริเวณข้างเคียงโครงการและไม่บรรทุกน้ำหนักเกินที่กฎหมายกำหนด</p> <p>4. หลีกเลี่ยงการทิ้งสิ่งของลงมาจากที่สูงหากจำเป็นต้องมีวัสดุรองรับ เช่น แผ่นยางหรือพรมเพื่อลดเสียงกระทบกันของสิ่งของกับพื้น</p> <p>5. เลือกใช้เทคโนโลยีและเครื่องมือที่มีระดับเสียงต่ำทั้งงานก่อสร้างและงานดินที่เหมาะสม</p> <p>6. เลือกใช้วัสดุ/ชิ้นส่วนสำเร็จรูปที่มีการตัดแต่งมาจากโรงงาน เพื่อลดกิจกรรมที่มีเสียงดังที่หน้างาน</p> <p>7. จัดพื้นที่เฉพาะโดยกันเป็นห้องสำหรับกิจกรรมที่มีเสียงดังรบกวน เช่น การตัด การเจียร และคนงานที่ทำงานในพื้นที่ดังกล่าวจัดให้มีการสวมใส่อุปกรณ์ป้องกันที่เหมาะสม</p> <p>8. ใช้น้ำมันหล่อลื่นช่วยลดการเสียดสีระหว่าง ชิ้นส่วนของเครื่องจักร</p>	<p>- โครงการจัดให้มีเจ้าหน้าที่รักษาความปลอดภัย คอยกำชับพนักงานขับรถบรรทุกขนส่งวัสดุก่อสร้าง ให้ควบคุมความเร็วรถในเขตชุมชนไม่เกิน 20 กม./ชม.</p> <p>- โครงการกำชับคนงานห้ามโยนหรือทิ้งสิ่งของลงมาจากที่สูงโดยเด็ดขาด ผ่านกิจกรรม Safety talk</p> <p>- โครงการกำชับให้ผู้รับเหมาเลือกใช้เทคโนโลยี และเครื่องมือที่มีระดับเสียงต่ำในการก่อสร้าง ตามมาตรการกำหนด</p> <p>- ขณะดำเนินการก่อสร้าง โครงการได้เลือกใช้วัสดุสำเร็จรูปที่มีการตัดแต่งมาจากโรงงาน เพื่อลดกิจกรรมที่มีเสียงดังที่หน้างาน</p> <p>- โครงการจัดให้มีห้องสำหรับกิจกรรมที่มีเสียงดังรบกวน พร้อมทั้งกำชับคนงานให้สวมใส่อุปกรณ์ป้องกันอันตรายส่วนบุคคลทุกครั้งที่ปฏิบัติงาน</p> <p>- ขณะดำเนินการก่อสร้าง โครงการได้เลือกใช้ น้ำมันหล่อลื่น ในการช่วยลดการเสียดสีของชิ้นส่วนเครื่องจักรตามมาตรการกำหนด</p>	<p>-</p> <p>-</p> <p>-</p> <p>-</p> <p>-</p> <p>-</p>	<p>- ดังภาพที่ 4</p> <p>- ดังภาพที่ 12</p> <p>-</p> <p>-</p> <p>- ดังภาพที่ 22-24</p> <p>-</p>

ตารางที่ 3.1-1 (ต่อ) สรุปผลการปฏิบัติตามมาตรการป้องกันและแก้ไขผลกระทบสิ่งแวดล้อมโครงการ Hyde Heritage @ Thonglor (ไฮด์ เฮอร์เทจ แอท ทองหล่อ)  
(ระยะสิ้นสุดการก่อสร้าง) ของบริษัท แกรนด์ สตาร์ จำกัด

องค์ประกอบทางสิ่งแวดล้อม และคุณค่าต่าง ๆ	มาตรการป้องกันและแก้ไขผลกระทบสิ่งแวดล้อม	รายละเอียดการปฏิบัติตามมาตรการฯ	ปัญหา/อุปสรรค และการแก้ไข	เอกสารอ้างอิง รูปภาพหรือเอกสาร
1) เสียง (ต่อ)	<p>9. ดูแลและบำรุงรักษาเครื่องมือ เครื่องจักร และอุปกรณ์ก่อสร้างเป็นประจำวันอย่างสม่ำเสมอเพื่อให้อยู่ในสภาพที่ใช้งานได้ดี</p> <p>10. กำหนดให้มีการดำเนินกิจกรรมต่าง ๆ ที่มีเสียงดังรบกวนในช่วงเวลา 08.00-17.00 น. ของวันจันทร์-เสาร์หยุดวันอาทิตย์และวันหยุดนักขัตฤกษ์</p> <p>11. กำหนดช่วงเวลาในการขนส่งวัสดุก่อสร้างนอกช่วงเวลาเร่งด่วนหรือตามข้อกำหนดของเจ้าพนักงานจราจร</p> <p>12. พิจารณาใช้ยางแอสฟัลต์หรือคอนกรีตเทพื้นบริเวณทางเข้า-ออก เพื่อลดเสียงดังจากการเข้า-ออกพื้นที่ก่อสร้าง</p> <p>13. วางแผนการขนย้ายวัสดุก่อสร้างขนาดใหญ่ไปยังพื้นที่ก่อสร้างในช่วงที่ผ่านชุมชนโดยใช้ระยเวลาน้อยที่สุดและดำเนินการด้วยความระมัดระวังเพื่อป้องกันการตกหล่นที่อาจจะก่อให้เกิดเสียงดัง รบกวน</p>	<p>- โครงการจัดให้มีการตรวจสอบ และบำรุงรักษาเครื่องจักรที่ใช้ในงานก่อสร้างให้มีสภาพดีอยู่เสมอ หากพบว่ามีอาการชำรุดเสียหาย จะดำเนินการซ่อมแซมแก้ไขทันที</p> <p>- ขณะดำเนินการก่อสร้าง โครงการได้กำหนดช่วงเวลาการทำงานในวันจันทร์ถึงวันเสาร์อยู่ในช่วงเวลา 08.00-17.00 น. และหยุดทำงานในวันอาทิตย์และวันหยุดนักขัตฤกษ์ หากมีการทำงานล่วงเวลา ทางโครงการจะมีการแจ้งผู้พักอาศัยใกล้เคียง และสำนักงานเขตวัฒนาทราบล่วงหน้าก่อนเสมอ</p> <p>- โครงการได้กำหนดช่วงเวลาการขนส่งวัสดุให้อยู่นอกช่วงเวลาเร่งด่วน พร้อมทั้งจัดให้มีเจ้าหน้าที่รักษาความปลอดภัยคอยดูแล อำนวยความสะดวกด้านการจราจรบริเวณทางเข้า-ออกโครงการตลอด 24 ชั่วโมง</p> <p>- โครงการได้เทพื้นคอนกรีตบริเวณทางเข้า-ออกพื้นที่โครงการ ตามมาตรการกำหนด</p> <p>- โครงการได้กำหนดเส้นทางรถขนส่งอย่างเหมาะสม และกำหนดช่วงเวลาการขนส่งวัสดุให้อยู่นอกช่วงเวลาเร่งด่วน พร้อมทั้งจัดให้มีเจ้าหน้าที่รักษาความปลอดภัยคอยดูแล และอำนวยความสะดวกด้านการจราจรบริเวณทางเข้า-ออก</p>	<p>-</p> <p>-</p> <p>-</p> <p>-</p> <p>-</p>	<p>- ดังภาพที่ 14 และภาคผนวกที่ 17</p> <p>-</p> <p>- ดังภาพที่ 4</p> <p>- ดังภาพที่ 8 และ 25</p> <p>- ดังภาพที่ 4</p>

ตารางที่ 3.1-1 (ต่อ) สรุปผลการปฏิบัติตามมาตรการป้องกันและแก้ไขผลกระทบสิ่งแวดล้อมโครงการ Hyde Heritage @ Thonglor (ไฮด์ เฮอร์เทจ แอท ทองหล่อ)  
(ระยะสิ้นสุดการก่อสร้าง) ของบริษัท แกรนด์ สตาร์ จำกัด

องค์ประกอบทางสิ่งแวดล้อม และคุณค่าต่าง ๆ	มาตรการป้องกันและแก้ไขผลกระทบสิ่งแวดล้อม	รายละเอียดการปฏิบัติตามมาตรการฯ	ปัญหา/อุปสรรค และการแก้ไข	เอกสารอ้างอิง รูปภาพหรือเอกสาร
1) เสียง (ต่อ)	14. จำกัดความเร็วของรถที่ขนส่งวัสดุก่อสร้างและอุปกรณ์ต่าง ๆ ของโครงการที่ 20 กม./ชม.บนพื้นที่ก่อสร้างและไม่เกิน 30 กม./ชม. ในเขตชุมชนบริเวณข้างเคียงโครงการ 15. ห้ามรถบรรทุกเบิ้ลเครื่องยนต์และกดแตรโดยไม่จำเป็น	พื้นที่โครงการตลอด 24 ชั่วโมง - โครงการจัดให้มีเจ้าหน้าที่รักษาความปลอดภัย คอยกำชับพนักงานขับรถบรรทุกขนส่งวัสดุก่อสร้าง ให้ควบคุมความเร็วรถในเขตชุมชนไม่เกิน 20 กม./ชม. และขับรถด้วยความระมัดระวังเป็นพิเศษ - โครงการจัดให้มีเจ้าหน้าที่รักษาความปลอดภัยคอยกำชับพนักงานขับรถบรรทุกห้ามเบิ้ลเครื่องยนต์ และกดแตรโดยไม่จำเป็น โดยเด็ดขาด	-  -	- ดังภาพที่ 4  - ดังภาพที่ 4
2) ความสั่นสะเทือน	1. ทำป้ายขนาดไม่น้อยกว่า 0.5x1 ม. โดยแสดงชื่อ ประเภท และขนาดของโครงการบริษัทรับเหมาก่อสร้าง ระยะเวลาที่ใช้ในการก่อสร้างพร้อมระบุชื่อและหมายเลขโทรศัพท์ของผู้รับผิดชอบในการควบคุมการก่อสร้างหน่วยงานที่มีหน้าที่ควบคุมการก่อสร้างและเลขที่หนังสือเห็นชอบพร้อมทั้งติดมาตรการป้องกันและแก้ไขผลกระทบสิ่งแวดล้อมไว้บริเวณทางเข้าพื้นที่ก่อสร้างให้เห็นอย่างชัดเจน	- ปัจจุบันโครงการดำเนินการก่อสร้างอาคารแล้วเสร็จ และได้ติดป้ายชื่อโครงการไว้บริเวณด้านหน้าพื้นที่โครงการสามารถมองเห็นได้อย่างชัดเจน ทั้งนี้ขณะดำเนินการก่อสร้างโครงการได้ปฏิบัติตามมาตรการที่กำหนดอย่างเคร่งครัด	-	- ดังภาพที่ 1 และ 9 และภาคผนวกที่ 26

ตารางที่ 3.1-1 (ต่อ) สรุปผลการปฏิบัติตามมาตรการป้องกันและแก้ไขผลกระทบสิ่งแวดล้อมโครงการ Hyde Heritage @ Thonglor (ไฮด์ เฮอร์เทจ แอท ทองหล่อ)  
(ระยะสิ้นสุดการก่อสร้าง) ของบริษัท แกรนด์ สตาร์ จำกัด

องค์ประกอบทางสิ่งแวดล้อม และคุณค่าต่าง ๆ	มาตรการป้องกันและแก้ไขผลกระทบสิ่งแวดล้อม	รายละเอียดการปฏิบัติตามมาตรการฯ	ปัญหา/อุปสรรค และการแก้ไข	เอกสารอ้างอิง รูปภาพหรือเอกสาร
2) ความสัมพันธ์ (ต่อ)	<p>2. ก่อนเริ่มการก่อสร้าง เจ้าของโครงการบริษัทประกันภัยของโครงการและ/หรือของผู้รับเหมาก่อสร้าง เจ้าของอาคารข้างเคียง และ/หรือบริษัทประกันภัยของอาคารข้างเคียง ร่วมกันตรวจสอบสภาพอาคารข้างเคียงรวมทั้ง ถ่ายรูป/วิดีโอเก็บไว้ทั้ง 2 ฝ่าย เพื่อเป็นหลักฐานอ้างอิงสภาพอาคารก่อนมีการก่อสร้างโครงการ</p> <p>3. ก่อนเริ่มงานก่อสร้างให้จัดตั้งคณะกรรมการประสานงานแก้ไขปัญหามาจากการพัฒนาโครงการซึ่งประกอบด้วย 1) บริษัท แกรนด์ สตาร์ จำกัด 2) ผู้ที่อยู่บริเวณโดยรอบ โดยเฉพาะผู้ที่อยู่ใกล้พื้นที่ก่อสร้าง และ 3) ตัวแทนจากสำนักงานเขตวัฒนา</p> <p>4. เลือกใช้เครื่องมืออุปกรณ์และวิธีการก่อสร้างที่ก่อให้เกิดความสัมพันธ์น้อยที่สุด</p> <p>5. การก่อสร้างอาคารใช้เสาเข็มแบบเจาะซึ่งเป็นการก่อสร้างฐานรากที่มีความสัมพันธ์น้อยที่สุด</p>	<p>- โครงการจัดให้มีเจ้าหน้าที่ของโครงการเข้าตรวจสอบสภาพอาคารข้างเคียงก่อนเริ่มการก่อสร้าง พร้อมทั้งถ่ายรูปไว้เพื่อเป็นหลักฐานอ้างอิงสภาพอาคารเดิมก่อนมีการก่อสร้างโครงการ ทั้งนี้หากพบว่าเกิดความเสียหายจากกิจกรรมการก่อสร้างทางโครงการจะดำเนินการซ่อมแซม และชดเชยความเสียหายให้แก่เจ้าของอาคารตามที่ตกลงกันไว้</p> <p>- โครงการจัดให้มีเจ้าหน้าที่เข้าพบผู้พักอาศัยข้างเคียงโดยรอบพื้นที่ก่อสร้างเป็นประจำเพื่อสอบถามถึงผลกระทบจากการก่อสร้างโครงการ หากพบว่ามีเรื่องร้องเรียนเกิดขึ้นทางโครงการจะดำเนินการหาแนวทางแก้ไขปัญหามาโดยทันที ทั้งนี้ได้ติดกล่องรับความคิดเห็นไว้บริเวณด้านหน้าโครงการเพื่อรับเรื่องร้องเรียนจากผู้พักอาศัยข้างเคียง</p> <p>- โครงการกำชับผู้รับเหมาให้เลือกใช้เครื่องมืออุปกรณ์และวิธีการก่อสร้างที่ก่อให้เกิดความสัมพันธ์น้อยที่สุด</p> <p>- ปัจจุบันโครงการดำเนินการก่อสร้างอาคารแล้วเสร็จ ทั้งนี้ขณะอยู่ในช่วงงานเสาเข็ม โครงการได้ก่อสร้างอาคารโดยใช้เสาเข็มแบบเจาะตามที่มาตรการกำหนด</p>	<p>-</p> <p>-</p> <p>-</p> <p>-</p>	<p>- ดังภาพผนวกที่ 8-9</p> <p>- ดังภาพที่ 10 และ 21 และภาพผนวกที่ 5-6</p> <p>-</p> <p>- ดังภาพที่ 1 และภาพผนวกที่ 26</p>



ตารางที่ 3.1-1 (ต่อ) สรุปผลการปฏิบัติตามมาตรการป้องกันและแก้ไขผลกระทบสิ่งแวดล้อมโครงการ Hyde Heritage @ Thonglor (ไฮด์ เฮอร์เทจ แอท ทองหล่อ)  
(ระยะสิ้นสุดการก่อสร้าง) ของบริษัท แกรนด์ สตาร์ จำกัด

องค์ประกอบทางสิ่งแวดล้อม และคุณค่าต่าง ๆ	มาตรการป้องกันและแก้ไขผลกระทบสิ่งแวดล้อม	รายละเอียดการปฏิบัติตามมาตรการฯ	ปัญหา/อุปสรรค และการแก้ไข	เอกสารอ้างอิง รูปภาพหรือเอกสาร
2) ความสั่นสะเทือน (ต่อ)	6. จัดให้มีวิศวกรดูแลการก่อสร้างอย่างใกล้ชิด และควบคุมการก่อสร้างให้ถูกต้องตามหลักวิศวกรรม	-โครงการจัดให้มีวิศวกรคอยดูแล และควบคุมการก่อสร้างให้เป็นไปตามแบบแปลนที่ออกแบบไว้และถูกต้องตามหลักวิศวกรรม เพื่อไม่ให้มีผลกระทบต่ออาคารข้างเคียง	-	- ดังภาพผนวกที่ 3 และ 14
	7. กำหนดช่วงเวลาในการก่อสร้างฐานรากที่ก่อให้เกิดความสั่นสะเทือนในช่วงเวลา 08.00-17.00 น. ของวันจันทร์-เสาร์ หยุดวัน อาทิตย์ และวันหยุดนักขัตฤกษ์	- โครงการได้กำหนดช่วงเวลาการทำงานก่อสร้างในวันจันทร์ถึงวันเสาร์อยู่ในช่วงเวลา 08.00-17.00 น. และหยุดทำงานในวันอาทิตย์และวันหยุดนักขัตฤกษ์ หากมีการทำงานล่วงเวลาทางโครงการจะมีการแจ้งผู้พักอาศัยใกล้เคียง และสำนักงานเขตวัฒนาทราบล่วงหน้าก่อนเสมอ	-	-
	8. หมั่นตรวจสอบสภาพเครื่องจักรและเครื่องยนต์ที่ใช้ในการก่อสร้างอย่างสม่ำเสมอเพื่อป้องกันการเกิดความสั่นสะเทือนผิดปกติในขณะใช้งาน	- โครงการจัดให้มีการตรวจสอบ และบำรุงรักษาเครื่องจักรที่ใช้ในงานก่อสร้างให้มีสภาพดีอยู่เสมอ หากพบว่ามีอาการชำรุดเสียหาย จะดำเนินการซ่อมแซมแก้ไขทันที	-	- ดังภาพที่ 14 และภาพผนวกที่ 17
	9. จัดให้มีวิศวกรควบคุมดูแลกิจกรรมการก่อสร้างโดยเฉพาะในช่วงก่อสร้างฐานรากไม่ให้เกิดความสั่นสะเทือนเกินกว่าเกณฑ์มาตรฐานความสั่นสะเทือน	-โครงการจัดให้มีวิศวกรคอยดูแล และควบคุมการก่อสร้างให้เป็นไปตามแบบแปลนที่ออกแบบไว้และถูกต้องตามหลักวิศวกรรม เพื่อไม่ให้มีผลกระทบต่ออาคารข้างเคียง	-	- ดังภาพผนวกที่ 3 และ 14

ตารางที่ 3.1-1 (ต่อ) สรุปผลการปฏิบัติตามมาตรการป้องกันและแก้ไขผลกระทบสิ่งแวดล้อมโครงการ Hyde Heritage @ Thonglor (ไฮด์ เฮอร์เทจ แอท ทองหล่อ)  
(ระยะสิ้นสุดการก่อสร้าง) ของบริษัท แกรนด์ สตาร์ จำกัด

องค์ประกอบทางสิ่งแวดล้อม และคุณค่าต่าง ๆ	มาตรการป้องกันและแก้ไขผลกระทบสิ่งแวดล้อม	รายละเอียดการปฏิบัติตามมาตรการฯ	ปัญหา/อุปสรรค และการแก้ไข	เอกสารอ้างอิง รูปภาพหรือเอกสาร
2) ความสั่นสะเทือน (ต่อ)	10. ในกรณีที่พบว่าระดับความสั่นสะเทือนที่เกิดขึ้นมีผลกระทบต่ออาคารในบริเวณข้างเคียงให้ดำเนินการปรับปรุง/ปรับเปลี่ยนวิธีการก่อสร้างและ/หรือหามาตรการลดระดับความสั่นสะเทือน	- โครงการกำชับให้ผู้รับเหมาปฏิบัติตามมาตรการที่กำหนดอย่างเคร่งครัด พร้อมทั้งได้มอบหมายให้บริษัท เอ็นไวแล็บ จำกัด ดำเนินการติดตามตรวจวัดความสั่นสะเทือนจากการก่อสร้าง โดยดำเนินการตรวจวัดทุกวันตลอดช่วงงานฐานราก จากนั้นตรวจวัดเดือนละ 1 ครั้ง ตลอดระยะการก่อสร้าง ซึ่งพบว่าผลการตรวจวัดมีค่าอยู่ในเกณฑ์มาตรฐานกำหนด	-	- ดังภาคผนวกที่ 22
	11. ในกรณีที่อาคารในบริเวณข้างเคียงเกิดการชำรุดเสียหายอันเป็นผลสืบเนื่องมาจากความสั่นสะเทือนจากกิจกรรมการก่อสร้างของโครงการจะต้องเจรจากับผู้เสียหายเพื่อทำความเข้าใจในการซ่อมแซมหรือชดเชยค่าเสียหาย ที่เกิดขึ้นตามความเหมาะสมโดยเร็ว กรณีที่ไม่สามารถตกลงกันได้ให้ใช้คณะกรรมการประสานงานแก้ไขปัญหามาจากการพัฒนาโครงการในการเจรจาหาข้อยุติร่วมกัน	- โครงการจัดให้มีเจ้าหน้าที่เข้าพบผู้พักอาศัยข้างเคียงโดยรอบพื้นที่โครงการเป็นประจำ เพื่อสอบถามถึงผลกระทบจากการก่อสร้างโครงการ ทั้งนี้หากพบว่ามีความเสียหายเกิดขึ้นจากกิจกรรมการก่อสร้าง ทางโครงการจะดำเนินการแก้ไขซ่อมแซม และชดเชยค่าเสียหายให้แก่เจ้าของอาคารตามที่ตกลงกันได้ ทั้งนี้ได้ติดกล่องรับความคิดเห็นไว้บริเวณด้านหน้าโครงการเพื่อรับเรื่องราวร้องเรียนจากผู้พักอาศัยข้างเคียง	-	- ดังภาพที่ 10 และ 21 และภาคผนวกที่ 5-6, 9 และ 15
	12. กำหนดให้รถบรรทุกทุกคันปฏิบัติตามกฎจราจรเรื่องน้ำหนักบรรทุกและความเร็วอย่างเคร่งครัด	- โครงการกำชับให้พนักงานขับรถบรรทุก ทุกคันปฏิบัติตามกฎจราจรอย่างเคร่งครัด และขับรถด้วยความระมัดระวัง ขับรถด้วยความเร็วไม่เกิน 20 กม./ชม.	-	-

ตารางที่ 3.1-1 (ต่อ) สรุปผลการปฏิบัติตามมาตรการป้องกันและแก้ไขผลกระทบสิ่งแวดล้อมโครงการ Hyde Heritage @ Thonglor (ไฮด์ เฮอร์เทจ แอท ทองหล่อ)  
(ระยะสิ้นสุดการก่อสร้าง) ของบริษัท แกรนด์ สตาร์ จำกัด

องค์ประกอบทางสิ่งแวดล้อม และคุณค่าต่าง ๆ	มาตรการป้องกันและแก้ไขผลกระทบสิ่งแวดล้อม	รายละเอียดการปฏิบัติตามมาตรการฯ	ปัญหา/อุปสรรค และการแก้ไข	เอกสารอ้างอิง รูปภาพหรือเอกสาร
1.6 ทรัพยากรน้ำ 1) น้ำผิวดิน 2) น้ำใต้ดิน	- -	- -	- -	- -
2. ทรัพยากรสิ่งแวดล้อมทางชีวภาพ				
สิ่งแวดล้อมทางชีวภาพ	-	-	-	-
3. คุณค่าการใช้ประโยชน์ของมนุษย์				
3.1 การใช้น้ำ	<p>1. จัดให้มีถังเก็บน้ำใช้ขนาดความจุไม่น้อยกว่า 10 ลบ.ม. สำหรับใช้ในกิจกรรมการก่อสร้าง</p> <p>2. กำชับคนงานให้ใช้น้ำอย่างประหยัดไม่เปิดก๊อกน้ำทิ้งไว้เมื่อไม่ใช้น้ำ</p> <p>3. จัดให้มีกระบะหรือภาชนะสำหรับล้างทำความสะอาดเพื่อที่จะสามารถล้างอุปกรณ์ได้ในจำนวนมากและประหยัดน้ำกว่าวิธีการล้างอุปกรณ์ที่ละชิ้นจากก๊อกน้ำโดยตรง</p> <p>4. ถ้าพบว่ามีกรั่วซึมหรือชำรุดของระบบน้ำประปาให้ดำเนินการซ่อมแซมทันที</p>	<p>- โครงการได้จัดให้มีถังสำรองน้ำใช้ภายในพื้นที่โครงการอย่างเพียงพอ</p> <p>- โครงการกำชับให้คนงานใช้น้ำอย่างประหยัด และปิดน้ำทุกครั้งเมื่อไม่มีการใช้ ผ่านกิจกรรม Safety talk พร้อมทั้งติดป้ายณรงค์ช่วยกันประหยัดน้ำไว้บริเวณอ่างล้างมือ</p> <p>- โครงการได้จัดเตรียมภาชนะสำหรับล้างทำความสะอาดอุปกรณ์การก่อสร้าง ตามมาตรการกำหนด</p> <p>- โครงการจัดให้มีเจ้าหน้าที่ความปลอดภัยคอยตรวจสอบการรั่วซึมของระบบน้ำประปาเป็นประจำ หากพบว่าชำรุดจะดำเนินการซ่อมแซมโดยทันที</p>	- - - -	<p>- ดังภาพที่ 15</p> <p>- ดังภาพที่ 12-13</p> <p>-</p> <p>- ดังภาพผนวกที่ 12</p>

ตารางที่ 3.1-1 (ต่อ) สรุปผลการปฏิบัติตามมาตรการป้องกันและแก้ไขผลกระทบสิ่งแวดล้อมโครงการ Hyde Heritage @ Thonglor (ไฮด์ เฮอร์เทจ แอท ทองหล่อ)  
(ระยะสิ้นสุดการก่อสร้าง) ของบริษัท แกรนด์ สตาร์ จำกัด

องค์ประกอบทางสิ่งแวดล้อม และคุณค่าต่าง ๆ	มาตรการป้องกันและแก้ไขผลกระทบสิ่งแวดล้อม	รายละเอียดการปฏิบัติตามมาตรการฯ	ปัญหา/อุปสรรค และการแก้ไข	เอกสารอ้างอิง รูปภาพหรือเอกสาร
3.2 การจัดการน้ำเสียและสิ่ง ปฏิกูล	<p>1. จัดให้มีห้องส้วมสำหรับคนงานจำนวน 15 ห้อง (คนงาน 20 คน ต่อ 1 ห้อง)</p> <p>2. ติดตั้งถังบำบัดน้ำเสียชนิดเติมอากาศขนาด ความสามารถ 5 ลบ.ม./วัน เพื่อบำบัดน้ำเสียจากห้องส้วม ปริมาณ 4.5ลบ.ม./วัน</p> <p>3. จัดให้มีการรวบรวมน้ำเสียจากการล้างทำความสะอาดคู่อ ระบายน้ำและบ่อกักก่อนระบายออกสู่ท่อระบายน้ำสาธารณะ</p> <p>4. กำหนดให้มีผู้รับผิดชอบในการดูแลรักษาความสะอาด ห้องส้วมให้ถูกสุขลักษณะอยู่เสมอและกำชับคนงานให้ ช่วยกันรักษาความสะอาดห้องส้วมเป็นประจำทุกวัน</p> <p>5. ประสานให้รถดูดสิ่งปฏิกูลของสำนักงานเขตพัฒนามา ดูดตะกอนจากถังบำบัดน้ำเสียสำเร็จรูปไปกำจัดเป็น ประจำทุก 1 เดือน หรือตามความเหมาะสม</p>	<p>- โครงการจัดให้มีห้องส้วมอย่างเพียงพอสำหรับคนงาน ก่อสร้าง และจัดให้มีคนงานคอยทำความสะอาดห้องส้วมเป็น ประจำ พร้อมทั้งกำชับให้คนงานทุกคนให้ช่วยกันรักษาความ สะอาดผ่านกิจกรรม Safety talk</p> <p>- โครงการได้ติดตั้งถังบำบัดน้ำเสียสำเร็จรูป เพื่อบำบัดน้ำเสีย จากห้องส้วมตามมาตรการกำหนด พร้อมทั้งประสานให้ หน่วยงานที่เกี่ยวข้องเข้ามาดูสิ่งปฏิกูลออกไปกำจัดทันทีที่เต็ม</p> <p>- โครงการจัดให้มีการรวบรวมน้ำเสียจากการล้างทำความสะอาด คู่อระบายน้ำ และบ่อกักน้ำก่อนระบายออกสู่ท่อ ระบายน้ำสาธารณะ</p> <p>- โครงการจัดให้มีคนงานคอยทำความสะอาดห้องส้วมเป็น ประจำ พร้อมทั้งกำชับให้คนงานทุกคนให้ช่วยกันรักษาความ สะอาดผ่านกิจกรรม Safety talk</p> <p>- โครงการได้ประสานให้หน่วยงานที่เกี่ยวข้องเข้ามาดูสิ่ง ปฏิกูลออกไปกำจัดทันทีที่เต็ม</p>	<p>-</p> <p>-</p> <p>-</p> <p>-</p> <p>-</p>	<p>- ดังภาพที่ 12 และ ภาพที่ 26-27</p> <p>- ดังภาพที่ 28-29</p> <p>- ดังภาพที่ 32</p> <p>- ดังภาพที่ 12 และ ภาพที่ 27</p> <p>- ดังภาพที่ 29</p>

ตารางที่ 3.1-1 (ต่อ) สรุปผลการปฏิบัติตามมาตรการป้องกันและแก้ไขผลกระทบสิ่งแวดล้อมโครงการ Hyde Heritage @ Thonglor (ไฮด์ เฮอร์เทจ แอท ทองหล่อ)  
(ระยะสิ้นสุดการก่อสร้าง) ของบริษัท แกรนด์ สตาร์ จำกัด

องค์ประกอบทางสิ่งแวดล้อม และคุณค่าต่าง ๆ	มาตรการป้องกันและแก้ไขผลกระทบสิ่งแวดล้อม	รายละเอียดการปฏิบัติตามมาตรการฯ	ปัญหา/อุปสรรค และการแก้ไข	เอกสารอ้างอิง รูปภาพ หรือเอกสาร
3.2 การจัดการน้ำเสียและสิ่ง ปฏิกูล (ต่อ)	6. ปลุกไม้พุ่มรอบบริเวณห้องส้วมเพื่อลดผลกระทบด้าน ทัศนียภาพและกลิ่นรบกวน	- โครงการจัดให้มีต้นไม้วางรอบบริเวณห้องส้วม เพื่อลด ผลกระทบด้านทัศนียภาพ และกลิ่นรบกวน	-	- ดังภาพที่ 30
3.3 การระบายน้ำและป้องกัน น้ำท่วม	1. จัดสร้างคูระบายน้ำและบ่อพักสำหรับเบี่ยงน้ำหลากจาก ด้านนอกไม่ให้ไหลเข้าสู่พื้นที่ก่อสร้างและตกตะกอนดินที่ เกิดจากการชะล้างของน้ำหลากรวมทั้งไม่ให้น้ำหลากจาก พื้นที่ก่อสร้างไหลเข้าสู่พื้นที่ข้างเคียง 2. จัดเตรียมเครื่องสูบน้ำสำหรับสูบน้ำฝนที่ตกบริเวณพื้นที่ ที่มีการเปิดหน้าดินเพื่อก่อสร้างฐานรากและชั้นใต้ดินไป พักที่บ่อพักตะกอนก่อนระบายออกสู่ท่อระบายน้ำ สาธารณะ 3. ขุดลอกตะกอนดินในท่อระบายน้ำและบ่อพักภายในพื้นที่ ก่อสร้างเป็นไปตามความเหมาะสมเพื่อให้สามารถใช้งาน ได้อย่างมีประสิทธิภาพตลอดระยะเวลาการก่อสร้าง 4. ตรวจสอบปริมาณตะกอนดินภายในคูระบายน้ำของ โครงการและท่อระบายน้ำสาธารณะด้านหน้าโครงการถ้า พบว่ามีารอุดตันให้ขุดลอกโดยทันที	- โครงการจัดสร้างบ่อพักน้ำภายในพื้นที่โครงการ พร้อมทั้ง จัดให้มีคนงานคอยขุดลอกตะกอนดินเป็นประจำ  - โครงการจัดเตรียมเครื่องสูบน้ำสำหรับสูบน้ำไปยังบ่อพัก น้ำ เพื่อตกตะกอนดินก่อนระบายออกสู่ท่อระบายน้ำ สาธารณะ  - โครงการจัดให้มีคนงานคอยทำความสะอาด และขุดลอก ตะกอนดินเป็นประจำ เพื่อให้สามารถใช้งานได้อย่างมี ประสิทธิภาพ  - โครงการจัดให้มีเจ้าหน้าที่คอยตรวจสอบปริมาณตะกอน ดินภายในคูระบายน้ำของโครงการและท่อระบายน้ำ สาธารณะด้านหน้าโครงการอยู่เสมอ พร้อมทั้งจัดให้มี คนงานคอยทำความสะอาด และขุดลอกตะกอนดินเป็น ประจำ เพื่อให้สามารถใช้งานได้อย่างมีประสิทธิภาพ	-  -  -  -	- ดังภาพที่ 32-33  - ดังภาพที่ 31  - ดังภาพที่ 33  - ดังภาพที่ 33

ตารางที่ 3.1-1 (ต่อ) สรุปผลการปฏิบัติตามมาตรการป้องกันและแก้ไขผลกระทบสิ่งแวดล้อมโครงการ Hyde Heritage @ Thonglor (ไฮด์ เฮอร์เทจ แอท ทองหล่อ)  
(ระยะสิ้นสุดการก่อสร้าง) ของบริษัท แกรนด์ สตาร์ จำกัด

องค์ประกอบทางสิ่งแวดล้อม และคุณค่าต่าง ๆ	มาตรการป้องกันและแก้ไขผลกระทบสิ่งแวดล้อม	รายละเอียดการปฏิบัติตามมาตรการฯ	ปัญหา/อุปสรรค และการแก้ไข	เอกสารอ้างอิง รูปภาพ หรือเอกสาร
3.4 การจัดการขยะมูลฝอย	<p>1. จัดวางถังขยะที่มีฝาปิดมิดชิดขนาด 200 ลิตร พร้อมข้อความระบุประเภทขยะด้านข้างถังละ 4 ถัง (ถังขยะย่อยสลาย ถังขยะทั่วไป ถังขยะรีไซเคิล และถังขยะอันตราย) ไว้ตามจุดต่างๆในบริเวณที่ก่อสร้างโดยมีจำนวนเพียงพอสำหรับรองรับปริมาณขยะที่เกิดขึ้นในแต่ละวัน</p> <p>2. ขยะจากกิจกรรมก่อสร้างส่วนที่สามารถ นำกลับมาใช้ประโยชน์ได้อีกให้คัดแยกและนำกลับไปใช้ใหม่เพื่อช่วยลดปริมาณขยะที่ต้องกำจัด ส่วนขยะที่ไม่สามารถนำกลับไปใช้ประโยชน์ได้ให้เก็บกองรวมกันและนำไปกำจัดเมื่อมีปริมาณมากพอ</p> <p>3. จัดให้มีพื้นที่เก็บกองวัสดุก่อสร้างให้เป็นสัดส่วน</p> <p>4. ผู้รับเหมาก่อสร้างจะเป็นผู้รับผิดชอบนำเศษวัสดุก่อสร้างไปกำจัดที่ศูนย์กำจัดวัสดุจากการก่อสร้างอ่อนนุช โดยปฏิบัติตามข้อกำหนดของศูนย์ฯ</p>	<p>- โครงการจัดให้มีถังรองรับมูลฝอยแยกประเภท ตั้งไว้ตามจุดต่าง ๆ ภายในพื้นที่ก่อสร้างอย่างเพียงพอ พร้อมทั้งประสานงานให้หน่วยงานที่เกี่ยวข้องเข้ามาเก็บขนไปกำจัดอย่างถูกวิธีเป็นประจำ</p> <p>- โครงการกำชับให้คนงานคัดแยกขยะที่สามารถนำกลับมาใช้ประโยชน์ได้อีกเพื่อช่วยลดปริมาณขยะที่ต้องกำจัด ผ่านกิจกรรม Safety Talk ส่วนขยะที่ไม่สามารถนำกลับไปใช้ประโยชน์ได้ โครงการจะประสานงานให้หน่วยงานที่เกี่ยวข้องเข้ามาเก็บขนไปกำจัดอย่างถูกวิธีเป็นประจำ</p> <p>- โครงการจัดให้มีพื้นที่กองเก็บวัสดุก่อสร้างอย่างเป็นสัดส่วน พร้อมทั้งจัดให้มีผ้าใบปิดคลุมอย่างมิดชิด</p> <p>- โครงการได้ประสานงานให้หน่วยงานที่เกี่ยวข้องเข้ามาเก็บขนเศษวัสดุก่อสร้างไปกำจัดอย่างถูกวิธีเป็นประจำ</p>	<p>-</p> <p>-</p> <p>-</p> <p>-</p>	<p>- ดังภาพ ที่ 34 และภาคผนวกที่ 19</p> <p>- ดังภาพ ที่ 12 และภาคผนวกที่ 19</p> <p>- ดังภาพที่ 6</p> <p>-</p>

ตารางที่ 3.1-1 (ต่อ) สรุปผลการปฏิบัติตามมาตรการป้องกันและแก้ไขผลกระทบสิ่งแวดล้อมโครงการ Hyde Heritage @ Thonglor (ไฮด์ เฮอร์เทจ แอท ทองหล่อ)  
(ระยะสิ้นสุดการก่อสร้าง) ของบริษัท แกรนด์ สตาร์ จำกัด

องค์ประกอบทางสิ่งแวดล้อม และคุณค่าต่าง ๆ	มาตรการป้องกันและแก้ไขผลกระทบสิ่งแวดล้อม	รายละเอียดการปฏิบัติตามมาตรการฯ	ปัญหา/อุปสรรคและ การแก้ไข	เอกสารอ้างอิง รูปภาพหรือเอกสาร
3.4การจัดการขยะมูลฝอย (ต่อ)	<p>5. กำชับคนงานให้ทิ้งขยะลงในถังขยะที่ได้จัดเตรียมไว้ และห้ามทิ้งขยะและของเสียทุกชนิดนอกพื้นที่โครงการโดยเด็ดขาด</p> <p>6. ตรวจสอบความเพียงพอของถังขยะถ้าพบว่าไม่เพียงพอให้จัดหาเพิ่มเติม</p> <p>7. จัดให้มีคนงานดูแลตรวจสอบสภาพและความสะอาดของถังขยะที่จัดวางในพื้นที่ก่อสร้างให้อยู่ในสภาพดี มีฝาปิดมิดชิดตลอดระยะเวลา ก่อสร้าง</p> <p>8. ประสานงานให้รถเก็บขนขยะของสำนักงานเขตวัฒนาเข้ามาเก็บขยะไปกำจัดเป็นประจำอย่างสม่ำเสมอและจัดให้มีคนงานคอยอำนวยความสะดวกแก่พนักงานเก็บขยะ</p> <p>9. ทำความสะอาดถังขยะเป็นประจำอย่างสม่ำเสมอเพื่อไม่ให้เกิดกลิ่นและเป็นแหล่ง เพาะพันธุ์สัตว์ที่เป็นพาหะนำโรคและเชื้อโรค</p>	<p>- โครงการกำชับให้คนงานทิ้งขยะลงในภาชนะที่จัดเตรียมไว้ให้เท่านั้น ผ่านกิจกรรม Safety talk</p> <p>- โครงการจัดให้มีถังรองรับมูลฝอยแยกประเภท ตั้งไว้ตามจุดต่าง ๆ ภายในพื้นที่ก่อสร้างอย่างเพียงพอ พร้อมทั้งประสานงานให้หน่วยงานที่เกี่ยวข้องเข้ามาเก็บขนไปกำจัดอย่างถูกวิธีเป็นประจำ</p> <p>- โครงการจัดให้มีเจ้าหน้าที่คอยตรวจสอบสภาพของถังรองรับมูลฝอยให้อยู่ในสภาพดี หากพบว่ามีกรณีการแตกหรือชำรุด ทางโครงการจะทำการเปลี่ยนใหม่ทันที</p> <p>- โครงการประสานให้หน่วยงานที่เกี่ยวข้องเข้ามาเก็บขนมูลฝอยไปกำจัดอย่างถูกวิธีเป็นประจำ</p> <p>- โครงการจัดให้มีคนงานคอยล้างทำความสะอาดถังรองรับมูลฝอยเป็นประจำ พร้อมทั้งคอยตรวจสอบสภาพของถังรองรับมูลฝอยให้อยู่ในสภาพดี หากพบว่ามีกรณีการแตกหรือชำรุด ทางโครงการจะทำการเปลี่ยนใหม่ทันที</p>	-  -  -  -  -	- ดัชนีภาพที่ 12 และ 34  - ดัชนีภาพที่ 34 และภาคผนวกที่ 19  - ดัชนีภาพที่ 34  - ดัชนีภาคผนวกที่ 19  - ดัชนีภาพที่ 34

ตารางที่ 3.1-1 (ต่อ) สรุปผลการปฏิบัติตามมาตรการป้องกันและแก้ไขผลกระทบสิ่งแวดล้อมโครงการ Hyde Heritage @ Thonglor (ไฮด์ เฮอร์เทจ แอท ทองหล่อ)  
(ระยะสิ้นสุดการก่อสร้าง) ของบริษัท แกรนด์ สตาร์ จำกัด

องค์ประกอบทางสิ่งแวดล้อม และคุณค่าต่าง ๆ	มาตรการป้องกันและแก้ไขผลกระทบสิ่งแวดล้อม	รายละเอียดการปฏิบัติตามมาตรการฯ	ปัญหา/อุปสรรค และการแก้ไข	เอกสารอ้างอิง รูปภาพหรือเอกสาร
3.5 พลังงานและไฟฟ้า	<p>1. กำชับให้ทีมงานก่อสร้างระมัดระวังการเชื่อมต่อสายไฟและการใช้ไฟฟ้า เพื่อป้องกันไฟฟ้าลัดวงจร</p> <p>2. ตรวจสอบสภาพสายไฟและจุดเชื่อมต่อไฟฟ้าของอุปกรณ์/เครื่องมือก่อสร้างให้อยู่ในสภาพดีก่อนนำไปใช้งาน</p> <p>3. กำชับคนงานให้ใช้ไฟฟ้าอย่างประหยัด ไม่เปิดไฟทิ้งไว้ในบริเวณที่ไม่ต้องการแสงสว่างโดยเฉพาะในช่วงกลางวัน</p> <p>4. จัดเตรียมถังดับเพลิงแบบมือถือไว้บริเวณหน้างานและบ้านพักคนงานในตำแหน่งที่สามารถหยิบมาใช้งานได้โดยสะดวกเมื่อเกิดเหตุฉุกเฉิน</p>	<p>- โครงการจัดให้มีวิศวกรคอยควบคุมการเดินสายไฟภายในพื้นที่ก่อสร้างอย่างใกล้ชิด พร้อมทั้งกำชับคนงานให้ปฏิบัติงานด้วยความระมัดระวัง</p> <p>- โครงการจัดให้มีเจ้าหน้าที่คอยตรวจสอบระบบสายไฟฟ้าและอุปกรณ์ไฟฟ้าต่าง ๆ ให้อยู่ในสภาพพร้อมใช้งานเสมอ</p> <p>- โครงการกำชับให้คนงานใช้ไฟฟ้าอย่างประหยัด และปิดไฟทุกครั้งเมื่อไม่มีการใช้งาน ผ่านกิจกรรม Safety talk พร้อมทั้งติดป้ายณรงค์ประหยัดไฟฟ้าไว้บริเวณสวิตช์ไฟ</p> <p>- โครงการได้ติดตั้งถังดับเพลิงเคมีไว้ภายในพื้นที่ก่อสร้างและบ้านพักคนงานอย่างเพียงพอ ในจุดที่สามารถมองเห็นได้อย่างชัดเจน และหยิบใช้งานได้สะดวกเมื่อเกิดเหตุฉุกเฉิน พร้อมทั้งติดป้ายแนะนำการใช้งาน และจัดให้มีการตรวจสอบสภาพถังดับเพลิงเป็นประจำ</p>	<p>-</p> <p>-</p> <p>-</p> <p>-</p>	<p>- ดังภาพผนวกที่ 14</p> <p>- ดังภาพที่ 38</p> <p>- ดังภาพที่ 12 และภาพที่ 35</p> <p>- ดังภาพที่ 36-37 และ 41</p>
3.6 การจราจร	1. จัดให้มีป้ายชื่อโครงการและลูกศรแสดงทิศทาง เข้า-ออกโครงการบริเวณหน้าพื้นที่ก่อสร้างโครงการ	- โครงการได้จัดทำทางเข้า-ออก และป้ายชื่อโครงการติดตั้งไว้บริเวณด้านหน้าโครงการ สามารถมองเห็นได้อย่างชัดเจน	-	- ดังภาพที่ 8-9



ตารางที่ 3.1-1 (ต่อ) สรุปผลการปฏิบัติตามมาตรการป้องกันและแก้ไขผลกระทบสิ่งแวดล้อมโครงการ Hyde Heritage @ Thonglor (ไฮด์ เฮอร์เทจ แอท ทองหล่อ)  
(ระยะสิ้นสุดการก่อสร้าง) ของบริษัท แกรนด์ สตาร์ จำกัด

องค์ประกอบทางสิ่งแวดล้อม และคุณค่าต่าง ๆ	มาตรการป้องกันและแก้ไขผลกระทบสิ่งแวดล้อม	รายละเอียดการปฏิบัติตามมาตรการฯ	ปัญหา/อุปสรรค และการแก้ไข	เอกสารอ้างอิง รูปภาพหรือเอกสาร
3.6 การจราจร (ต่อ)	<p>2. จัดให้มีที่จอดรถและพื้นที่เก็บกองวัสดุก่อสร้างบนพื้นที่โครงการและห้ามจอดรถและเก็บกองวัสดุก่อสร้างบนพื้นที่สาธารณะ</p> <p>3. กำชับให้คนขับรถบรรทุกที่เกี่ยวข้องกับโครงการใช้ความเร็วไม่เกิน 30 กม./ชม. ในเขตชุมชนใกล้เคียงโครงการ</p> <p>4. กวดขันน้ำหนักบรรทุกของรถบรรทุกไม่ให้เกินที่กฎหมายกำหนด (รถบรรทุก 6 ล้อ 15 ตัน และ 10 ล้อ 25 ตัน)</p> <p>5. กำหนดเวลาในการขนส่งวัสดุก่อสร้างนอกช่วงเวลาเร่งด่วน หรือตามข้อกำหนดของเจ้าพนักงานจราจร</p> <p>6. กำชับคนขับรถบรรทุกที่เกี่ยวข้องกับโครงการให้ปฏิบัติตามข้อกำหนดของกฎหมายอย่างเคร่งครัด</p>	<p>- โครงการจัดให้มีพื้นที่จอดรถ และพื้นที่เก็บกองวัสดุก่อสร้างภายในพื้นที่โครงการอย่างเป็นสัดส่วน พร้อมทั้งจัดให้มีเจ้าหน้าที่รักษาความปลอดภัยคอยดูแล และอำนวยความสะดวกด้านการจราจรบริเวณทางเข้า-ออกพื้นที่โครงการตลอด 24 ชั่วโมง</p> <p>- โครงการจัดให้มีเจ้าหน้าที่รักษาความปลอดภัย คอยกำชับพนักงานขับรถบรรทุกขนส่งวัสดุก่อสร้าง ให้ควบคุมความเร็วรถในเขตชุมชนไม่เกิน 20 กม./ชม. และขับรถด้วยความระมัดระวัง</p> <p>- โครงการกำชับให้พนักงานขับรถบรรทุก ทุกคันปฏิบัติตามกฎจราจรอย่างเคร่งครัด และขับรถด้วยความระมัดระวัง ขับรถด้วยความเร็วไม่เกิน 20 กม./ชม.</p> <p>- โครงการได้กำหนดช่วงเวลาการขนส่งวัสดุให้อยู่นอกช่วงเวลาเร่งด่วน พร้อมทั้งจัดให้มีเจ้าหน้าที่รักษาความปลอดภัยคอยดูแล อำนวยความสะดวกด้านการจราจรบริเวณทางเข้า-ออกโครงการตลอด 24 ชั่วโมง</p> <p>- โครงการกำชับให้พนักงานขับรถบรรทุก ทุกคันปฏิบัติตามกฎจราจร และกฎหมายที่กำหนดอย่างเคร่งครัด</p>	<p>-</p> <p>-</p> <p>-</p> <p>-</p> <p>-</p>	<p>- ดังภาพที่ 4, 6 และ 39</p> <p>- ดังภาพที่ 4</p> <p>-</p> <p>- ดังภาพที่ 4</p> <p>-</p>

ตารางที่ 3.1-1 (ต่อ) สรุปผลการปฏิบัติตามมาตรการป้องกันและแก้ไขผลกระทบสิ่งแวดล้อมโครงการ Hyde Heritage @ Thonglor (ไฮด์ เฮอร์เทจ แอท ทองหล่อ)  
(ระยะสิ้นสุดการก่อสร้าง) ของบริษัท แกรนด์ สตาร์ จำกัด

องค์ประกอบทางสิ่งแวดล้อม และคุณค่าต่าง ๆ	มาตรการป้องกันและแก้ไขผลกระทบสิ่งแวดล้อม	รายละเอียดการปฏิบัติตามมาตรการฯ	ปัญหา/อุปสรรค และการแก้ไข	เอกสารอ้างอิง รูปภาพหรือเอกสาร
3.6 การจราจร (ต่อ)	<p>7. หมั่นตรวจสอบและบำรุงรักษาเครื่องขนถ่ายของรถบรรทุกเพื่อไม่ให้มีควันดำเกินมาตรฐานที่กำหนดของกฎหมาย</p> <p>8. วางแผนการขนย้ายวัสดุก่อสร้างขนาดใหญ่ไปยังพื้นที่ก่อสร้างในช่วงที่ผ่านชุมชนโดยใช้ระยะเวลาที่น้อยที่สุดและดำเนินการด้วยความระมัดระวัง</p> <p>9. วางแผนการจัดการจราจรล่วงหน้าในช่วงที่มีรถบรรทุกจำนวนมากจากการขนส่งปูนหรือขนดินเข้า-ออกโครงการเพื่อป้องกันรถบรรทุกไปจอดรอบถนนสาธารณะซึ่งจะทำให้การจราจรติดขัดได้</p> <p>10. จัดให้มีเจ้าหน้าที่รักษาความปลอดภัย (รปภ.) ดูแลอำนวยความสะดวกด้านการจราจรบริเวณทางเข้า-ออก โครงการเพื่อความปลอดภัยและป้องกันอุบัติเหตุที่อาจเกิดขึ้นกับผู้ใช้งาน</p> <p>11. จัดให้มีการคลุมกระบะรถบรรทุกขนส่งดิน/วัสดุก่อสร้างให้มีมิดชิด</p>	<p>- โครงการจัดให้มีการตรวจสอบและบำรุงรักษาเครื่องขนถ่ายของรถบรรทุกเป็นประจำ หากพบว่ามีค่าควันดำเกินมาตรฐานจะรีบดำเนินการแก้ไขทันที</p> <p>- โครงการได้กำหนดเส้นทางรถขนส่งอย่างเหมาะสม พร้อมทั้งกำหนดช่วงเวลาการขนส่งวัสดุให้อยู่นอกช่วงเวลาเร่งด่วน และจัดให้มีเจ้าหน้าที่รักษาความปลอดภัยคอยดูแลและอำนวยความสะดวกด้านการจราจรบริเวณทางเข้า-ออกพื้นที่ก่อสร้างตลอด 24 ชั่วโมง</p> <p>- โครงการได้กำหนดช่วงเวลาการขนส่งวัสดุให้อยู่นอกช่วงเวลาเร่งด่วน พร้อมทั้งจัดให้มีเจ้าหน้าที่รักษาความปลอดภัยคอยดูแลอำนวยความสะดวกด้านการจราจรบริเวณทางเข้า-ออกโครงการตลอด 24 ชั่วโมง</p> <p>- โครงการจัดให้มีเจ้าหน้าที่รักษาความปลอดภัยคอยดูแลอำนวยความสะดวกด้านการจราจรบริเวณทางเข้า-ออกโครงการตลอด 24 ชั่วโมง</p> <p>- โครงการกำชับให้พนักงานขับรถบรรทุกใช้ผ้าใบปิดคลุมกระบะหลังรถบรรทุกวัสดุก่อสร้างให้มีมิดชิด เพื่อป้องกันการร่วงหล่นของวัสดุก่อสร้างลงบนพื้นถนนสาธารณะ พร้อมทั้งจัดให้มีเจ้าหน้าที่คอยตรวจสอบก่อนออกนอกพื้นที่ก่อสร้างทุกครั้ง</p>	<p>-</p> <p>-</p> <p>-</p> <p>-</p> <p>-</p>	<p>-</p> <p>- ดัชนีภาพที่ 4</p> <p>- ดัชนีภาพที่ 4</p> <p>- ดัชนีภาพที่ 4</p> <p>- ดัชนีภาพที่ 5</p>

ตารางที่ 3.1-1 (ต่อ) สรุปผลการปฏิบัติตามมาตรการป้องกันและแก้ไขผลกระทบสิ่งแวดล้อมโครงการ Hyde Heritage @ Thonglor (ไฮด์ เฮอร์เทจ แอท ทองหล่อ)  
(ระยะสิ้นสุดการก่อสร้าง) ของบริษัท แกรนด์ สตาร์ จำกัด

องค์ประกอบทางสิ่งแวดล้อม และคุณค่าต่าง ๆ	มาตรการป้องกันและแก้ไขผลกระทบสิ่งแวดล้อม	รายละเอียดการปฏิบัติตามมาตรการฯ	ปัญหา/อุปสรรค และการแก้ไข	เอกสารอ้างอิง รูปภาพหรือเอกสาร
3.6 การจราจร (ต่อ)	<p>12. จัดให้มีจุดล้างล้อรถบริเวณทางเข้า-ออก โครงการโดยรถบรรทุกทุกคันที่ออกจากพื้นที่โครงการต้องล้างล้อรถเพื่อป้องกันไม่ให้มีดินติดล้อรถไปหกหล่นบนถนน</p> <p>13. การขนส่งวัสดุก่อสร้างของโครงการให้กระทำด้วยความระมัดระวัง ไม่ให้มีเศษวัสดุตกหล่นบนเส้นทางขนส่ง ถ้ามีดินหรือทรายตกหล่นบนถนนนอกพื้นที่โครงการให้ส่งคนงานไปทำความสะอาดโดยไม่ชักช้า</p> <p>14. ในกรณีที่มีการก่อสร้างโครงการทำให้ถนนสาธารณะชำรุดเสียหายโครงการต้องประสานงานกับสำนักงานเขตวัฒนา เพื่อรับผิดชอบค่าใช้จ่ายในการซ่อมแซมถนนสาธารณะดังกล่าวภายหลังการก่อสร้างแล้วเสร็จ</p>	<p>- ขณะดำเนินการก่อสร้าง โครงการได้จัดให้มีคนงานคอยฉีดล้างทำความสะอาดล้อรถบรรทุกก่อนออกจากพื้นที่ก่อสร้างทุกครั้ง เพื่อป้องกันไม่ให้มีดินติดล้อรถไปหกหล่นบนถนนสาธารณะ</p> <p>- โครงการกำชับให้คนงานขนส่งวัสดุก่อสร้างด้วยความระมัดระวัง พร้อมทั้งจัดให้มีคนงานคอยทำความสะอาด และฉีดพรมน้ำบริเวณพื้นที่ก่อสร้างเป็นประจำ</p> <p>- หากโครงการทำให้ถนนสาธารณะชำรุดเสียหายจากกิจกรรมการก่อสร้างของโครงการจะดำเนินการประสานงานกับสำนักงานเขตวัฒนา เพื่อรับผิดชอบค่าใช้จ่ายในการซ่อมแซมทันที ทั้งนี้ปัจจุบันยังไม่มีความเสียหายใด ๆ เกิดขึ้น</p>	<p>-</p> <p>-</p> <p>-</p>	<p>-</p> <p>- ดังภาพที่ 16</p> <p>- ดังภาพที่ 40</p>
3.7 การใช้ประโยชน์ที่ดิน 1) ที่ตั้งโครงการ	<p>1. ออกแบบและก่อสร้างโครงการให้สอดคล้องกับข้อกำหนดของกฎหมายที่เกี่ยวข้องอย่างเคร่งครัด โดยมีอัตราส่วนการใช้พื้นที่โครงการ ดังนี้</p> <ul style="list-style-type: none"> <li>อัตราส่วนของพื้นที่อาคารรวมต่อพื้นที่ดิน = 9.60 : 1 (8 : 1 + Bonus 19.97%)</li> </ul>	-โครงการได้ออกแบบและก่อสร้างสอดคล้องกับข้อกำหนดของกฎหมายที่เกี่ยวข้องอย่างเคร่งครัด โดยมีอัตราส่วนการใช้พื้นที่โครงการตามที่กำหนดไว้ในรายงานการประเมินผลกระทบสิ่งแวดล้อม และได้จัดให้มีวิศวกรคอยดูแลและควบคุมการก่อสร้าง	-	- ดังภาคผนวกที่ 3 และ 14

ตารางที่ 3.1-1 (ต่อ) สรุปผลการปฏิบัติตามมาตรการป้องกันและแก้ไขผลกระทบสิ่งแวดล้อมโครงการ Hyde Heritage @ Thonglor (ไฮด์ เฮอร์เทจ แอท ทองหล่อ)  
(ระยะสิ้นสุดการก่อสร้าง) ของบริษัท แกรนด์ สตาร์ จำกัด

องค์ประกอบทางสิ่งแวดล้อม และคุณค่าต่าง ๆ	มาตรการป้องกันและแก้ไขผลกระทบสิ่งแวดล้อม	รายละเอียดการปฏิบัติตามมาตรการฯ	ปัญหา/อุปสรรค และการแก้ไข	เอกสารอ้างอิง รูปภาพหรือเอกสาร
1) ที่ตั้งโครงการ (ต่อ)	<ul style="list-style-type: none"> <li>อัตราส่วนของที่ว่างต่อพื้นที่อาคารรวม = ร้อยละ 5.95</li> <li>อัตราส่วนพื้นที่ว่างต่อพื้นที่ดิน = ร้อยละ 57.07 ของพื้นที่ดิน</li> <li>พื้นที่ว่างน้ำซึมผ่านได้เพื่อปลูกต้นไม้ = ร้อยละ 51.32 ของที่ว่างตามกฎหมาย</li> </ul>			
2) แนวอาคารและระยะถอย ร่น	1. ก่อสร้างอาคารโครงการโดยมีความสูงและระยะถอยร่น จากแนวเขตที่ดินตามที่ออกแบบและสอดคล้องตาม ข้อกำหนดของกฎหมาย	-โครงการจัดให้มีวิศวกรคอยดูแล และควบคุมการก่อสร้างให้ เป็นไปตามแบบแปลนที่ออกแบบไว้และถูกต้องตามหลัก วิศวกรรม และสอดคล้องตามข้อกำหนดของกฎหมาย เพื่อให้เกิดผลกระทบต่ออาคารข้างเคียงน้อยที่สุด	-	- ดังภาคผนวกที่ 3 และ 14
4. คุณค่าคุณภาพชีวิต				
4.1 สภาพเศรษฐกิจและสังคม	1. ควบคุมดูแลให้ผู้รับเหมาปฏิบัติตามมาตรการป้องกันและ แก้ไขผลกระทบสิ่งแวดล้อมในช่วงก่อสร้างที่ได้กำหนดไว้ อย่างเคร่งครัด	- โครงการกำชับให้ผู้รับเหมาปฏิบัติตามมาตรการป้องกัน และแก้ไขผลกระทบสิ่งแวดล้อมในช่วงก่อสร้างที่ได้กำหนด ไว้อย่างเคร่งครัด	-	- ดังภาคผนวกที่ 1

ตารางที่ 3.1-1 (ต่อ) สรุปผลการปฏิบัติตามมาตรการป้องกันและแก้ไขผลกระทบสิ่งแวดล้อม โครงการ Hyde Heritage @ Thonglor (ไฮด์ เฮอร์เทจ แอท ทองหล่อ)  
(ระยะสิ้นสุดการก่อสร้าง) ของบริษัท แกรนด์ สตาร์ จำกัด

องค์ประกอบทางสิ่งแวดล้อม และคุณค่าต่าง ๆ	มาตรการป้องกันและแก้ไขผลกระทบสิ่งแวดล้อม	รายละเอียดการปฏิบัติตามมาตรการฯ	ปัญหา/อุปสรรค และการแก้ไข	เอกสารอ้างอิง รูปภาพหรือเอกสาร
4.1 สภาพเศรษฐกิจและสังคม (ต่อ)	<p>2. จัดให้มีการทำประกันภัยต่อชีวิตและทรัพย์สินของผู้ที่ได้รับผลกระทบจากการก่อสร้างโดยให้มีระยะเวลาในการคุ้มครองตลอดระยะเวลาการก่อสร้างจนแล้วเสร็จอีกทั้งต้องมีการแก้ไขและชดเชยความเสียหายทันที</p> <p>1. ติดตั้งตู้รับเรื่องร้องเรียนหน้าพื้นที่ก่อสร้าง และ ในกรณีมีเรื่องร้องเรียนต้องรีบดำเนินการตรวจสอบและแก้ไข ปัญหาพร้อมทั้งประสานกลับไปยังผู้ร้องเรียนโดยไม่ชักช้า</p> <p>2. ทำป้ายขนาดไม่น้อยกว่า 0.5x1 ม. โดยแสดงชื่อประเภทและขนาดของโครงการบริษัทรับเหมาก่อสร้าง ระยะเวลาที่ใช้ในการก่อสร้างพร้อมระบุชื่อและหมายเลขโทรศัพท์ของผู้รับผิดชอบในการควบคุมการก่อสร้าง สำนักงานเขตที่มีหน้าที่ควบคุมการก่อสร้างและเลขที่หนังสือเห็นชอบ พร้อมทั้งติดมาตรการป้องกันและแก้ไขผลกระทบสิ่งแวดล้อมไว้ บริเวณทางเข้าพื้นที่ก่อสร้างให้ เห็นอย่างชัดเจน</p>	<p>- โครงการจัดทำกรรมธรรม์ประกันภัยจากการก่อสร้างอาคาร โดยครอบคลุมถึงค่าเสียหาย ต่อชีวิต ร่างกาย และทรัพย์สิน ของบุคคลภายนอก โดยให้มีระยะเวลาในการคุ้มครองตลอด ระยะเวลาการก่อสร้างจนแล้วเสร็จ พร้อมจัดให้มีแนวทางการ ดูแลบ้านข้างเคียง</p> <p>- โครงการได้ติดกล่องรับความคิดเห็นไว้บริเวณด้านหน้า โครงการเพื่อรับเรื่องร้องเรียนจากผู้พักอาศัยข้างเคียงหาก พบว่ามีเรื่องร้องเรียนเกิดขึ้นทางโครงการจะดำเนินการ หาแนวทางแก้ไขปัญหาให้โดยทันที</p> <p>- ปัจจุบันโครงการดำเนินการก่อสร้างอาคารแล้วเสร็จ และได้ติดป้ายชื่อโครงการไว้บริเวณด้านหน้าพื้นที่โครงการ สามารถมองเห็นได้อย่างชัดเจน ทั้งนี้ขณะดำเนินการก่อสร้าง โครงการได้ปฏิบัติตามมาตรการที่กำหนดอย่างเคร่งครัด</p>	<p>-</p> <p>-</p> <p>-</p>	<p>- ดังภาพผนวกที่ 9 และ 15</p> <p>- ดังภาพที่ 10 และ ภาพผนวกที่ 5-6</p> <p>- ดังภาพที่ 1 และ 9 และภาพผนวกที่ 26</p>

ตารางที่ 3.1-1 (ต่อ) สรุปผลการปฏิบัติตามมาตรการป้องกันและแก้ไขผลกระทบสิ่งแวดล้อมโครงการ Hyde Heritage @ Thonglor (ไฮด์ เฮอร์เทจ แอท ทองหล่อ)  
(ระยะสิ้นสุดการก่อสร้าง) ของบริษัท แกรนด์ สตาร์ จำกัด

องค์ประกอบทางสิ่งแวดล้อม และคุณค่าต่าง ๆ	มาตรการป้องกันและแก้ไขผลกระทบสิ่งแวดล้อม	รายละเอียดการปฏิบัติตามมาตรการฯ	ปัญหา/อุปสรรค และการแก้ไข	เอกสารอ้างอิง รูปภาพหรือเอกสาร
4.1 สภาพเศรษฐกิจและสังคม (ต่อ)	<p>3. กำหนดให้ทำงานก่อสร้างระหว่างเวลา 08.00 - 17.00 น. ในกรณีที่มีความจำเป็นจะต้อง ดำเนินการก่อสร้างเกินเวลา ในกิจกรรมก่อสร้างที่ต่อเนื่องเป็นครั้งคราว เช่น การเทพื้น เป็นต้น จะต้องได้รับอนุญาตจากหน่วยงานอนุญาตก่อน พร้อมทั้งแจ้งผู้พักอาศัยข้างเคียงให้ทราบล่วงหน้าอย่างน้อย 3 วัน และดำเนินการไม่เกินเวลา 22.00 น. โดยหยุดทำงาน ในวันอาทิตย์และวันหยุดนักขัตฤกษ์</p> <p>4. ก่อนเริ่มงานก่อสร้างให้จัดตั้งคณะกรรมการ ประสานงานแก้ไขปัญหามาจากการพัฒนาโครงการซึ่ง ประกอบด้วย 1) บริษัท แกรนด์ สตาร์ จำกัด 2) ผู้ที่อยู่บริเวณโดยรอบโดยเฉพาะผู้ที่อยู่ใกล้พื้นที่ก่อสร้าง และ 3) ตัวแทนจากสำนักงานเขต วัฒนา</p> <p>5. ดำเนินการก่อสร้างโครงการให้แล้วเสร็จตามแผนงาน และระยะเวลาที่กำหนด</p>	<p>- โครงการได้กำหนดช่วงเวลาการก่อสร้างในวันจันทร์ถึงวันเสาร์อยู่ในช่วงเวลา 08.00-17.00 น. และหยุดทำงานในวันอาทิตย์และวันหยุดนักขัตฤกษ์ หากมีการทำงานล่วงเวลา ทางโครงการจะมีการแจ้งผู้พักอาศัยใกล้เคียง และสำนักงานเขต วัฒนาทราบล่วงหน้าก่อนเสมอ</p> <p>- โครงการจัดให้มีเจ้าหน้าที่เข้าพบผู้พักอาศัยข้างเคียงโดยรอบพื้นที่ก่อสร้างเป็นประจำ เพื่อสอบถามถึงผลกระทบจากการก่อสร้างโครงการ หากพบว่ามีเรื่องร้องเรียนเกิดขึ้นทางโครงการจะดำเนินการหาแนวทางแก้ไขปัญหามาโดยทันที ทั้งนี้ได้ติดกล่องรับความคิดเห็นไว้บริเวณด้านหน้าโครงการเพื่อรับเรื่องร้องเรียนจากผู้พักอาศัยข้างเคียง</p> <p>- โครงการกำชับให้ผู้รับเหมาดำเนินการก่อสร้างโครงการให้แล้วเสร็จตามแผนงาน และระยะเวลาที่กำหนดไว้</p>	<p>-</p> <p>-</p> <p>-</p>	<p>-</p> <p>- ดังภาพที่ 10, 21 และภาคผนวกที่ 5-6</p> <p>- ดังภาคผนวกที่ 4</p>

ตารางที่ 3.1-1 (ต่อ) สรุปผลการปฏิบัติตามมาตรการป้องกันและแก้ไขผลกระทบสิ่งแวดล้อมโครงการ Hyde Heritage @ Thonglor (ไฮด์ เฮอร์เทจ แอท ทองหล่อ)  
(ระยะสิ้นสุดการก่อสร้าง) ของบริษัท แกรนด์ สตาร์ จำกัด

องค์ประกอบทางสิ่งแวดล้อม และคุณค่าต่าง ๆ	มาตรการป้องกันและแก้ไขผลกระทบสิ่งแวดล้อม	รายละเอียดการปฏิบัติตามมาตรการฯ	ปัญหา/อุปสรรค และการแก้ไข	เอกสารอ้างอิง รูปภาพหรือเอกสาร
4.1 สภาพเศรษฐกิจและสังคม (ต่อ)	<p>6. จัดให้มีผู้ดูแลโครงการประชาสัมพันธ์ให้ข้อมูล เกี่ยวกับกิจกรรมการก่อสร้างประสานแจ้งแผนการทำงานและทำความเข้าใจกับชุมชน ช้างเคียงเป็นระยะ ๆ ตามความเหมาะสมพร้อมทั้งให้หมายเลขโทรศัพท์ที่สามารถติดต่อได้ตลอดเวลาเพื่อรับฟังปัญหาผลกระทบจากการก่อสร้าง</p> <p>7. ในกรณีที่มีความเสียหายเกิดขึ้นแก่ทรัพย์สินของผู้พักอาศัยข้างเคียงให้ส่งเจ้าหน้าที่เข้าไปตรวจสอบ และทำความเข้าใจกับผู้เสียหาย พร้อมทั้งดำเนินการซ่อมแซมแก้ไขความเสียหายดังกล่าวทันทีโดยดำเนินการตามแผนผังขั้นตอนการรับเรื่องร้องเรียนในช่วงก่อสร้าง</p> <p>8. กำหนดให้ผู้รับเหมาก่อสร้างต้องจัดให้มีที่พักคนงานชั่วคราวสำหรับคนงานก่อสร้างที่มีระบบ สุขาภิบาลที่ถูกสุขลักษณะโดยต้องมีลักษณะ/ คุณสมบัติเทียบเท่าหรือดีกว่าที่กำหนด ในกฎหมายแรงงาน ที่กำหนดใน ประกาศคณะกรรมการสวัสดิการแรงงาน เรื่องมาตรฐานด้านสวัสดิการแรงงานที่พักอาศัยสำหรับลูกจ้างประเภทกิจการก่อสร้าง</p>	<p>- โครงการจัดให้มีเจ้าหน้าที่เข้าพบผู้พักอาศัยข้างเคียงโดยรอบพื้นที่โครงการเป็นประจำเพื่อแจ้งแผนการทำงานก่อสร้าง และสอบถามถึงผลกระทบจากการก่อสร้างโครงการ หากพบว่ามีเรื่องร้องเรียนเกิดขึ้น ทางโครงการจะดำเนินการหาแนวทางแก้ไขปัญหาให้โดยทันที ทั้งนี้ได้ติดกล่องรับความคิดเห็นไว้บริเวณด้านหน้าโครงการเพื่อรับเรื่องร้องเรียนที่อาจเกิดขึ้น</p> <p>- หากมีความเสียหายเกิดขึ้นแก่ทรัพย์สินของผู้พักอาศัยข้างเคียงที่เกิดจากกิจกรรมการก่อสร้าง โครงการจะจัดให้เจ้าหน้าที่เข้าไปตรวจสอบความเสียหายที่เกิดขึ้น พร้อมทั้งดำเนินการซ่อมแซมแก้ไขความเสียหายดังกล่าวทันทีตามแนวทางการดูแลบ้านข้างเคียง</p> <p>- โครงการจัดให้มีบ้านพักคนงานชั่วคราวสำหรับคนงานก่อสร้างที่มีระบบสุขาภิบาลที่ถูกสุขลักษณะตามที่มาตรการกำหนด</p>	<p>-</p> <p>-</p> <p>-</p>	<p>- ดังภาพที่ 10, 21 และภาคผนวกที่ 5-6</p> <p>- ดังภาคผนวกที่ 9 และ 15</p> <p>- ดังภาพที่ 41</p>

ตารางที่ 3.1-1 (ต่อ) สรุปผลการปฏิบัติตามมาตรการป้องกันและแก้ไขผลกระทบสิ่งแวดล้อมโครงการ Hyde Heritage @ Thonglor (ไฮด์ เฮอร์เทจ แอท ทองหล่อ)  
(ระยะสิ้นสุดการก่อสร้าง) ของบริษัท แกรนด์ สตาร์ จำกัด

องค์ประกอบทางสิ่งแวดล้อม และคุณค่าต่าง ๆ	มาตรการป้องกันและแก้ไขผลกระทบสิ่งแวดล้อม	รายละเอียดการปฏิบัติตามมาตรการฯ	ปัญหา/อุปสรรค และการแก้ไข	เอกสารอ้างอิง รูปภาพหรือเอกสาร
4.1 สภาพเศรษฐกิจและสังคม (ต่อ)	<p>9. จัดให้มีการติดประกาศกฎระเบียบรวมทั้ง บทลงโทษต่างๆ ภายในบริเวณที่พักคนงาน เช่น เขตปลอดยาเสพติด การดื่มสุรา การทะเลาะวิวาท การส่งเสียงดังในเวลาวิกาล การทิ้งขยะ มูลฝอย การจำกัดความเร็วของยานพาหนะการนำรถเข้าไปในพื้นที่ข้างเคียง เป็นต้น</p> <p>10. จัดให้มีหัวหน้างานคอยดูแลความเป็นระเบียบเรียบร้อยของที่พักและความประพฤติ ของคนงานก่อสร้างอย่างเคร่งครัด</p> <p>11. ในกรณีที่เป็บ้านพักคนงานก่อสร้างชั่วคราว ภายหลังการก่อสร้างแล้วเสร็จผู้รับเหมาก่อสร้างต้องดำเนินการรื้อถอนอาคารและระบบสุขาภิบาลในพื้นที่ทั้งหมดพร้อมทั้งเก็บกวาดทำความสะอาดพื้นที่ฉีดพ่นยาฆ่าแมลงและเชื้อโรคที่เป็นพาหะนำโรคและทำการปรับระดับพื้นที่บริเวณดังกล่าวให้อยู่ในสภาพ เรียบร้อยดังเดิม</p>	<p>- โครงการได้จัดทำกฎระเบียบบ้านพักคนงาน พร้อมทั้งกำชับให้คนงานปฏิบัติตามอย่างเคร่งครัด</p> <p>- โครงการจัดให้มีหัวหน้างานคอยดูแลความเป็นระเบียบเรียบร้อยของที่พัก และความประพฤติของคนงานก่อสร้าง พร้อมทั้งกำชับให้คนงานปฏิบัติตามกฎระเบียบอย่างเคร่งครัด</p> <p>- ปัจจุบันโครงการดำเนินการก่อสร้างอาคารแล้วเสร็จ แต่ยังไม่มีการรื้อถอนอาคาร และระบบสุขาภิบาลในพื้นที่บ้านพักคนงาน ทั้งนี้โครงการได้จัดให้มีการฉีดพ่นยาฆ่าแมลงและเชื้อโรคที่เป็นพาหะนำโรค พร้อมทั้งใส่ทรายอะเบทและจุลินทรีย์กำจัดลูกน้ำยุงลายลงไปในน้ำภายในบริเวณพื้นที่โครงการ และบ้านพักคนงานอยู่เสมอ</p>	<p>-</p> <p>-</p> <p>-</p>	<p>- ดังภาพที่ 41 และภาคผนวกที่ 16</p> <p>- ดังภาพที่ 41 และภาคผนวกที่ 11 และ 16</p> <p>- ดังภาพที่ 42-43</p>



ตารางที่ 3.1-1 (ต่อ) สรุปผลการปฏิบัติตามมาตรการป้องกันและแก้ไขผลกระทบสิ่งแวดล้อมโครงการ Hyde Heritage @ Thonglor (ไฮด์ เฮอร์เทจ แอท ทองหล่อ)  
(ระยะสิ้นสุดการก่อสร้าง) ของบริษัท แกรนด์ สตาร์ จำกัด

องค์ประกอบทางสิ่งแวดล้อม และคุณค่าต่าง ๆ	มาตรการป้องกันและแก้ไขผลกระทบสิ่งแวดล้อม	รายละเอียดการปฏิบัติตามมาตรการฯ	ปัญหา/อุปสรรค และการแก้ไข	เอกสารอ้างอิง รูปภาพหรือเอกสาร
4.2 การสาธารณสุข 1) ความเพียงพอในการให้บริการ ของสถานบริการสาธารณสุข 2) ผลกระทบต่อสุขภาพของ ชุมชน	-  1. ปฏิบัติตามมาตรการป้องกันและแก้ไขผลกระทบด้าน คุณภาพอากาศอย่างเคร่งครัด  2. ปฏิบัติตามมาตรการป้องกันและแก้ไขผลกระทบด้านเสียง อย่างเคร่งครัด  3. ปฏิบัติตามมาตรการป้องกันและแก้ไขผลกระทบด้าน จราจรอย่างเคร่งครัด	-  - ขณะดำเนินการก่อสร้าง โครงการได้กำชับให้ผู้รับเหมา ปฏิบัติตามมาตรการป้องกันและแก้ไขผลกระทบด้าน คุณภาพอากาศอย่างเคร่งครัด โดยจัดให้มีผ้าใบก่อสร้าง (Mesh Sheet) ปิดคลุมโดยรอบตัวอาคารที่กำลังก่อสร้าง อย่างมิดชิด เพื่อป้องกันการฟุ้งกระจายของฝุ่นละออง  - โครงการกำชับให้ผู้รับเหมาปฏิบัติตามมาตรการป้องกัน และแก้ไขผลกระทบด้านเสียงอย่างเคร่งครัด โดยจัดให้มีรั้ว Metal Sheet สูง 6 เมตร ล้อมรอบพื้นที่โครงการเพื่อลด ระดับเสียงที่เกิดจากการก่อสร้าง  - โครงการกำชับให้ผู้รับเหมาปฏิบัติตามมาตรการป้องกัน และแก้ไขผลกระทบด้านจราจรอย่างเคร่งครัด โดยจัดให้มี เจ้าหน้าที่รักษาความปลอดภัยคอยอำนวยความสะดวกด้าน การจราจร บริเวณทางเข้า-ออกพื้นที่ก่อสร้างตลอด 24 ชั่วโมง	-  -  -  -	-  -  -  - ดังภาพที่ 4

ตารางที่ 3.1-1 (ต่อ) สรุปผลการปฏิบัติตามมาตรการป้องกันและแก้ไขผลกระทบสิ่งแวดล้อมโครงการ Hyde Heritage @ Thonglor (ไฮด์ เฮอร์เทจ แอท ทองหล่อ)  
(ระยะสิ้นสุดการก่อสร้าง) ของบริษัท แกรนด์ สตาร์ จำกัด

องค์ประกอบทางสิ่งแวดล้อม และคุณค่าต่าง ๆ	มาตรการป้องกันและแก้ไขผลกระทบสิ่งแวดล้อม	รายละเอียดการปฏิบัติตามมาตรการฯ	ปัญหา/อุปสรรค และการแก้ไข	เอกสารอ้างอิง รูปภาพหรือเอกสาร
2) ผลกระทบต่อสุขภาพของ ชุมชน (ต่อ)	4. ปฏิบัติตามมาตรการป้องกันและแก้ไขผลกระทบด้านการ จัดการน้ำเสียและสิ่งปฏิกูลอย่างเคร่งครัด	- โครงการกำชับให้ผู้รับเหมาปฏิบัติตามมาตรการป้องกัน และแก้ไขผลกระทบด้านการจัดการน้ำเสียและสิ่งปฏิกูล อย่างเคร่งครัด โดยจัดให้มีถังบำบัดน้ำเสียไว้ในพื้นที่ ก่อสร้าง	-	- ดังภาพที่ 28
	5. ปฏิบัติตามมาตรการป้องกันและแก้ไขผลกระทบด้านการ ระบายน้ำอย่างเคร่งครัด	- โครงการกำชับให้ผู้รับเหมาปฏิบัติตามมาตรการป้องกัน และแก้ไขผลกระทบด้านการระบายน้ำอย่างเคร่งครัด โดย จัดให้มีท่อระบายน้ำ และบ่อบำบัดน้ำไว้ในพื้นที่ก่อสร้าง และจัดให้มีคนงานคอยขุดลอกตะกอนดิน ภายในบ่อบำบัดน้ำ ของโครงการเป็นประจำ	-	- ดังภาพที่ 32-33
	6. ปฏิบัติตามมาตรการป้องกันและแก้ไขผลกระทบด้านการ จัดการขยะมูลฝอยอย่างเคร่งครัด	- โครงการกำชับให้ผู้รับเหมาปฏิบัติตามมาตรการป้องกัน และแก้ไขผลกระทบด้านการจัดการขยะมูลฝอยอย่าง เคร่งครัด โดยจัดให้มีถังรองรับมูลฝอยตั้งอยู่ภายในพื้นที่ ก่อสร้างอย่างเพียงพอ พร้อมทั้งประสานให้หน่วยงานที่ เกี่ยวข้องเข้ามาเก็บขนมูลฝอยของโครงการไปกำจัดอย่าง ถูกวิธีเป็นประจำ	-	- ดังภาพที่ 34 และ ภาคผนวกที่ 19
	7. กรณีที่มีคนงานต่างชาติได้รับเฉพาะผู้มีใบอนุญาตทำงาน ซึ่งได้มีการตรวจสอบสุขภาพแล้วในขั้นตอนการยื่นเรื่องขอ อนุญาต	- โครงการจัดจ้างแรงงานต่างด้าวที่มีใบอนุญาตทำงานที่ ถูกต้องตามกฎหมาย และมีการตรวจสอบสุขภาพแล้วใน ขั้นตอนการยื่นเรื่องขออนุญาตเท่านั้น	-	- ดังภาคผนวกที่ 10

ตารางที่ 3.1-1 (ต่อ) สรุปผลการปฏิบัติตามมาตรการป้องกันและแก้ไขผลกระทบสิ่งแวดล้อมโครงการ Hyde Heritage @ Thonglor (ไฮด์ เฮอร์เทจ แอท ทองหล่อ)  
(ระยะสิ้นสุดการก่อสร้าง) ของบริษัท แกรนด์ สตาร์ จำกัด

องค์ประกอบทางสิ่งแวดล้อม และคุณค่าต่าง ๆ	มาตรการป้องกันและแก้ไขผลกระทบสิ่งแวดล้อม	รายละเอียดการปฏิบัติตามมาตรการฯ	ปัญหา/อุปสรรค และการแก้ไข	เอกสารอ้างอิง รูปภาพหรือเอกสาร
2) ผลกระทบต่อสุขภาพของ ชุมชน (ต่อ)	<p>8. กรณีที่พบว่าคนงานมีโรคติดต่อให้ดูแลให้คนงานได้รับการรักษาที่ถูกต้องและเหมาะสม รวมทั้งไปพบแพทย์ตามนัด</p> <p>9. จัดให้มีการติดประกาศ กฎระเบียบรวมทั้ง บทลงโทษต่างๆภายในพื้นที่ก่อสร้างและที่พัก คนงาน เช่น เขตปลอดยาเสพติด การดื่มสุรา การทะเลาะวิวาท และการส่งเสียงดังในยาม วิกฤต เป็นต้น</p> <p>10. กำหนดให้ผู้รับเหมาก่อสร้างต้องจัดทำประกันภัยต่อชีวิตและทรัพย์สินของผู้ที่ได้รับผลกระทบจากการก่อสร้าง</p> <p>11. ก่อนเริ่มงานก่อสร้างอย่างน้อย 2 สัปดาห์แจกเอกสารรายชื่อพร้อมหมายเลขโทรศัพท์ของผู้บริหารและเจ้าหน้าที่ที่เกี่ยวข้องกับโครงการที่สามารถติดต่อสอบถามข้อมูลโครงการและร้องเรียนปัญหาความเดือดร้อนรำคาญให้แก่ผู้พักอาศัยข้างเคียง</p>	<p>- หากพบว่าคนงานมีโรคติดต่อโครงการจะให้คนงานเข้ารับการรักษาที่ถูกต้องและเหมาะสม รวมทั้งไปพบแพทย์ตามนัด และให้หยุดงานจนกว่าจะหาย ตามมาตรการกำหนด</p> <p>- โครงการจัดให้มีหัวหน้าคนงานคอยดูแลความเป็นระเบียบเรียบร้อยของที่พัก และความปลอดภัยของคนงานก่อสร้างอย่างเข้มงวด พร้อมทั้งกำชับให้คนงานปฏิบัติตามกฎระเบียบหน่วยงาน และกฎระเบียบบ้านพักคนงานอย่างเคร่งครัด</p> <p>- โครงการจัดทำกรมธรรม์ประกันภัยจากการก่อสร้างอาคาร โดยครอบคลุมถึงค่าเสียหาย ต่อชีวิต ร่างกาย และทรัพย์สินของบุคคลภายนอก โดยให้มีระยะเวลาในการคุ้มครองตลอดระยะเวลาก่อสร้างจนแล้วเสร็จ พร้อมจัดให้มีแนวทางการดูแลบ้านข้างเคียง</p> <p>- โครงการจัดให้มีเจ้าหน้าที่แจกเอกสารรายชื่อพร้อมหมายเลขโทรศัพท์ของผู้บริหารและเจ้าหน้าที่ที่เกี่ยวข้องกับโครงการที่สามารถติดต่อสอบถามข้อมูลโครงการและร้องเรียนปัญหาความเดือดร้อนรำคาญให้แก่ผู้พักอาศัยข้างเคียงก่อนเริ่มงานก่อสร้าง ตามมาตรการกำหนด</p>	<p>-</p> <p>-</p> <p>-</p> <p>-</p>	<p>-</p> <p>- ดังภาคผนวกที่ 11 และ 16</p> <p>- ดังภาคผนวกที่ 9 และ 15</p> <p>- ดังภาคผนวกที่ 9</p>

ตารางที่ 3.1-1 (ต่อ) สรุปผลการปฏิบัติตามมาตรการป้องกันและแก้ไขผลกระทบสิ่งแวดล้อมโครงการ Hyde Heritage @ Thonglor (ไฮด์ เฮอร์เทจ แอท ทองหล่อ)  
(ระยะสิ้นสุดการก่อสร้าง) ของบริษัท แกรนด์ สตาร์ จำกัด

องค์ประกอบทางสิ่งแวดล้อม และคุณค่าต่าง ๆ	มาตรการป้องกันและแก้ไขผลกระทบสิ่งแวดล้อม	รายละเอียดการปฏิบัติตามมาตรการฯ	ปัญหา/อุปสรรค และการแก้ไข	เอกสารอ้างอิง รูปภาพหรือเอกสาร
2) ผลกระทบต่อสุขภาพของ ชุมชน (ต่อ)	12. ในกรณีที่มีความเสียหายเกิดขึ้นแก่ทรัพย์สินของผู้พักอาศัยข้างเคียงให้ส่งเจ้าหน้าที่เข้าไปตรวจสอบและทำความเข้าใจกับผู้เสียหายโดยทันที	- หากมีความเสียหายเกิดขึ้นแก่ทรัพย์สินของผู้พักอาศัยข้างเคียงที่เกิดจากกิจกรรมการก่อสร้าง โครงการจะจัดให้เจ้าหน้าที่เข้าไปตรวจสอบความเสียหายที่เกิดขึ้น พร้อมทั้งดำเนินการซ่อมแซมแก้ไขความเสียหายดังกล่าวทันทีตามแนวทางการดูแลบ้านข้างเคียง	-	- ดังภาพผนวกที่ 9 และ 15
	13. จัดสร้างรั้ว Galvanized Steel Sheet สูง 6 ม. โคยรอบพื้นที่ก่อสร้าง และติดตั้งป้าย “เขตก่อสร้างอันตรายห้ามเข้า” ในตำแหน่งที่สังเกตเห็นได้ง่าย	- ปัจจุบันโครงการได้ดำเนินการก่อสร้างอาคารแล้วเสร็จ และได้จัดทำรั้วถาวรโดยรอบบริเวณพื้นที่โครงการ พร้อมทั้งจัดให้มีเจ้าหน้าที่คอยดูแลให้อยู่ในสภาพดีเสมอ	-	- ดังภาพที่ 1-2 และ ภาพผนวกที่ 26
	14. ติดตั้งสัญญาณไฟในเวลากลางคืนเพื่อให้สัญญาณแก่ประชาชนทั่วไปทราบถึงอาณาเขตบริเวณก่อสร้าง	- โครงการติดตั้งไฟส่องสว่างรอบพื้นที่โครงการ โดยไม่รบกวนบ้านข้างเคียง พร้อมทั้งยังจัดให้มีเจ้าหน้าที่รักษาความปลอดภัยคอยดูแลอำนวยความสะดวกด้านหน้าโครงการตลอด 24 ชั่วโมง	-	- ดังภาพที่ 4 และ 44
	15. ประตูเข้า-ออกพื้นที่โครงการต้องปิดตลอดเวลา ยกเว้นช่วงที่มีการผ่านเข้า-ออกของยานพาหนะ	- ปัจจุบันโครงการได้ดำเนินการก่อสร้างอาคารแล้วเสร็จ และได้จัดทำทางเข้า-ออกโครงการเรียบร้อยแล้ว ทั้งนี้ขณะอยู่ในช่วงงานก่อสร้างโครงการได้จัดทำประตูทางเข้า-ออกปิดทึบตลอดเวลา โดยจะเปิดเฉพาะเมื่อมีรถผ่านเข้า-ออกพื้นที่ก่อสร้าง ตามมาตรการกำหนด	-	- ดังภาพที่ 1, 8 และ ภาพผนวกที่ 26

ตารางที่ 3.1-1 (ต่อ) สรุปผลการปฏิบัติตามมาตรการป้องกันและแก้ไขผลกระทบสิ่งแวดล้อมโครงการ Hyde Heritage @ Thonglor (ไฮด์ เฮอร์เทจ แอท ทองหล่อ)  
(ระยะสิ้นสุดการก่อสร้าง) ของบริษัท แกรนด์ สตาร์ จำกัด

องค์ประกอบทางสิ่งแวดล้อม และคุณค่าต่าง ๆ	มาตรการป้องกันและแก้ไขผลกระทบสิ่งแวดล้อม	รายละเอียดการปฏิบัติตามมาตรการฯ	ปัญหา/อุปสรรค และการแก้ไข	เอกสารอ้างอิง รูปภาพหรือเอกสาร
2) ผลกระทบต่อสุขภาพของ ชุมชน (ต่อ)	<p>16. ติดตั้งกล้อง CCTV รอบพื้นที่ก่อสร้างและตรวจสอบให้ อยู่ในสภาพที่ใช้งานได้ตลอดเวลา</p> <p>17. ติดตั้งผ้าใบก่อสร้างชนิดกันไฟลามโดยคลุมอาคารตั้งแต่ ชั้นล่างจนถึงชั้นสูงสุดที่ก่อสร้างของอาคารและโดยรอบ อาคาร</p> <ul style="list-style-type: none"> <li>ติดตั้งแผงเหล็กถักพร้อมตาข่ายสองชั้นป้องกันเศษ วัสดุร่วงหล่นจากอาคารโดยรอบอาคารเป็นระยะ ๆ ตลอดความสูงของอาคารที่ก่อสร้างและดูแลให้อยู่ใน สภาพแข็งแรงสามารถป้องกันได้อย่างมีประสิทธิภาพ ตลอดระยะเวลาก่อสร้าง</li> <li>การติดตั้งทาวเวอร์เครนบนพื้นที่ก่อสร้างต้องกระทำ ให้ถูกต้องและปลอดภัยตามขั้นตอนและวิธีการที่ กำหนดไว้ในคู่มือของผู้ผลิต</li> </ul>	<p>- โครงการได้ติดตั้งกล้องวงจรปิด (CCTV) โดยรอบพื้นที่ ก่อสร้าง และตรวจสอบให้อยู่ในสภาพที่ใช้งานได้ ตลอดเวลา</p> <p>- โครงการได้รื้อถอนผ้าใบก่อสร้าง (Mesh Sheet) ที่ปิดคลุม โดยรอบตัวอาคารเรียบร้อยแล้ว เนื่องจากดำเนินการก่อสร้าง อาคารแล้วเสร็จ ทั้งนี้ขณะอยู่ในช่วงงานโครงสร้างอาคาร โครงการได้ปฏิบัติตามมาตรการที่กำหนด</p> <p>- โครงการได้รื้อถอนแผงเหล็กถักพร้อมตาข่ายสองชั้น ป้องกันเศษวัสดุร่วงหล่นจากอาคารโดยรอบอาคารเป็นระยะ ๆตลอดความสูงของอาคารที่ก่อสร้างออกเรียบร้อยแล้ว เนื่องจากดำเนินการก่อสร้างอาคารแล้วเสร็จ ทั้งนี้ขณะอยู่ ในช่วงงานโครงสร้างอาคารโครงการได้ปฏิบัติตามมาตรการที่ กำหนดอย่างเคร่งครัด</p> <p>- โครงการจัดให้มีวิศวกรคอยควบคุมการติดตั้งทาวเวอร์ เครนอย่างถูกต้องและปลอดภัยตามขั้นตอนและวิธีการที่ กำหนดไว้ในคู่มือของผู้ผลิต พร้อมทั้งคอยตรวจสอบสภาพ เครื่องจักรให้อยู่ในสภาพดี และพร้อมใช้งานอยู่เสมอ</p>	<p>-</p> <p>-</p> <p>-</p> <p>-</p>	<p>- ดังภาพที่ 45</p> <p>- ดังภาพที่ 1 และ ภาคผนวกที่ 26</p> <p>- ดังภาพที่ 1 และ ภาคผนวกที่ 26</p> <p>- ดังภาคผนวกที่ 14 และ 17-18</p>

ตารางที่ 3.1-1 (ต่อ) สรุปผลการปฏิบัติตามมาตรการป้องกันและแก้ไขผลกระทบสิ่งแวดล้อมโครงการ Hyde Heritage @ Thonglor (ไฮด์ เฮอร์เทจ แอท ทองหล่อ)  
(ระยะสิ้นสุดการก่อสร้าง) ของบริษัท แกรนด์ สตาร์ จำกัด

องค์ประกอบทางสิ่งแวดล้อม และคุณค่าต่าง ๆ	มาตรการป้องกันและแก้ไขผลกระทบสิ่งแวดล้อม	รายละเอียดการปฏิบัติตามมาตรการฯ	ปัญหา/อุปสรรค และการแก้ไข	เอกสารอ้างอิง รูปภาพหรือเอกสาร
2) ผลกระทบต่อสุขภาพของ ชุมชน (ต่อ)	<ul style="list-style-type: none"> <li>ฝึกอบรมให้คำแนะนำและข้อมูลที่เป็นประโยชน์ในการทำงานกับทาวเวอร์เครนให้แก่ผู้ปฏิบัติงานรวมถึงหัวหน้างาน เพื่อความปลอดภัยในการปฏิบัติงาน</li> <li>ตรวจสอบสภาพการใช้งานของเครนทุกครั้งก่อนและหลังการใช้งานเพื่อความปลอดภัยในการทำงาน</li> <li>ติดตั้งป้ายขนาดไม่น้อยกว่า 0.5 x 1 ม. แสดงประเภทและขนาดของโครงการบริษัทรับเหมาก่อสร้างระยะเวลาที่ใช้ในการก่อสร้างพร้อมระบุชื่อและหมายเลขโทรศัพท์ของผู้รับผิดชอบในการควบคุมการก่อสร้างสำนักงานเขตที่มีหน้าที่ควบคุมการก่อสร้างและเลขที่หนังสือเห็นชอบ พร้อมทั้งติดมาตรการป้องกันและแก้ไขผลกระทบ สิ่งแวดล้อมไว้บริเวณทางเข้าพื้นที่ก่อสร้างให้เห็นอย่างชัดเจน</li> <li>ติดตั้งตู้รับเรื่องร้องเรียนหน้าพื้นที่ก่อสร้าง</li> </ul>	<ul style="list-style-type: none"> <li>- โครงการกำหนดให้หัวหน้าคนงาน และผู้ที่ปฏิบัติงานกับเครื่องจักรเข้ารับการอบรมเกี่ยวกับข้อมูลที่เป็นประโยชน์ในการทำงานกับทาวเวอร์เครน เพื่อความปลอดภัยในการปฏิบัติงาน พร้อมทั้งจัดให้มีคู่มือความปลอดภัยประจำพื้นที่ก่อสร้าง</li> <li>- โครงการจัดให้มีเจ้าหน้าที่คอยตรวจสอบสภาพการใช้งานของเครนทุกครั้งก่อนและหลังการใช้งานเพื่อความปลอดภัยในการทำงาน</li> <li>- ปัจจุบันโครงการดำเนินการก่อสร้างอาคารแล้วเสร็จ และได้ติดป้ายชื่อโครงการไว้บริเวณด้านหน้าพื้นที่โครงการสามารถมองเห็นได้อย่างชัดเจน ทั้งนี้ขณะดำเนินการก่อสร้างโครงการได้ปฏิบัติตามมาตรการที่กำหนดอย่างเคร่งครัด</li> <li>- โครงการได้ติดตั้งกล่องรับความคิดเห็นไว้บริเวณด้านหน้าพื้นที่ก่อสร้าง เพื่อรับเรื่องร้องเรียนจากชุมชนข้างเคียง</li> </ul>	<p>-</p> <p>-</p> <p>-</p> <p>-</p>	<p>- ดังภาพผนวกที่ 13 และ 18</p> <p>- ดังภาพผนวกที่ 17-18</p> <p>- ดังภาพที่ 1 และ 9 และภาพผนวกที่ 26</p> <p>- ดังภาพที่ 10</p>

ตารางที่ 3.1-1 (ต่อ) สรุปผลการปฏิบัติตามมาตรการป้องกันและแก้ไขผลกระทบสิ่งแวดล้อมโครงการ Hyde Heritage @ Thonglor (ไฮด์ เฮอร์เทจ แอท ทองหล่อ)  
(ระยะสิ้นสุดการก่อสร้าง) ของบริษัท แกรนด์ สตาร์ จำกัด

องค์ประกอบทางสิ่งแวดล้อม และคุณค่าต่าง ๆ	มาตรการป้องกันและแก้ไขผลกระทบสิ่งแวดล้อม	รายละเอียดการปฏิบัติตามมาตรการฯ	ปัญหา/อุปสรรค และการแก้ไข	เอกสารอ้างอิง รูปภาพหรือเอกสาร
2) ผลกระทบต่อสุขภาพของ ชุมชน (ต่อ)	<ul style="list-style-type: none"> <li>การกระทำใด ๆ ที่เห็นว่าอาจเกิดอันตรายไว้ให้วิศวกรเป็นผู้พิจารณาตัดสินใจก่อนดำเนินการ</li> <li>จัดให้มีเจ้าหน้าที่รับผิดชอบในการประสานกับเพื่อนบ้านให้ข่าวสารโครงการรับฟังปัญหาเดือดร้อนและดำเนินการแก้ไขปัญหา</li> <li>คัดเลือกผู้รับเหมาก่อสร้างโครงการที่ได้รับ ความเชื่อถือและเป็นที่ยอมรับในการบริหารงานก่อสร้าง</li> <li>จัดให้มี ปรก, ตรวจตราและดูแลความสงบ เรียบร้อยภายในพื้นที่ก่อสร้างและบริเวณ โดยรอบตลอด 24 ชม.</li> </ul>	<ul style="list-style-type: none"> <li>- โครงการจัดให้มีวิศวกรคอยควบคุมงานก่อสร้างอย่างใกล้ชิด</li> <li>- โครงการจัดให้มีเจ้าหน้าที่เข้าพบผู้พักอาศัยข้างเคียงโดยรอบพื้นที่โครงการเป็นประจำ เพื่อสอบถามถึงผลกระทบจากการก่อสร้างโครงการ หากพบว่ามีเรื่องร้องเรียนเกิดขึ้นทางโครงการจะดำเนินการหาแนวทางแก้ไขปัญหาให้โดยทันที</li> <li>- โครงการคัดเลือกผู้รับเหมาที่มีคุณภาพเข้ามาบริหารงานก่อสร้างของโครงการตามมาตรการกำหนด</li> <li>- โครงการจัดให้มีเจ้าหน้าที่รักษาความปลอดภัยคอยดูแลความสงบ เรียบร้อยภายในพื้นที่ก่อสร้างตลอด 24 ชั่วโมง</li> </ul>	<ul style="list-style-type: none"> <li>-</li> <li>-</li> <li>-</li> <li>-</li> </ul>	<ul style="list-style-type: none"> <li>- ดังภาพผนวกที่ 14</li> <li>- ดังภาพที่ 21 และภาพผนวกที่ 5-6</li> <li>-</li> <li>- ดังภาพที่ 4</li> </ul>
4.3 อาชีวอนามัยและความปลอดภัย	<ol style="list-style-type: none"> <li>กำหนดให้ผู้รับเหมาก่อสร้างต้องปฏิบัติตามกฎกระทรวงกำหนดมาตรฐานในการบริหารและการจัดการด้านความปลอดภัยอาชีวอนามัยและสภาพแวดล้อมในการทำงานเกี่ยวกับงานก่อสร้าง พ.ศ. 2551</li> <li>จัดให้มีบันไดทางขึ้น-ลงอาคารที่ก่อสร้างสำหรับคนงานและผู้เกี่ยวข้องให้เรียบร้อยเพื่อความสะดวกและปลอดภัย</li> </ol>	<ul style="list-style-type: none"> <li>- โครงการกำชับให้ผู้รับเหมาปฏิบัติตามกฎกระทรวงกำหนดมาตรฐานในการบริหารและการจัดการด้านความปลอดภัยอาชีวอนามัยและสภาพแวดล้อมในการทำงานเกี่ยวกับงานก่อสร้าง พ.ศ. 2551 อย่างเคร่งครัด</li> <li>- โครงการได้จัดทำบันไดทางขึ้น-ลงอาคารที่ก่อสร้างสำหรับคนงาน และผู้เกี่ยวข้องอย่างเหมาะสม เพื่อความสะดวกและปลอดภัย</li> </ul>	<ul style="list-style-type: none"> <li>-</li> <li>-</li> </ul>	<ul style="list-style-type: none"> <li>-</li> <li>-</li> </ul>

ตารางที่ 3.1-1 (ต่อ) สรุปผลการปฏิบัติตามมาตรการป้องกันและแก้ไขผลกระทบสิ่งแวดล้อมโครงการ Hyde Heritage @ Thonglor (ไฮด์ เฮอร์เทจ แอท ทองหล่อ)  
(ระยะสิ้นสุดการก่อสร้าง) ของบริษัท แกรนด์ สตาร์ จำกัด

องค์ประกอบทางสิ่งแวดล้อม และคุณค่าต่าง ๆ	มาตรการป้องกันและแก้ไขผลกระทบสิ่งแวดล้อม	รายละเอียดการปฏิบัติตามมาตรการฯ	ปัญหา/อุปสรรค และการแก้ไข	เอกสารอ้างอิง รูปภาพหรือเอกสาร
4.3 อาชีวอนามัยและความปลอดภัย (ต่อ)	<p>3. จัดทำลิฟต์ระบบขนถ่ายวัสดุให้ครบถ้วนและการติดตั้งต้องได้รับความเห็นชอบจากวิศวกรควบคุม หรือเป็นไปตามข้อกำหนดกฎกระทรวงที่เกี่ยวข้อง</p> <p>4. จัดให้มีนั่งร้านที่ปลอดภัยแข็งแรงสำหรับคนงานก่อสร้างโดยได้รับความเห็นชอบจากวิศวกรควบคุมงาน และมีราวกันตกสูงอย่างน้อย 0.90 ม. หรือไม่เกิน 1.10 ม. จากพื้น นั่งร้าน</p> <p>5. การติดตั้งทาวเวอร์เครนบนพื้นที่ก่อสร้างต้องกระทำให้ถูกต้องและปลอดภัยตามขั้นตอนและวิธีการที่กำหนดไว้ในคู่มือของผู้ผลิต</p> <p>6. ตรวจสอบสภาพความพร้อมในการใช้งานของเครื่องจักรอย่างสม่ำเสมอ</p> <p>7. กำหนดให้คนงานทุกคนแต่งกายให้รัดกุมเพื่อป้องกันอุบัติเหตุในขณะปฏิบัติงาน</p>	<p>- โครงการได้ติดตั้งลิฟต์ระบบขนถ่ายวัสดุ ที่ได้รับความเห็นชอบจากวิศวกรควบคุม และเป็นไปตามข้อกำหนดกฎกระทรวงที่เกี่ยวข้อง ตามมาตรการกำหนด</p> <p>- โครงการจัดให้มีวิศวกรคอยควบคุมการติดตั้งนั่งร้านให้เป็นไปตามขั้นตอนและวิธีการที่กำหนดไว้ในคู่มือของผู้ผลิต เพื่อความปลอดภัยของคนงานก่อสร้าง</p> <p>- โครงการจัดให้มีวิศวกรคอยควบคุมการติดตั้งทาวเวอร์เครนอย่างถูกต้องและปลอดภัยตามขั้นตอนและวิธีการที่กำหนดไว้ในคู่มือของผู้ผลิต พร้อมทั้งคอยตรวจสอบสภาพเครื่องจักรให้อยู่ในสภาพดี และพร้อมใช้งานอยู่เสมอ</p> <p>- โครงการจัดให้มีการตรวจสอบ และบำรุงรักษาเครื่องจักรที่ใช้ในงานก่อสร้างให้มีสภาพดีอยู่เสมอ หากพบว่ามีอาการชำรุดเสียหาย จะดำเนินการซ่อมแซมแก้ไขทันที</p> <p>- โครงการกำชับให้คนงานแต่งกายรัดกุม และสวมใส่อุปกรณ์ป้องกันอันตรายส่วนบุคคลที่เหมาะสมกับลักษณะงานทุกครั้งเมื่อปฏิบัติงาน</p>	-  -  -  -	<p>- ดังภาพที่ 19 และภาคผนวกที่ 14</p> <p>- ดังภาคผนวกที่ 14</p> <p>- ดังภาคผนวกที่ 14 และ 17-18</p> <p>- ดังภาคผนวกที่ 17</p> <p>- ดังภาพที่ 23-24</p>



ตารางที่ 3.1-1 (ต่อ) สรุปผลการปฏิบัติตามมาตรการป้องกันและแก้ไขผลกระทบสิ่งแวดล้อมโครงการ Hyde Heritage @ Thonglor (ไฮด์ เฮอร์เทจ แอท ทองหล่อ)  
(ระยะสิ้นสุดการก่อสร้าง) ของบริษัท แกรนด์ สตาร์ จำกัด

องค์ประกอบทางสิ่งแวดล้อม และคุณค่าต่าง ๆ	มาตรการป้องกันและแก้ไขผลกระทบสิ่งแวดล้อม	รายละเอียดการปฏิบัติตามมาตรการฯ	ปัญหา/อุปสรรค และการแก้ไข	เอกสารอ้างอิง รูปภาพหรือเอกสาร
4.3 อาชีวอนามัยและความปลอดภัย (ต่อ)	8. จัดให้คนงานและผู้เกี่ยวข้องทุกคนสวมใส่ อุปกรณ์ป้องกันที่เหมาะสมในขณะปฏิบัติงาน เช่น หมวกนิรภัย เข็มขัดนิรภัย ถุงมือ รองเท้า นิรภัย รองเท้ายางเป็นต้น	- โครงการได้จัดเตรียมอุปกรณ์ป้องกันอันตรายส่วนบุคคลให้แก่คนงานอย่างเหมาะสมกับประเภทงานพร้อมทั้งกำชับให้คนงานสวมใส่ทุกครั้งเมื่อปฏิบัติงาน	-	- ดังภาพที่ 23-24
	9. จัดเก็บเครื่องมือ เครื่องจักร วัสดุและอุปกรณ์ที่ใช้แล้วหรือยังไม่ใช้ให้เป็นระเบียบภายในพื้นที่โครงการ	- โครงการจัดให้มีห้องสตอร์จัดเก็บเครื่องมือ เครื่องจักร วัสดุ และอุปกรณ์การก่อสร้างอย่างเป็นระเบียบเรียบร้อย	-	- ดังภาพที่ 46
	10. ติดตั้งป้ายสัญลักษณ์ป้ายเตือนภัยต่าง ๆ หรือข้อควรปฏิบัติสำหรับผู้จะเข้าไปในบริเวณสถานที่ที่อันตรายทุกแห่งของพื้นที่ก่อสร้างซึ่งป้ายสัญลักษณ์เหล่านี้ต้องมีขนาดพอเหมาะและเห็นได้ชัดเจนและภาพแสดงและตัวอักษรต้องเป็นสื่อสากลที่ทุกคนสามารถเข้าใจได้ง่าย	- โครงการได้ติดป้ายเตือนอันตรายต่าง ๆ และข้อควรปฏิบัติสำหรับผู้จะเข้าไปในบริเวณสถานที่ที่อันตรายทุกแห่งของพื้นที่ก่อสร้างไว้ในจุดที่มองเห็นได้อย่างชัดเจน	-	- ดังภาพที่ 47
	11. ติดป้ายแนะนำการทำงานและป้ายเตือนเพื่อให้ คนงานก่อสร้างปฏิบัติได้อย่างถูกต้องโดยจะมีหัวหน้าคนงานเป็นผู้ควบคุมดูแลโดยป้ายดังกล่าวจะมีทั้งภาษาไทยและภาษาที่สองสำหรับคนงานต่างชาติ	- โครงการได้ติดป้ายเตือนอันตรายต่าง ๆ ไว้ภายในพื้นที่โครงการในจุดที่มองเห็นได้อย่างชัดเจน	-	- ดังภาพที่ 47
	12. การกระทำใด ๆ ที่เห็นว่าอาจเกิดอันตรายให้วิศวกรเป็นผู้พิจารณาตัดสินใจก่อนดำเนินการ	- โครงการจัดให้มีวิศวกรคอยควบคุมงานก่อสร้างอย่างใกล้ชิด	-	- ดังภาคผนวกที่ 14
	13. ห้ามดื่มสุราหรือเสพเครื่องคองของมีนเมาสิ่งเสพติดห้ามเล่นหรือหยอกล้อกันในระหว่างการปฏิบัติงานอย่างเด็ดขาด	- โครงการจัดให้มีกฎระเบียบในการทำงาน พร้อมทั้งกำชับให้คนงานปฏิบัติตามอย่างเคร่งครัด	-	- ดังภาคผนวกที่ 11

ตารางที่ 3.1-1 (ต่อ) สรุปผลการปฏิบัติตามมาตรการป้องกันและแก้ไขผลกระทบสิ่งแวดล้อมโครงการ Hyde Heritage @ Thonglor (ไฮด์ เฮอร์เทจ แอท ทองหล่อ)  
(ระยะสิ้นสุดการก่อสร้าง) ของบริษัท แกรนด์ สตาร์ จำกัด

องค์ประกอบทางสิ่งแวดล้อม และคุณค่าต่าง ๆ	มาตรการป้องกันและแก้ไขผลกระทบสิ่งแวดล้อม	รายละเอียดการปฏิบัติตามมาตรการฯ	ปัญหา/อุปสรรค และการแก้ไข	เอกสารอ้างอิง รูปภาพหรือเอกสาร
4.3 อาชีวอนามัยและความปลอดภัย (ต่อ)	14. จัดให้มีเวชภัณฑ์ในการปฐมพยาบาลเบื้องต้นเพื่อช่วยเหลือ คนงานได้ทันทั่วทั้งเมื่อประสบอุบัติเหตุและจัดให้มีหมายเลข โทรศัพท์ของสถานพยาบาลที่อยู่ใกล้พื้นที่โครงการไว้ใน สำนักงานสนามเพื่อติดต่อในกรณีเกิดเหตุฉุกเฉินและมีรถ สำหรับนำคนเจ็บส่งสถานโรงพยาบาลโดยเร็วตลอดเวลาทำงาน	- โครงการจัดให้มีอุปกรณ์ปฐมพยาบาลเบื้องต้นประจำพื้นที่ โครงการ พร้อมทั้งจัดให้มีคู่มือปฏิบัติคนเมื่อเกิดเหตุฉุกเฉิน และหมายเลขโทรศัพท์ฉุกเฉินไว้ในโครงการ สามารถ มองเห็นได้อย่างชัดเจน	-	- ดังภาพ ที่ 48 และ ภาคผนวกที่ 7
	15. จัดให้มีการอบรมผู้ปฏิบัติงานให้ตระหนักถึง อันตราย วิธีการปฏิบัติอย่างปลอดภัยกฎระเบียบข้อบังคับและข้อ ปฏิบัติที่ควรทราบรวมทั้งสร้างจิตสำนึกความปลอดภัยให้ เกิดขึ้นในคนงาน	- โครงการมอบหมายให้เจ้าหน้าที่ความปลอดภัยจัดอบรม ผู้ปฏิบัติงานให้ตระหนักถึงอันตราย วิธีการปฏิบัติงานอย่าง ปลอดภัย กฎระเบียบข้อบังคับและข้อปฏิบัติที่ควรทราบทั้ง สร้างจิตสำนึกความปลอดภัยให้เกิดขึ้นในคนงาน พร้อมทั้งได้ จัดทำคู่มือความปลอดภัยในการทำงานประจำพื้นที่ก่อสร้าง	-	- ดังภาพผนวกที่ 12-13
	16. ปฏิบัติตามมาตรการป้องกันและแก้ไขผลกระทบด้าน คุณภาพอากาศในช่วงก่อสร้างอย่างเคร่งครัด	- ขณะดำเนินการก่อสร้าง โครงการได้กำชับให้ผู้รับเหมา ปฏิบัติตามมาตรการป้องกันและแก้ไขผลกระทบด้าน คุณภาพอากาศอย่างเคร่งครัด โดยจัดให้มีผ้าใบก่อสร้าง (Mesh Sheet) ปิดคลุมโดยรอบตัวอาคารที่กำลังก่อสร้างอย่าง มิดชิด เพื่อป้องกันการฟุ้งกระจายของฝุ่นละออง	-	-

ตารางที่ 3.1-1 (ต่อ) สรุปผลการปฏิบัติตามมาตรการป้องกันและแก้ไขผลกระทบสิ่งแวดล้อมโครงการ Hyde Heritage @ Thonglor (ไฮด์ เฮอร์เทจ แอท ทองหล่อ)  
(ระยะสิ้นสุดการก่อสร้าง) ของบริษัท แกรนด์ สตาร์ จำกัด

องค์ประกอบทางสิ่งแวดล้อม และคุณค่าต่าง ๆ	มาตรการป้องกันและแก้ไขผลกระทบสิ่งแวดล้อม	รายละเอียดการปฏิบัติตามมาตรการฯ	ปัญหา/อุปสรรค และการแก้ไข	เอกสารอ้างอิง รูปภาพหรือเอกสาร
4.3 อาชีวอนามัยและความปลอดภัย (ต่อ)	<p>17. ผู้รับเหมาก่อสร้างต้องจัดเตรียมอุปกรณ์ป้องกัน หรือ ลดเสียงให้กับคนงานก่อสร้างสวม 2 ชั้น ได้แก่ที่ครอบหูลดเสียง (Ear Muff) ที่สามารถลดเสียงได้ไม่น้อยกว่า 32 dB(A) และปลั๊กอุดหูทำจากโฟมที่สามารถลดเสียงได้ไม่น้อยกว่า 32 dB(A) ให้กับคนงานก่อสร้างที่ทำงานกับเครื่องจักร/อุปกรณ์การก่อสร้างที่มีเสียงดัง หรือทำงานในบริเวณที่มีเสียงดังซึ่งจะทำให้ระดับเสียงที่คนงานก่อสร้างได้รับอยู่ในช่วง 77-85 dB(A)</p> <p>18. เลือกใช้เครื่องจักร/อุปกรณ์การก่อสร้างที่มีระดับความเข้มเสียงต่ำ</p> <p>19. เลือกใช้เครื่องจักร/อุปกรณ์การก่อสร้างที่มีความสั่นสะเทือนต่ำ</p> <p>20. กำหนดให้มีการพักการทำงานกับอุปกรณ์การก่อสร้างที่มีความสั่นสะเทือนจำพวกเครื่องตัด/ เจาะ/เจียรเป็นระยะ ๆ เพื่อลดระยะเวลาการสัมผัสกับความสั่นสะเทือนอย่างต่อเนื่อง</p>	<p>- โครงการได้จัดเตรียมอุปกรณ์ป้องกันอันตรายส่วนบุคคลให้แก่คนงานอย่างเหมาะสมกับประเภทงานพร้อมทั้งกำชับให้คนงานสวมใส่ทุกครั้งเมื่อปฏิบัติงาน</p> <p>- โครงการกำชับผู้รับเหมาให้เลือกใช้เครื่องจักร และอุปกรณ์การก่อสร้างที่มีระดับความเข้มเสียงต่ำ ตามมาตรการกำหนด</p> <p>- โครงการกำชับผู้รับเหมาให้เลือกใช้เครื่องจักร และอุปกรณ์การก่อสร้างที่มีความสั่นสะเทือนต่ำ ตามมาตรการกำหนด</p> <p>- โครงการกำชับให้คนงานดับเครื่องจักรทุกครั้งเมื่อไม่มีการใช้งาน ผ่านกิจกรรม Safety talk</p>	<p>-</p> <p>-</p> <p>-</p> <p>-</p>	<p>- ดังภาพที่ 22-23</p> <p>-</p> <p>-</p> <p>- ดังภาพที่ 12</p>

ตารางที่ 3.1-1 (ต่อ) สรุปผลการปฏิบัติตามมาตรการป้องกันและแก้ไขผลกระทบสิ่งแวดล้อมโครงการ Hyde Heritage @ Thonglor (ไฮด์ เฮอร์เทจ แอท ทองหล่อ)  
(ระยะสิ้นสุดการก่อสร้าง) ของบริษัท แกรนด์ สตาร์ จำกัด

องค์ประกอบทางสิ่งแวดล้อม และคุณค่าต่าง ๆ	มาตรการป้องกันและแก้ไขผลกระทบสิ่งแวดล้อม	รายละเอียดการปฏิบัติตามมาตรการฯ	ปัญหา/อุปสรรค และการแก้ไข	เอกสารอ้างอิง รูปภาพหรือเอกสาร
4.3 อาชีวอนามัยและความปลอดภัย (ต่อ)	<p>21. จัดให้มีที่พักผ่อนในร่มที่มีการระบายอากาศที่ดี ภายในพื้นที่ก่อสร้างสำหรับคนงานก่อสร้าง</p> <p>22. ปฏิบัติตามมาตรการป้องกันและแก้ไขผลกระทบสิ่งแวดล้อมด้านน้ำใช้ การจัดการน้ำเสีย การระบายน้ำ และขยะมูลฝอยในช่วงก่อสร้าง</p> <p>23. กำหนดให้ผู้รับเหมาก่อสร้างต้องจัดให้มีน้ำใช้และน้ำดื่มที่สะอาดและเพียงพอสำหรับคนงานก่อสร้าง</p> <p>24. กำหนดให้ผู้รับเหมาก่อสร้างต้องจัดให้มีที่พัก คนงานชั่วคราวสำหรับคนงานก่อสร้างที่มีการจัดการระบบสุขาภิบาลที่ถูกสุขลักษณะโดยต้องมีลักษณะ/คุณสมบัติเทียบเท่าหรือดีกว่าที่กำหนดในประกาศคณะกรรมการสวัสดิการแรงงาน เรื่องมาตรฐานด้านสวัสดิการแรงงาน ที่พักอาศัยสำหรับลูกจ้างประเภทกิจการก่อสร้าง</p> <p>25. จัดให้มีการติดประกาศ/กฎระเบียบ รวมทั้งบทลงโทษต่าง ๆ ภายในพื้นที่ก่อสร้างและที่พักคนงาน เช่น เขตปลอดยาเสพติด การดื่มสุรา การทะเลาะวิวาท และส่งเสียงดังยามวิกาล เป็นต้น</p>	<p>- ขณะดำเนินการก่อสร้าง โครงการได้จัดให้มีที่พักผ่อนในร่มสำหรับคนงานก่อสร้างอย่างเหมาะสม และมีการระบายอากาศที่ดี ตามมาตรการกำหนด</p> <p>- โครงการปฏิบัติตามมาตรการป้องกันและแก้ไข ผลกระทบสิ่งแวดล้อมด้านการจัดการน้ำเสีย การระบายน้ำและขยะมูลฝอยอย่างเคร่งครัด</p> <p>- โครงการจัดให้มีถังสำรองน้ำใช้ และน้ำดื่มที่สะอาดสำหรับคนงานก่อสร้างอย่างเพียงพอ</p> <p>- โครงการจัดให้มีบ้านพักคนงานสำหรับคนงานก่อสร้างที่มีการจัดการระบบสุขาภิบาลที่ถูกสุขลักษณะ ตามมาตรการที่กำหนด</p> <p>- โครงการจัดให้มีกฎระเบียบในการทำงาน และกฎระเบียบบ้านพักคนงาน พร้อมทั้งกำชับให้คนงานปฏิบัติตามอย่างเคร่งครัด</p>	- - - -	- - ดัชนีภาพที่ 28 และ 34 และภาคผนวกที่ 19 - ดัชนีภาพที่ 7 และภาพที่ 15 - ดัชนีภาพที่ 41 - ดัชนีภาพที่ 41 และภาคผนวกที่ 11 และ 16

ตารางที่ 3.1-1 (ต่อ) สรุปผลการปฏิบัติตามมาตรการป้องกันและแก้ไขผลกระทบสิ่งแวดล้อมโครงการ Hyde Heritage @ Thonglor (ไฮด์ เฮอร์เทจ แอท ทองหล่อ)  
(ระยะสิ้นสุดการก่อสร้าง) ของบริษัท แกรนด์ สตาร์ จำกัด

องค์ประกอบทางสิ่งแวดล้อม และคุณค่าต่าง ๆ	มาตรการป้องกันและแก้ไขผลกระทบสิ่งแวดล้อม	รายละเอียดการปฏิบัติตามมาตรการฯ	ปัญหา/อุปสรรค และการแก้ไข	เอกสารอ้างอิง รูปภาพหรือเอกสาร
4.3 อาชีวอนามัยและความปลอดภัย (ต่อ)	26. หัวหน้างานควบคุมดูแลคนงานไม่ให้ก่อความเดือดร้อนรำคาญต่อผู้พักอาศัยในบริเวณข้างเคียง  27. ปฏิบัติตามมาตรการป้องกันและแก้ไข ผลกระทบสิ่งแวดล้อมด้านการจัดการน้ำเสีย การระบายน้ำ และขยะมูลฝอยในช่วงก่อสร้าง	- โครงการจัดให้มีหัวหน้างานคอยดูแล และควบคุมคนงานก่อสร้างให้ปฏิบัติตามกฎระเบียบที่กำหนดไว้อย่างเคร่งครัด  - โครงการปฏิบัติตามมาตรการป้องกันและแก้ไข ผลกระทบสิ่งแวดล้อมด้านการจัดการน้ำเสีย การระบายน้ำ และขยะมูลฝอยอย่างเคร่งครัด	-  -	- ดังภาพที่ 41 และภาคผนวกที่ 11 และ 16  - ดังภาพที่ 28 และ 34 และภาคผนวกที่ 19
4.4 สุขภาพ	1. จัดสร้างรั้วGalvanized steel sheet สูง 6 ม. โดยรอบพื้นที่โครงการและปิดประตูเข้า-ออก ตลอดเวลา ยกเว้นช่วงที่มีการเข้า-ออกของ ยานพาหนะ  2. ติดตั้งผ้าใบก่อสร้าง (Mesh Sheet) ชนิดกันไฟลามรอบอาคารให้มีความสูงเท่ากับความสูงอาคารขณะที่กำลังก่อสร้างและดูแลให้อยู่ในสภาพดีตลอดการก่อสร้าง  3. ปลุกไม้กระถางหรือไม้พุ่มโดยรอบห้องส้วมคนงานเพื่อลดผลกระทบด้านทัศนียภาพ	- ปัจจุบันโครงการได้ดำเนินการก่อสร้างอาคารแล้วเสร็จ และได้จัดทำรั้วถาวรโดยรอบบริเวณพื้นที่โครงการ พร้อมทั้งจัดให้มีเจ้าหน้าที่คอยดูแลให้อยู่ในสภาพดีเสมอ  - โครงการได้รั้วถาวรผ้าใบก่อสร้าง (Mesh Sheet) ที่ปิดคลุมโดยรอบตัวอาคารเรียบร้อยแล้ว เนื่องจากดำเนินการก่อสร้างอาคารแล้วเสร็จ ทั้งนี้ขณะอยู่ในช่วงงาน โครงสร้างอาคารโครงการได้ปฏิบัติตามมาตรการที่กำหนด  - โครงการจัดให้มีต้นไม้วางรอบบริเวณห้องส้วม เพื่อลดผลกระทบด้านทัศนียภาพ และกลิ่นรบกวน	-  -  -	- ดังภาพที่ 1-2 และภาคผนวกที่ 26  - ดังภาพที่ 1 และภาคผนวกที่ 26  - ดังภาพที่ 30

ตารางที่ 3.1-1 (ต่อ) สรุปผลการปฏิบัติตามมาตรการป้องกันและแก้ไขผลกระทบสิ่งแวดล้อมโครงการ Hyde Heritage @ Thonglor (ไฮด์ เฮอร์เทจ แอท ทองหล่อ)  
(ระยะสิ้นสุดการก่อสร้าง) ของบริษัท แกรนด์ สตาร์ จำกัด

องค์ประกอบทางสิ่งแวดล้อมและคุณค่าต่าง ๆ	มาตรการป้องกันและแก้ไขผลกระทบสิ่งแวดล้อม	รายละเอียดการปฏิบัติตามมาตรการฯ	ปัญหา/อุปสรรคและการแก้ไข	เอกสารอ้างอิงรูปภาพหรือเอกสาร
4.4 คุณทริยภาพ (ต่อ)	<p>4. ดูแลและจัดระเบียบบริเวณพื้นที่ก่อสร้างและจัดการเก็บกองวัสดุก่อสร้างให้เป็นระเบียบเรียบร้อยอยู่เสมอซึ่งนอกจากจะเป็นระเบียบแล้วยังเพิ่มความสะดวกและความปลอดภัยในการทำงาน</p> <p>5. ไม่เก็บกองวัสดุก่อสร้างและจ่อครบนพื้นที่สาธารณะ</p> <p>5. ในช่วงที่มีรถบรรทุกจำนวนมากจากการขนส่งปูนหรือขนดินเข้า-ออกโครงการจะต้องมีการวางแผนจัดการจราจรล่วงหน้าเพื่อป้องกันรถบรรทุกไปจ่อครอเข้า-ออกโครงการบนถนนสาธารณะ</p>	<p>- โครงการจัดให้มีห้องสโตร์จัดเก็บเครื่องมือ เครื่องจักร วัสดุและอุปกรณ์การก่อสร้างอย่างเป็นระเบียบเรียบร้อย พร้อมทั้งจัดให้มีเจ้าหน้าที่รักษาความปลอดภัยคอยดูแลความปลอดภัยบริเวณพื้นที่ก่อสร้างตลอด 24 ชั่วโมง</p> <p>- โครงการจัดให้มีพื้นที่จ่อครอ และพื้นที่เก็บกองวัสดุก่อสร้างภายในพื้นที่โครงการอย่างเป็นสัดส่วน</p> <p>- โครงการได้กำหนดช่วงเวลาการขนส่งวัสดุให้อยู่นอกช่วงเวลาเร่งด่วน พร้อมทั้งจัดให้มีเจ้าหน้าที่รักษาความปลอดภัยคอยดูแล อำนวยความสะดวกด้านการจราจรบริเวณทางเข้า-ออกโครงการตลอด 24 ชั่วโมง</p>	<p>-</p> <p>-</p> <p>-</p>	<p>- ดังภาพที่ 4 และภาพที่ 46</p> <p>- ดังภาพที่ 6 และ 39</p> <p>- ดังภาพที่ 4</p>

รายงานผลการปฏิบัติตามมาตรการป้องกันและแก้ไขผลกระทบสิ่งแวดล้อมและมาตรการติดตามตรวจสอบผลกระทบสิ่งแวดล้อม  
โครงการ Hyde Heritage @ Thonglor (ไฮด์ เฮอร์เทจ แอท ทองหล่อ) (ระยะสิ้นสุดการก่อสร้าง) ระหว่างเดือนมกราคม-มิถุนายน 2565



ภาพที่ 1 สภาพปัจจุบันของโครงการ



ภาพที่ 2 รั้วโดยรอบโครงการ



รายงานผลการปฏิบัติตามมาตรการป้องกันและแก้ไขผลกระทบสิ่งแวดล้อมและมาตรการติดตามตรวจสอบผลกระทบสิ่งแวดล้อม  
โครงการ Hyde Heritage @ Thonglor (ไฮด์ เฮอร์เทจ แอท ทองหล่อ) (ระยะสิ้นสุดการก่อสร้าง) ระหว่างเดือนมกราคม-มิถุนายน 2565



ภาพที่ 3 พื้นที่สีเขียว



ภาพที่ 4 เจ้าหน้าที่รักษาความปลอดภัย



ภาพที่ 5 ผ้าใบปิดคลุมกระบะหลังรถบรรทุก



ภาพที่ 6 พื้นที่กองเก็บวัสดุก่อสร้างพร้อมผ้าใบปิดคลุม



ภาพที่ 7 น้ำดื่มคนงาน



รายงานผลการปฏิบัติตามมาตรการป้องกันและแก้ไขผลกระทบสิ่งแวดล้อมและมาตรการติดตามตรวจสอบผลกระทบสิ่งแวดล้อม  
โครงการ Hyde Heritage @ Thonglor (ไฮด์ เฮอร์เทจ แอท ทองหล่อ) (ระยะสิ้นสุดการก่อสร้าง) ระหว่างเดือนมกราคม-มิถุนายน 2565



ภาพที่ 8 ทางเข้า-ออกโครงการ



ภาพที่ 9 ป้ายชื่อโครงการ



ภาพที่ 10 กล่องรับความคิดเห็น



ภาพที่ 11 พื้นที่กองเก็บเศษวัสดุก่อสร้าง



ภาพที่ 12 กิจกรรม Safety Talk



ภาพที่ 13 ป้ายรณรงค์ประหยัดน้ำ



ภาพที่ 14 เจ้าหน้าที่ตรวจสอบอุปกรณ์/เครื่องมือที่ใช้ในการก่อสร้าง



ภาพที่ 15 ถังสำรองน้ำใช้



ภาพที่ 16 กิจกรรมทำความสะอาด และฉีดพรมน้ำบริเวณพื้นที่โครงการ



ภาพที่ 16 (ต่อ) กิจกรรมทำความสะอาด และฉีดพรมน้ำบริเวณพื้นที่โครงการ



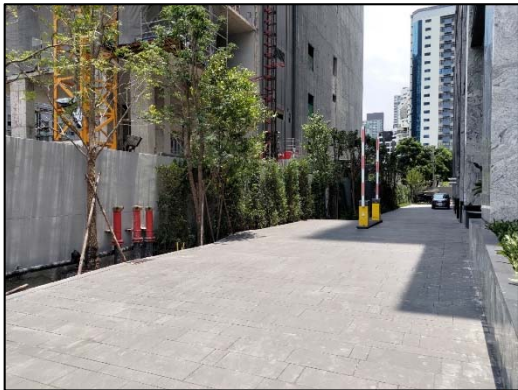
ภาพที่ 17 รถผสมปูนซีเมนต์สำเร็จรูป



	
<p>ภาพที่ 18 พื้นที่จัดเก็บถุงปูนซีเมนต์</p>	<p>ภาพที่ 19 ลิฟต์ขนส่งวัสดุชั่วคราว</p>
	
<p>ภาพที่ 20 รถรับ-ส่งคนงานก่อสร้าง</p>	<p>ภาพที่ 21 กิจกรรมมวลชนสัมพันธ์</p>
	
<p>ภาพที่ 22 พื้นที่สำหรับทำกิจกรรมที่มีเสียงดัง</p>	<p>ภาพที่ 23 คนงานสวมใส่อุปกรณ์ป้องกันอันตรายส่วนบุคคล</p>



ภาพที่ 24 อุปกรณ์ป้องกันอันตรายส่วนบุคคล



ภาพที่ 25 พื้นถนนภายในพื้นที่โครงการ



ภาพที่ 26 ห้องส้วมสำหรับคนงานก่อสร้าง

ภาพที่ 27 กิจกรรมทำความสะอาดห้องส้วม







ภาพที่ 33 กิจกรรมขุดลอกตะกอนดิน



ภาพที่ 34 ถังรองรับมูลฝอย

ภาพที่ 35 ป้ายรณรงค์ประหยัดไฟฟ้า



ภาพที่ 36 ถังดับเพลิง

ภาพที่ 37 ป้ายแนะนำการใช้ถังดับเพลิง



	
<p>ภาพที่ 38 การตรวจสอบตู้จ่ายไฟฟ้า</p>	
	
<p>ภาพที่ 39 พื้นที่จอดรถ</p>	
	
<p>ภาพที่ 40 ถนนสาธารณะบริเวณด้านหน้าโครงการ</p>	

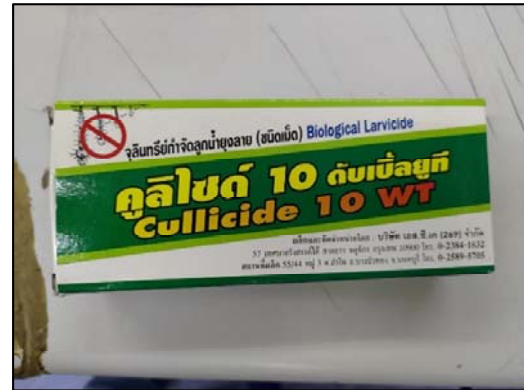
	
<p>ประตูทางเข้า-ออก</p>	<p>ป้ายกฎระเบียบบ้านพักคนงาน</p>
	
<p>เจ้าหน้าที่รักษาความปลอดภัย</p>	<p>บ้านพักคนงานก่อสร้าง</p>
	
<p>ไฟส่องสว่าง</p>	<p>ถังดับเพลิงเคมี</p>
<p>ภาพที่ 41 บริเวณบ้านพักคนงานก่อสร้าง</p>	



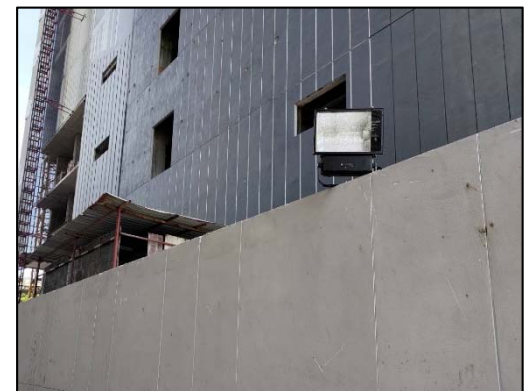
	
<p>ถังสำรองน้ำใช้</p>	<p>ลานอาบน้ำ</p>
	
<p>ห้องส้วม</p>	<p>ระบบบำบัดน้ำเสีย</p>
	
<p>ตู้กดน้ำดื่ม</p>	<p>ถังรองรับขยะมูลฝอย</p>
<p>ภาพที่ 41 (ต่อ) บริเวณบ้านพักคนงานก่อสร้าง</p>	



ภาพที่ 42 กิจกรรมการฉีดพ่นยาฆ่าแมลง และสัตัวพาหะนำโรค



ภาพที่ 43 ทรายอะเบท และจุลินทรีย์กำจัดลูกน้ำยุงลาย



ภาพที่ 44 ไฟส่องสว่าง





ภาพที่ 45 กล้องวงจรปิด (CCTV)



ภาพที่ 46 ห้องสโตร์จัดเก็บอุปกรณ์การก่อสร้าง

ภาพที่ 47 ป้ายเตือนอันตราย



ภาพที่ 48 อุปกรณ์ปฐมพยาบาลเบื้องต้น